

Möbelstoff/Upholstery FR "albertina"

A5349-A5353/140

Textil

textile upholstery fabric



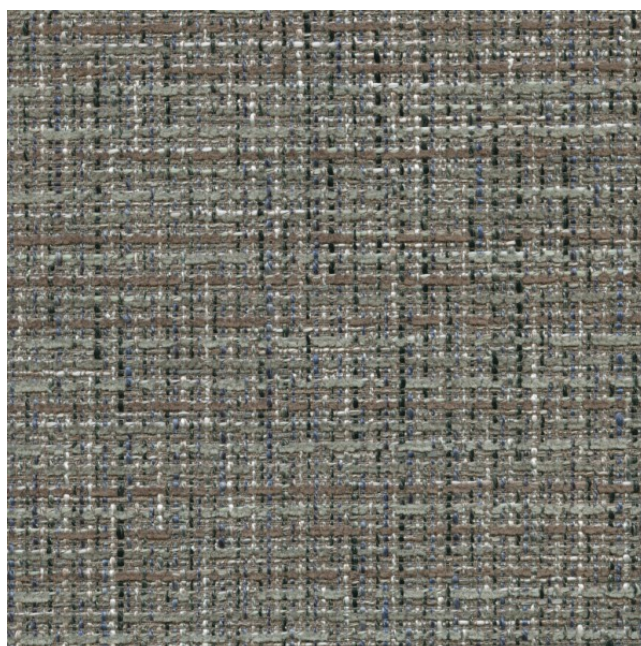
Breite/Höhe <i>width/height</i>	ca. 140 cm
Gewicht <i>weight</i>	650 g/m²
Material <i>material</i>	57% PAN, 42% PES FR, 1% CV
Pflegeanleitung <i>care instructions</i>	feucht abwischen / clean with a damp cloth



englisch dekorierte
vienna

A5353/140

Schwer brennbar <i>flame retardant</i>	Ja/yes ÖNORM B3825 ÖNORM A3800 CLASSE UNO IMO - FTP PART 8
Lichtechtheit <i>fastness to light</i>	5 EN ISO 105-B02
Reibechtheit (trocken) <i>fastness to rubbing (dry)</i>	4-5 EN ISO 105-X12
Reibechtheit (nass) <i>fastness to rubbing (wet)</i>	4-5 EN ISO 105-X12
Pilling <i>pilling</i>	4-5 EN ISO 12945-2
Scheuertouren Martindale <i>abrasion resistance Martindale</i>	25000 EN ISO 12947
Garntyp <i>yarn type</i>	mehrfach <i>ply</i>
Bindung <i>weave</i>	Leinwand <i>plain</i>
Färbemethode <i>dyeing method</i>	GARNFÄRBUNG
Zugfestigkeit Kette <i>tensile strength warp</i>	2597 EN ISO 13934-1
Zugfestigkeit Schuss <i>tensile strength weft</i>	1536 EN ISO 13934-1



Vorbehaltlich Druck- und Satzfehler. Die Farben der Abbildungen können von der tatsächlichen Produktfarbe abweichen.

Typing and printing errors reserved. The color(s) of the actual product may slightly differ from those shown on this page.

Textil

textile upholstery fabric



Weiterreißfestigkeit Kette **208**
tear strength warp EN ISO 13937-3

Weiterreißfestigkeit Schuss **164**
tear strength weft EN ISO 13937-3

Nahtschiebewiderstand **1,4**
resistance to seam slippage EN ISO 13936-2