

Möbelstoff/Upholstery FR "albertina"

A5349-A5353/140

Textil

textile upholstery fabric



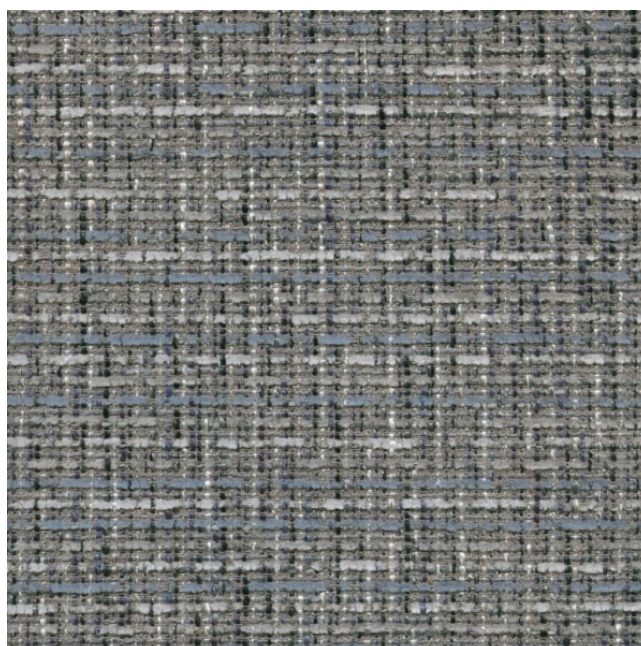
| | |
|--|---|
| Breite/Höhe <i>width/height</i> | ca. 140 cm |
| Gewicht <i>weight</i> | 650 g/m² |
| Material <i>material</i> | 57% PAN, 42% PES FR, 1% CV |
| Pflegeanleitung <i>care instructions</i> | feucht abwischen / clean with a damp cloth |



englisch dekorierte
vienna

A5350/140

| | |
|--|---|
| Schwer brennbar <i>flame retardant</i> | Ja/yes ÖNORM B3825 ÖNORM A3800 CLASSE UNO IMO - FTP PART 8 |
| Lichtechtheit <i>fastness to light</i> | 5 EN ISO 105-B02 |
| Reibechtheit (trocken) <i>fastness to rubbing (dry)</i> | 4-5 EN ISO 105-X12 |
| Reibechtheit (nass) <i>fastness to rubbing (wet)</i> | 4-5 EN ISO 105-X12 |
| Pilling <i>pilling</i> | 4-5 EN ISO 12945-2 |
| Scheuertouren Martindale <i>abrasion resistance Martindale</i> | 25000 EN ISO 12947 |
| Garntyp <i>yarn type</i> | mehrfach <i>ply</i> |
| Bindung <i>weave</i> | Leinwand <i>plain</i> |
| Färbemethode <i>dyeing method</i> | GARNFÄRBUNG |
| Zugfestigkeit Kette <i>tensile strength warp</i> | 2597 EN ISO 13934-1 |
| Zugfestigkeit Schuss <i>tensile strength weft</i> | 1536 EN ISO 13934-1 |



Vorbehaltlich Druck- und Satzfehler. Die Farben der Abbildungen können von der tatsächlichen Produktfarbe abweichen.

Typing and printing errors reserved. The color(s) of the actual product may slightly differ from those shown on this page.

Textil

textile upholstery fabric



Weiterreißfestigkeit Kette **208**
tear strength warp EN ISO 13937-3

Weiterreißfestigkeit Schuss **164**
tear strength weft EN ISO 13937-3

Nahtschiebewiderstand **1,4**
resistance to seam slippage EN ISO 13936-2