

Möbelstoff/Upholstery FR "melange"

A5074-A5113/140

Textil

textile upholstery fabric



Breite/Höhe <i>width/height</i>	ca. 140 cm
Gewicht <i>weight</i>	350 g/m²
Material <i>material</i>	100% PES FR
Pflegeanleitung <i>care instructions</i>	feucht abwischen / clean with a damp cloth

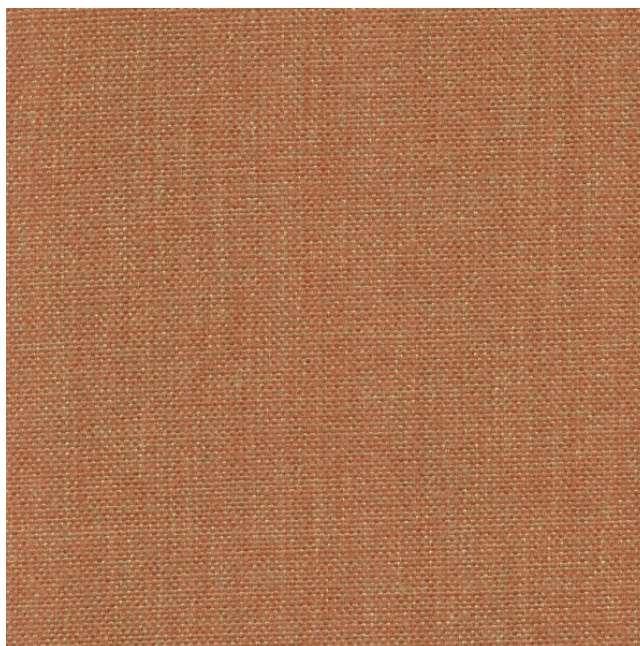


englisch dekor
vienna

A5096/140

Schwer brennbar <i>flame retardant</i>	Ja/yes EN 1021 1+2 BS5852 - SOURCES 0+1 ÖNORM B3825 ÖNORM A3800 DIN 4102 - B1 CLASSE UNO IMO - FTP PART 8
Fleckschutz <i>stain repellent</i>	Ja/yes
Easy Clean <i>easy clean</i>	Ja/yes
Lichtechtheit <i>fastness to light</i>	5 EN ISO 105-B02
Reibechtheit (trocken) <i>fastness to rubbing (dry)</i>	4-5 EN ISO 105-X12
Reibechtheit (nass) <i>fastness to rubbing (wet)</i>	3-4 EN ISO 105-X12
Pilling <i>pilling</i>	4 EN ISO 12945-2
Scheuertouren Martindale <i>abrasion resistance Martindale</i>	200000 EN ISO 12947
Desinfektionsmittelbeständig <i>disinfectant resistant</i>	Ja/yes

Getestete Mittel siehe PDF „Desinfektionsmittelbeständigkeit“
tested products see PDF „disinfectant resistance“



Vorbehaltlich Druck- und Satzfehler. Die Farben der Abbildungen können von der tatsächlichen Produktfarbe abweichen.

Typing and printing errors reserved. The color(s) of the actual product may slightly differ from those shown on this page.

Textil

textile upholstery fabric



Garntyp <i>yarn type</i>	mehrfach <i>ply</i>
Färbemethode <i>dying method</i>	Stückfärber <i>piece dyed</i>
Zugfestigkeit Kette <i>tensile strength warp</i>	400 EN ISO 13934-1
Zugfestigkeit Schuss <i>tensile strength weft</i>	400 EN ISO 13934-1
Weiterreißfestigkeit Kette <i>tear strength warp</i>	40 EN ISO 13937-3
Weiterreißfestigkeit Schuss <i>tear strength weft</i>	40 EN ISO 13937-3
Nahtschiebewiderstand <i>resistance to seam slippage</i>	4 EN ISO 13936-2