

## Textil

*textile upholstery fabric*



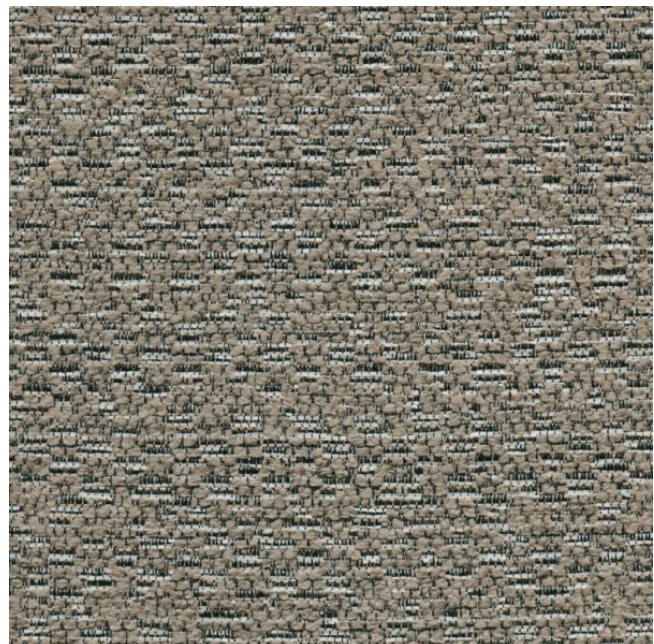
<b>Breite/Höhe</b> <i>width/height</i>	<b>ca. 150 cm</b>
<b>Gewicht</b> <i>weight</i>	<b>380 g/m<sup>2</sup></b>
<b>Material</b> <i>material</i>	<b>100% PES FR</b>
<b>Pflegeanleitung</b> <i>care instructions</i>	<b>feucht abwischen / clean with a damp cloth</b>



englisch dekor  
vienna

A5342/150

<b>Schwer brennbar</b> <i>flame retardant</i>	<b>Ja/yes</b> EN 1021 1+2 ÖNORM B3825 ÖNORM A3800 CLASSE UNO IMO - FTP PART 8
<b>Lichtechtheit</b> <i>fastness to light</i>	<b>5</b> EN ISO 105-B02
<b>Reibechtheit (trocken)</b> <i>fastness to rubbing (dry)</i>	<b>4-5</b> EN ISO 105-X12
<b>Reibechtheit (nass)</b> <i>fastness to rubbing (wet)</i>	<b>4</b> EN ISO 105-X12
<b>Pilling</b> <i>pilling</i>	<b>4</b> EN ISO 12945-2
<b>Scheuertouren Martindale</b> <i>abrasion resistance Martindale</i>	<b>35000</b> EN ISO 12947
<b>Garntyp</b> <i>yarn type</i>	<b>gezwirnt</b> <i>twisted</i>
<b>Färbemethode</b> <i>dying method</i>	<b>GARNFÄRBUNG</b>
<b>Nahtschiebewiderstand</b> <i>resistance to seam slippage</i>	<b>3MM</b> EN ISO 13936-2
<b>Samt/Velours</b> <i>velvet</i>	<b>Ja/yes</b>



Vorbehaltlich Druck- und Satzfehler. Die Farben der Abbildungen können von der tatsächlichen Produktfarbe abweichen.

*Typing and printing errors reserved. The color(s) of the actual product may slightly differ from those shown on this page.*