

## Kunstleder

leatherette



### Breite/Höhe

width/height

ca. 140 cm

### Gewicht

weight

850 g/m<sup>2</sup>

### Material

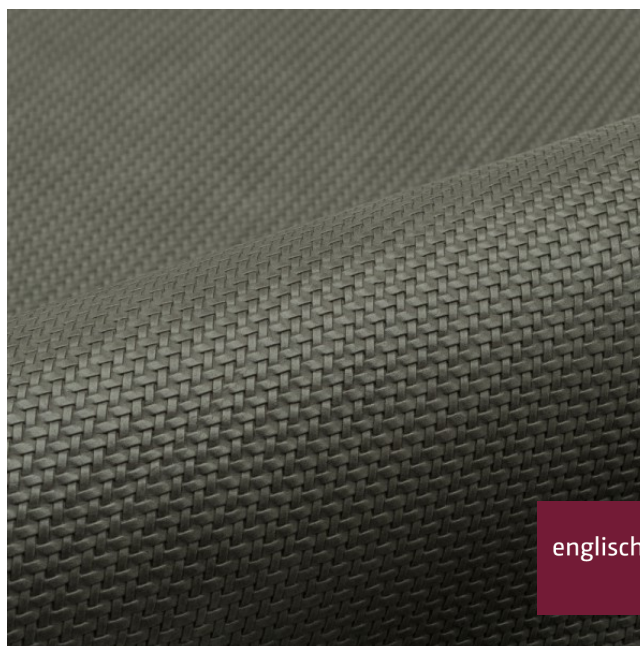
material

83% PVC, 17% PES FR

### Pflegeanleitung

care instructions

feucht abwischen /  
clean with a damp cloth



englisch dekor  
vienna

A5063/140

### Schwer brennbar

flame retardant

**Ja/yes**

EN 1021 1+2  
BS5852 - SOURCES 0+1  
ÖNORM B3825  
ÖNORM A3800  
CLASSE UNO  
IMO - FTP PART 8

### Fleckschutz

stain repellent

**Ja/yes**

### Easy Clean

easy clean

**Ja/yes**

### Lichtechtheit

fastness to light

**6-7**

EN ISO 105-B02

### Reibechtheit (trocken)

fastness to rubbing (dry)

**4**

EN ISO 105-X12

### Reibechtheit (nass)

fastness to rubbing (wet)

**4**

EN ISO 105-X12

### Scheuertouren Martindale

abrasion resistance Martindale

**100000**

EN ISO 12947

### Wasserundurchlässig

waterproof

**Ja/yes**

EN 20811

### Urinbeständig

urine resistant

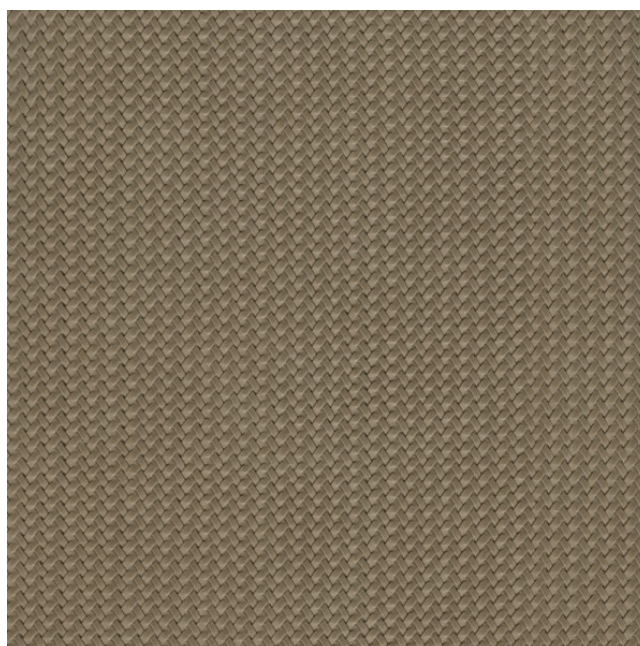
**Ja/yes**

### Desinfektionsmittelbeständig

disinfectant resistant

**Ja/yes**

Getestete Mittel siehe PDF „Desinfektionsmittelbeständigkeit“  
tested products see PDF „disinfectant resistance“



Vorbehaltlich Druck- und Satzfehler. Die Farben der Abbildungen können von der tatsächlichen Produktfarbe abweichen.

Typing and printing errors reserved. The color(s) of the actual product may slightly differ from those shown on this page.

## Kunstleder

leatherette



**Schimmel und Fäulnisbeständig** **Ja/yes**  
*mold and rot resistant* AATCC 30-1999

**Antibakteriell** **Ja/yes**  
*antibacterial*

**Meerwasserbeständig** **Ja/yes**  
*resistant to seawater* EN ISO 105-E02

**Chlorwasserbeständig** **Ja/yes**  
*swimmingpoolwater resistant* EN ISO 105-E03

**Ölabweisung** **Ja/yes**  
*oil repellence* AATCC 118

**Zugfestigkeit Kette** **420**  
*tensile strength warp* EN ISO 13934-1

**Zugfestigkeit Schuss** **360**  
*tensile strength weft* EN ISO 13934-1

**Weiterreißfestigkeit Kette** **50**  
*tear strength warp* EN ISO 13937-3

**Weiterreißfestigkeit Schuss** **45**  
*tear strength weft* EN ISO 13937-3

**Kombinierte Quetsch- und Reibechtheit** **10000**  
**0**  
*resistance to combined shear flexing and rubbing*  
 EN ISO 5981 Verfahren B

**Nahtschiebewiderstand** **4**  
*resistance to seam slippage* EN ISO 13936-2