

Kunstleder
leatherette

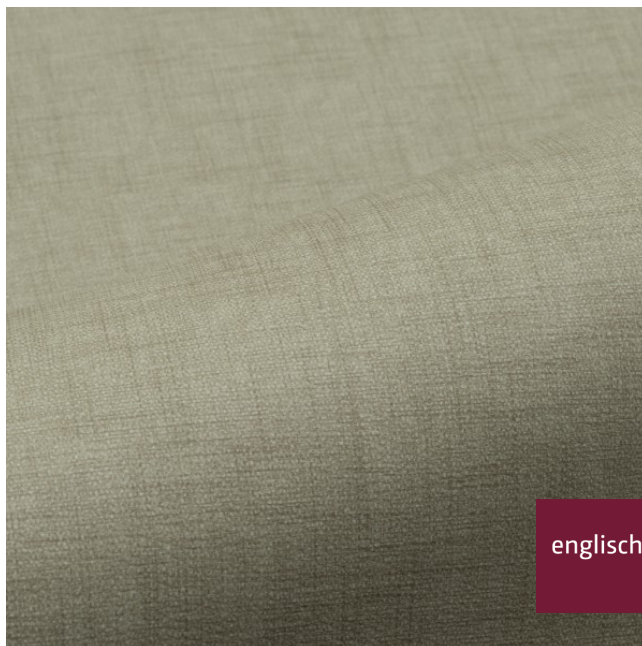


Breite/Höhe approx. 140 cm
width/height

Gewicht 660 g/m²
weight

Material 60% PES FR, 35% PU, 5% SI
material

Pflegeanleitung
care instructions



englisch dekor
vienna

A5156/140

Schwer brennbar **Ja/yes**
flame retardant
EN 1021 1+2
BS5852 - SOURCES 0+1
ÖNORM B3825
ÖNORM A3800
CLASSE UNO
IMO - FTP PART 8

Easy Clean **Ja/yes**
easy clean

Lichtechtheit **5**
fastness to light EN ISO 105-B02

Reibechtheit (trocken) **4**
fastness to rubbing (dry) EN ISO 105-X12

Reibechtheit (nass) **4**
fastness to rubbing (wet) EN ISO 105-X12

Scheuertouren Martindale **200000**
abrasion resistance Martindale EN ISO 12947

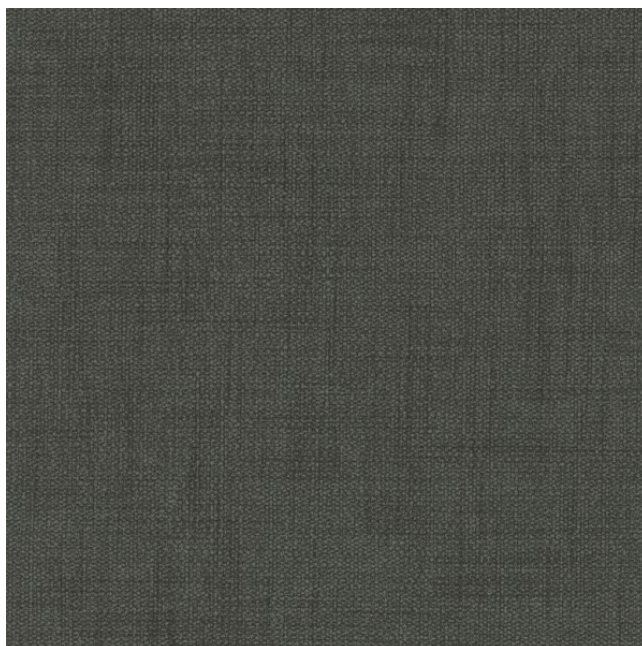
Wasserundurchlässig **Ja/yes**
waterproof EN 20811

Urinbeständig **Ja/yes**
urine resistant

Desinfektionsmittelbeständig **Ja/yes**
disinfectant resistant

Getestete Mittel siehe PDF „Desinfektionsmittelbeständigkeit“
tested products see PDF „disinfectant resistance“

Schimmel- und Fäulnisbeständigkeit **Ja/yes**
mold and rot resistant AATCC 30-1999



Vorbehaltlich Druck- und Satzfehler. Die Farben der Abbildungen können von der tatsächlichen Produktfarbe abweichen.

Typing and printing errors reserved. The color(s) of the actual product may slightly differ from those shown on this page.

Kunstleder

leatherette



Antibakteriell **Ja/yes**
antibacterial

Zugfestigkeit Kette **450**
tensile strength warp EN ISO 1421

Zugfestigkeit Schuss **730**
tensile strength weft EN ISO 1421

Weiterreißfestigkeit Kette **45**
tear strength warp EN ISO 4674-1

Weiterreißfestigkeit Schuss **23**
tear strength weft EN ISO 4674-1

Kombinierte Quetsch- und Reibebehtheit **5**
resistance to combined shear flexing and rubbing
EN ISO 5981 Verfahren B

Nahtschiebewiderstand **4**
resistance to seam slippage EN ISO 13936-2