

# Möbelstoff/Upholstery FR "easy"

A5146-A5165/140

## Kunstleder

leatherette



### Breite/Höhe

width/height

ca. 140 cm

### Gewicht

weight

660 g/m<sup>2</sup>

### Material

material

60% PES FR, 35% PU, 5% SI

### Pflegeanleitung

care instructions



englisch dekor  
vienna

A5149/140

### Schwer brennbar

flame retardant

**Ja/yes**

EN 1021 1+2  
ÖNORM B3825  
ÖNORM A3800  
CLASSE UNO  
IMO - FTP PART 8

### Easy Clean

easy clean

**Ja/yes**

### Lichtechtheit

fastness to light

**5**

EN ISO 105-B02

### Reibechtheit (trocken)

fastness to rubbing (dry)

**4**

EN ISO 105-X12

### Reibechtheit (nass)

fastness to rubbing (wet)

**4**

EN ISO 105-X12

### Scheuertouren Martindale

abrasion resistance Martindale

**200000**

EN ISO 12947

### Wasserundurchlässig

waterproof

**Ja/yes**

EN 20811

### Desinfektionsmittelbeständig

disinfectant resistant

**Ja/yes**

Getestete Mittel siehe PDF „Desinfektionsmittelbeständigkeit“  
tested products see PDF „disinfectant resistance“

### Schimmel und Fäulnisbeständig

mold and rot resistant

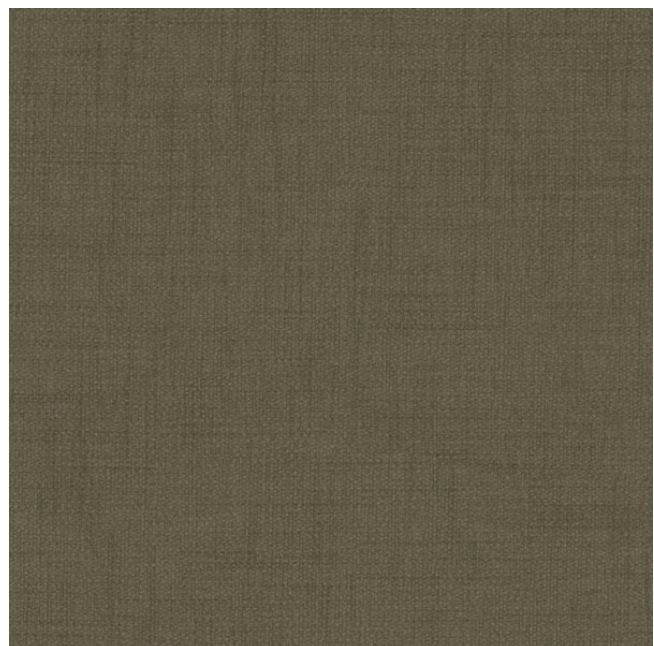
**Ja/yes**

AATCC 30-1999

### Antibakteriell

antibacterial

**Ja/yes**



Vorbehaltlich Druck- und Satzfehler. Die Farben der Abbildungen können von der tatsächlichen Produktfarbe abweichen.

Typing and printing errors reserved. The color(s) of the actual product may slightly differ from those shown on this page.

## Kunstleder

leatherette



**Zugfestigkeit Kette** **450**  
*tensile strength warp* EN ISO 1421

**Zugfestigkeit Schuss** **730**  
*tensile strength weft* EN ISO 1421

**Weiterreißfestigkeit Kette** **45**  
*tear strength warp* EN ISO 4674-1

**Weiterreißfestigkeit Schuss** **23**  
*tear strength weft* EN ISO 4674-1

**Kombinierte Quetsch- und Reibechtheit** **5**  
*resistance to combined shear flexing and rubbing*  
EN ISO 5981 Verfahren B

**Nahtschiebewiderstand** **4**  
*resistance to seam slippage* EN ISO 13936-2