

Möbelstoff/Upholstery FR "easy"

A5146-A5165/140

Kunstleder

leatherette



Breite/Höhe

width/height

ca. 140 cm

Gewicht

weight

660 g/m²

Material

material

60% PES FR, 35% PU, 5% SI

Pflegeanleitung

care instructions



englisch dekor
vienna

A5165/140

Schwer brennbar

flame retardant

Ja/yes

EN 1021 1+2
ÖNORM B3825
ÖNORM A3800
CLASSE UNO
IMO - FTP PART 8

Easy Clean

easy clean

Ja/yes

Lichtechtheit

fastness to light

5

EN ISO 105-B02

Reibechtheit (trocken)

fastness to rubbing (dry)

4

EN ISO 105-X12

Reibechtheit (nass)

fastness to rubbing (wet)

4

EN ISO 105-X12

Scheuertouren Martindale

abrasion resistance Martindale

200000

EN ISO 12947

Wasserundurchlässig

waterproof

Ja/yes

EN 20811

Desinfektionsmittelbeständig

disinfectant resistant

Ja/yes

Getestete Mittel siehe PDF „Desinfektionsmittelbeständigkeit“
tested products see PDF „disinfectant resistance“

Schimmel und Fäulnisbeständig

mold and rot resistant

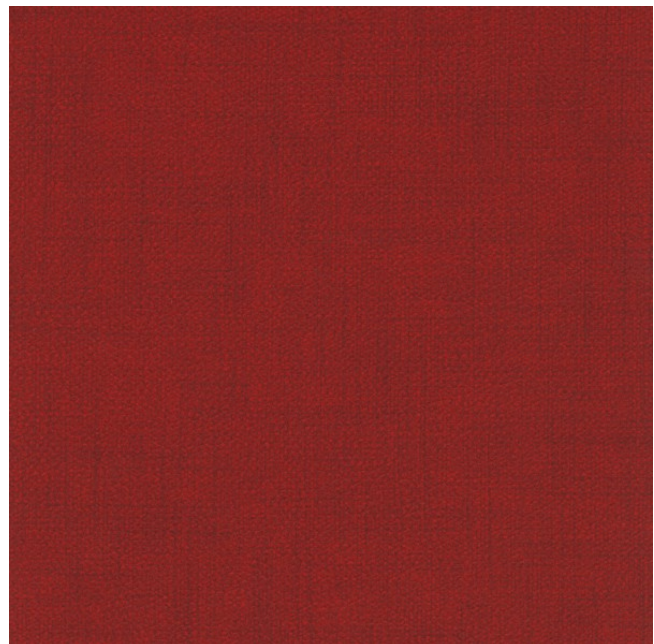
Ja/yes

AATCC 30-1999

Antibakteriell

antibacterial

Ja/yes



Vorbehaltlich Druck- und Satzfehler. Die Farben der Abbildungen können von der tatsächlichen Produktfarbe abweichen.

Typing and printing errors reserved. The color(s) of the actual product may slightly differ from those shown on this page.

Kunstleder

leatherette



Zugfestigkeit Kette **450**
tensile strength warp EN ISO 1421

Zugfestigkeit Schuss **730**
tensile strength weft EN ISO 1421

Weiterreißfestigkeit Kette **45**
tear strength warp EN ISO 4674-1

Weiterreißfestigkeit Schuss **23**
tear strength weft EN ISO 4674-1

Kombinierte Quetsch- und Reibechtheit **5**
resistance to combined shear flexing and rubbing
EN ISO 5981 Verfahren B

Nahtschiebewiderstand **4**
resistance to seam slippage EN ISO 13936-2