

Kunstleder

leatherette

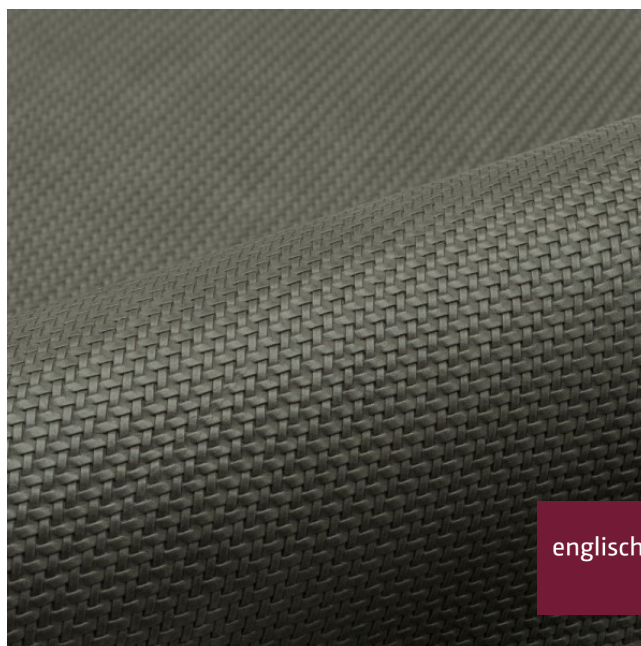


Breite/Höhe **ca. 140 cm**
width/height

Gewicht **850 g/m²**
weight

Material **83% PVC, 17% PES FR**
material

Pflegeanleitung **feucht abwischen /**
care instructions **clean with a damp cloth**



englisch dekor
vienna

A5063/140

Schwer brennbar **Ja/yes**
flame retardant

EN 1021 1+2
ÖNORM B3825
ÖNORM A3800
CLASSE UNO
IMO - FTP PART 8

Fleckschutz **Ja/yes**
stain repellent

Easy Clean **Ja/yes**
easy clean

Lichtechtheit **6-7**
fastness to light EN ISO 105-B02

Reibechtheit (trocken) **4**
fastness to rubbing (dry) EN ISO 105-X12

Reibechtheit (nass) **4**
fastness to rubbing (wet) EN ISO 105-X12

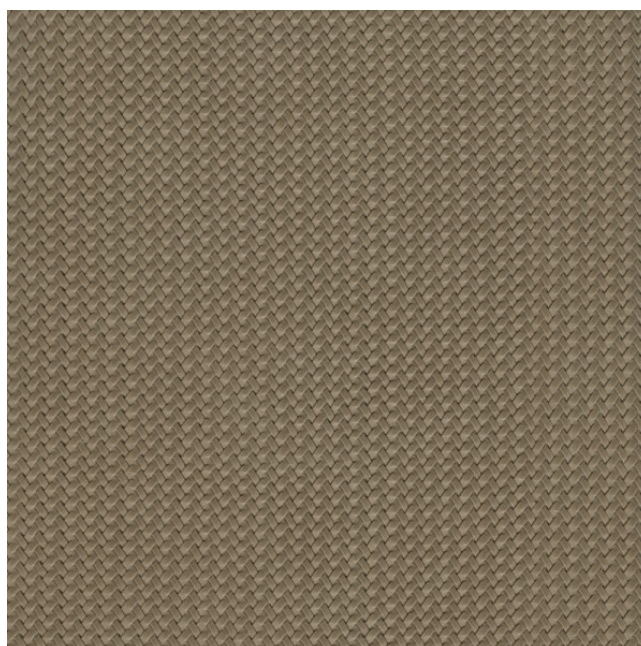
Scheuertouren Martindale **100000**
abrasion resistance Martindale EN ISO 12947

Wasserundurchlässig **Ja/yes**
waterproof EN 20811

Urinbeständig **Ja/yes**
urine resistant

Desinfektionsmittelbeständig **Ja/yes**
disinfectant resistant

Getestete Mittel siehe PDF „Desinfektionsmittelbeständigkeit“
tested products see PDF „disinfectant resistance“



Vorbehaltlich Druck- und Satzfehler. Die Farben der Abbildungen können von der tatsächlichen Produktfarbe abweichen.

Typing and printing errors reserved. The color(s) of the actual product may slightly differ from those shown on this page.

Kunstleder

leatherette



Schimmel und Fäulnisbeständig <i>mold and rot resistant</i>	Ja/yes AATCC 30-1999
Antibakteriell <i>antibacterial</i>	Ja/yes
Meerwasserbeständig <i>resistant to seawater</i>	Ja/yes EN ISO 105-E02
Chlorwasserbeständig <i>swimmingpoolwater resistant</i>	Ja/yes EN ISO 105-E03
Ölabweisung <i>oil repellence</i>	Ja/yes AATCC 118
Zugfestigkeit Kette <i>tensile strength warp</i>	420 EN ISO 13934-1
Zugfestigkeit Schuss <i>tensile strength weft</i>	360 EN ISO 13934-1
Weiterreißfestigkeit Kette <i>tear strength warp</i>	50 EN ISO 13937-3
Weiterreißfestigkeit Schuss <i>tear strength weft</i>	45 EN ISO 13937-3
Kombinierte Quetsch- und Reibechtheit <i>resistance to combined shear flexing and rubbing</i>	10000 0 EN ISO 5981 Verfahren B
Nahtschiebewiderstand <i>resistance to seam slippage</i>	4 EN ISO 13936-2