

## Kunstleder

leatherette

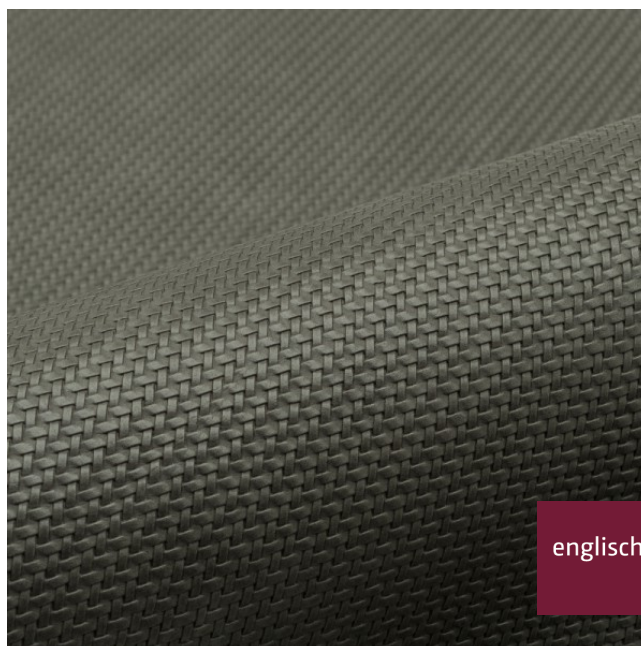


**Breite/Höhe** **ca. 140 cm**  
*width/height*

**Gewicht** **850 g/m<sup>2</sup>**  
*weight*

**Material** **83% PVC, 17% PES FR**  
*material*

**Pflegeanleitung** **feucht abwischen /**  
*care instructions* **clean with a damp cloth**



englisch dekor  
vienna

A5062/140

**Schwer brennbar** **Ja/yes**  
*flame retardant*

EN 1021 1+2  
ÖNORM B3825  
ÖNORM A3800  
CLASSE UNO  
IMO - FTP PART 8

**Fleckschutz** **Ja/yes**  
*stain repellent*

**Easy Clean** **Ja/yes**  
*easy clean*

**Lichtechtheit** **6-7**  
*fastness to light* EN ISO 105-B02

**Reibechtheit (trocken)** **4**  
*fastness to rubbing (dry)* EN ISO 105-X12

**Reibechtheit (nass)** **4**  
*fastness to rubbing (wet)* EN ISO 105-X12

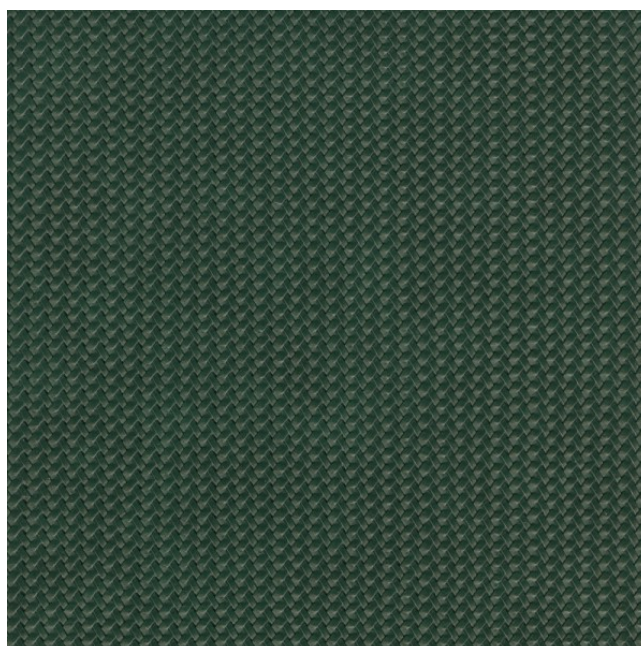
**Scheuertouren Martindale** **100000**  
*abrasion resistance Martindale* EN ISO 12947

**Wasserundurchlässig** **Ja/yes**  
*waterproof* EN 20811

**Urinbeständig** **Ja/yes**  
*urine resistant*

**Desinfektionsmittelbeständig** **Ja/yes**  
*disinfectant resistant*

Getestete Mittel siehe PDF „Desinfektionsmittelbeständigkeit“  
*tested products see PDF „disinfectant resistance“*



Vorbehaltlich Druck- und Satzfehler. Die Farben der Abbildungen können von der tatsächlichen Produktfarbe abweichen.

*Typing and printing errors reserved. The color(s) of the actual product may slightly differ from those shown on this page.*

**Kunstleder**

leatherette



<b>Schimmel und Fäulnisbeständig</b> <i>mold and rot resistant</i>	<b>Ja/yes</b> AATCC 30-1999
<b>Antibakteriell</b> <i>antibacterial</i>	<b>Ja/yes</b>
<b>Meerwasserbeständig</b> <i>resistant to seawater</i>	<b>Ja/yes</b> EN ISO 105-E02
<b>Chlorwasserbeständig</b> <i>swimmingpoolwater resistant</i>	<b>Ja/yes</b> EN ISO 105-E03
<b>Ölabweisung</b> <i>oil repellence</i>	<b>Ja/yes</b> AATCC 118
<b>Zugfestigkeit Kette</b> <i>tensile strength warp</i>	<b>420</b> EN ISO 13934-1
<b>Zugfestigkeit Schuss</b> <i>tensile strength weft</i>	<b>360</b> EN ISO 13934-1
<b>Weiterreißfestigkeit Kette</b> <i>tear strength warp</i>	<b>50</b> EN ISO 13937-3
<b>Weiterreißfestigkeit Schuss</b> <i>tear strength weft</i>	<b>45</b> EN ISO 13937-3
<b>Kombinierte Quetsch- und Reibechtheit</b> <i>resistance to combined shear flexing and rubbing</i>	<b>10000</b> 0 EN ISO 5981 Verfahren B
<b>Nahtschiebewiderstand</b> <i>resistance to seam slippage</i>	<b>4</b> EN ISO 13936-2