

Möbelstoff/Upholstery FR "vintage trend"

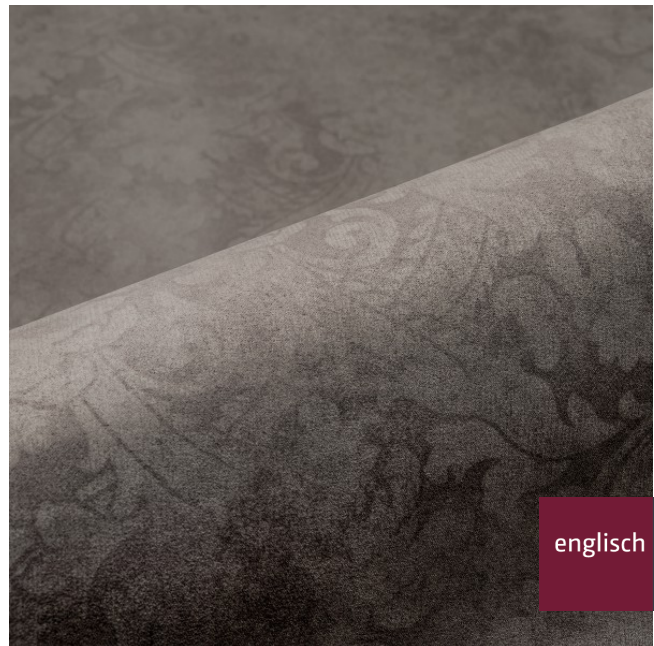
A2785-A2794/140

Textil

textile upholstery fabric



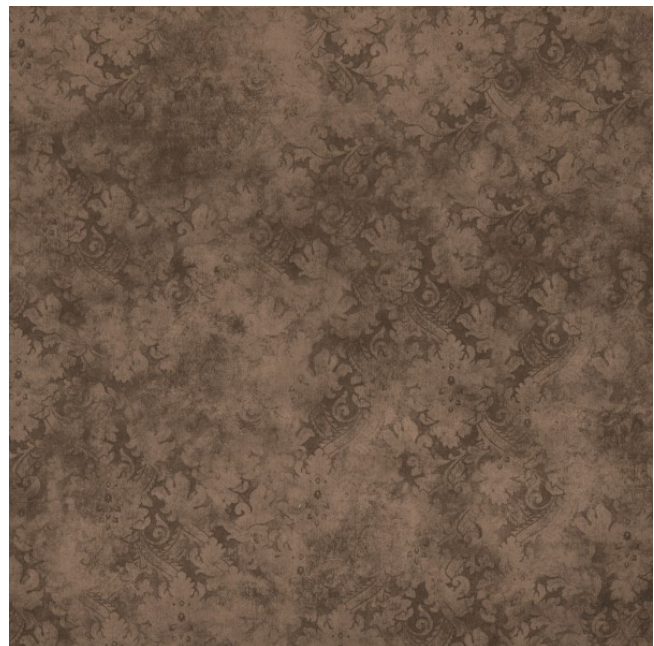
| | |
|--|---|
| Breite/Höhe <i>width/height</i> | approx. 140 cm |
| Gewicht <i>weight</i> | 720 g/m² |
| Material <i>material</i> | 55% PES, 45% PU |
| Pflegeanleitung <i>care instructions</i> | feucht abwischen / clean with a damp cloth |



englisch dekor
vienna

A2790/140

| | |
|--|--|
| Rapporthöhe <i>repeat height</i> | approx. 112 cm |
| Rapportbreite <i>repeat width</i> | approx. 84 cm |
| Schwer brennbar <i>flame retardant</i> | Ja/yes EN 1021 1+2 ÖNORM B3825 ÖNORM A3800 CLASSE UNO |
| Fleckschutz <i>stain repellent</i> | Ja/yes |
| Lichtechtheit <i>fastness to light</i> | 4 EN ISO 105-B02 |
| Reibechtheit (trocken) <i>fastness to rubbing (dry)</i> | 4-5 EN ISO 105-X12 |
| Reibechtheit (nass) <i>fastness to rubbing (wet)</i> | 3-4 EN ISO 105-X12 |
| Pilling <i>pilling</i> | 4-5 EN ISO 12945-2 |
| Scheuertouren Martindale <i>abrasion resistance Martindale</i> | 100000 EN ISO 12947 |
| Zugfestigkeit Kette <i>tensile strength warp</i> | N 990 EN ISO 13934-1 |
| Zugfestigkeit Schuss <i>tensile strength weft</i> | N 415 EN ISO 13934-1 |



Vorbehaltlich Druck- und Satzfehler. Die Farben der Abbildungen können von der tatsächlichen Produktfarbe abweichen.

Typing and printing errors reserved. The color(s) of the actual product may slightly differ from those shown on this page.

Möbelstoff/Upholstery FR "vintage trend"

A2785-A2794/140

Textil

textile upholstery fabric



Nahtschiebewiderstand
resistance to seam slippage

N 200
EN ISO 13936-2