

## Kunstleder

leatherette

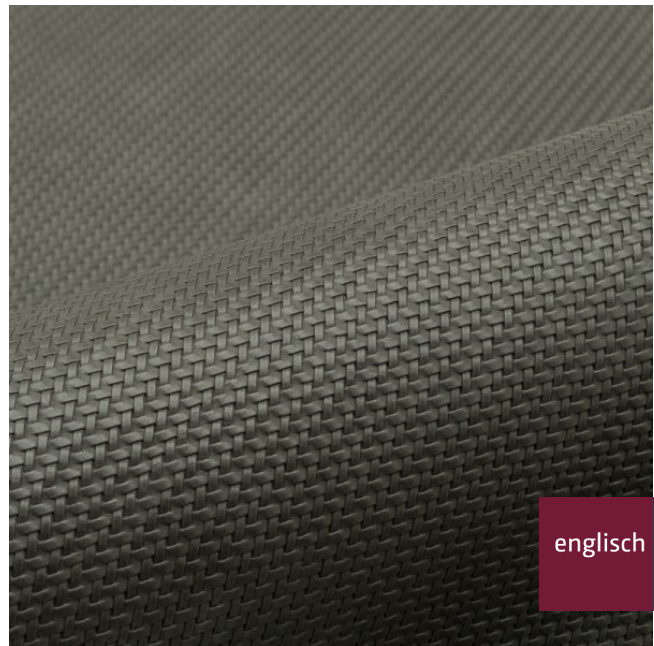


**Breite/Höhe** **ca. 140 cm**  
width/height

**Gewicht** **850 g/m<sup>2</sup>**  
weight

**Material** **83% PVC, 17% PES FR**  
material

**Pflegeanleitung** **feucht abwischen /**  
care instructions **clean with a damp cloth**



englisch dekor  
vienna

A5059/140

**Schwer brennbar** **Ja/yes**  
flame retardant  
EN 1021 1+2  
ÖNORM B3825  
ÖNORM A3800  
CLASSE UNO  
IMO - FTP PART 8

**Fleckschutz** **Ja/yes**  
stain repellent

**Easy Clean** **Ja/yes**  
easy clean

**Lichtechtheit** **6-7**  
fastness to light  
EN ISO 105-B02

**Reibechtheit (trocken)** **4**  
fastness to rubbing (dry)  
EN ISO 105-X12

**Reibechtheit (nass)** **4**  
fastness to rubbing (wet)  
EN ISO 105-X12

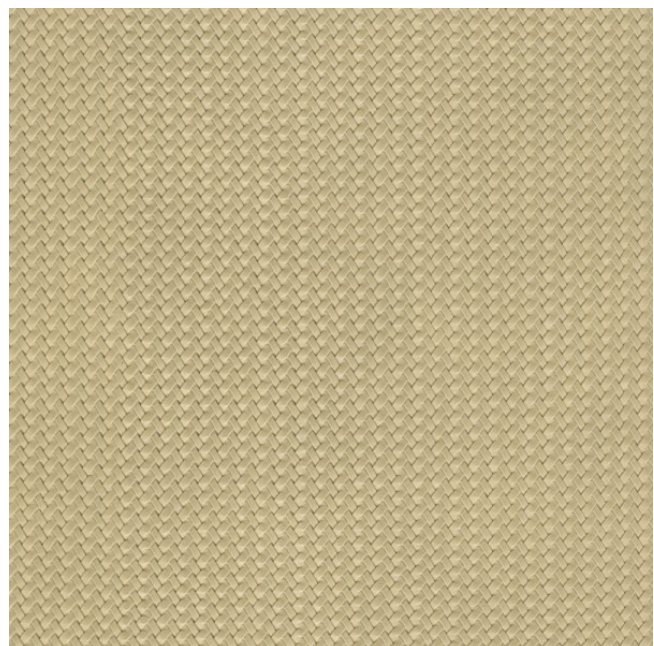
**Scheuertouren Martindale** **100000**  
abrasion resistance Martindale  
EN ISO 12947

**Wasserundurchlässig** **Ja/yes**  
waterproof  
EN 20811

**Urinbeständig** **Ja/yes**  
urine resistant

**Desinfektionsmittelbeständig** **Ja/yes**  
disinfectant resistant

Getestete Mittel siehe PDF „Desinfektionsmittelbeständigkeit“  
tested products see PDF „disinfectant resistance“



Vorbehaltlich Druck- und Satzfehler. Die Farben der Abbildungen können von der tatsächlichen Produktfarbe abweichen.

Typing and printing errors reserved. The color(s) of the actual product may slightly differ from those shown on this page.

**Kunstleder**

leatherette



**Schimmel und Fäulnisbeständig** **Ja/yes**  
*mold and rot resistant* AATCC 30-1999

**Antibakteriell** **Ja/yes**  
*antibacterial*

**Meerwasserbeständig** **Ja/yes**  
*resistant to seawater* EN ISO 105-E02

**Chlorwasserbeständig** **Ja/yes**  
*swimmingpoolwater resistant* EN ISO 105-E03

**Ölabweisung** **Ja/yes**  
*oil repellence* AATCC 118

**Zugfestigkeit Kette** **420**  
*tensile strength warp* EN ISO 13934-1

**Zugfestigkeit Schuss** **360**  
*tensile strength weft* EN ISO 13934-1

**Weiterreißfestigkeit Kette** **50**  
*tear strength warp* EN ISO 13937-3

**Weiterreißfestigkeit Schuss** **45**  
*tear strength weft* EN ISO 13937-3

**Kombinierte Quetsch- und Reibechtheit** **10000**  
**0**  
*resistance to combined shear flexing and rubbing*  
 EN ISO 5981 Verfahren B

**Nahtschiebewiderstand** **4**  
*resistance to seam slippage* EN ISO 13936-2