

## Kunstleder

leatherette

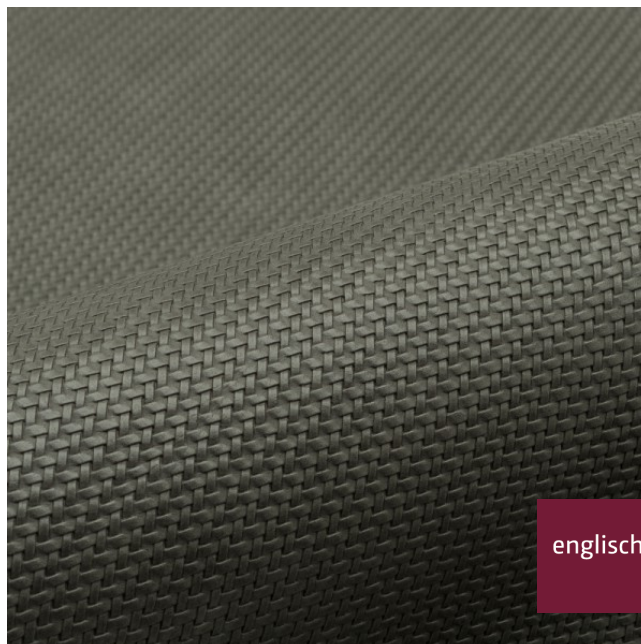


**Breite/Höhe** **ca. 140 cm**  
*width/height*

**Gewicht** **850 g/m<sup>2</sup>**  
*weight*

**Material** **83% PVC, 17% PES FR**  
*material*

**Pflegeanleitung** **feucht abwischen /**  
*care instructions* **clean with a damp cloth**



englisch dekor  
vienna

A5070/140

**Schwer brennbar** **Ja/yes**  
*flame retardant*  
EN 1021 1+2  
ÖNORM B3825  
ÖNORM A3800  
CLASSE UNO  
IMO - FTP PART 8

**Fleckschutz** **Ja/yes**  
*stain repellent*

**Easy Clean** **Ja/yes**  
*easy clean*

**Lichtechtheit** **6-7**  
*fastness to light*  
EN ISO 105-B02

**Reibechtheit (trocken)** **4**  
*fastness to rubbing (dry)*  
EN ISO 105-X12

**Reibechtheit (nass)** **4**  
*fastness to rubbing (wet)*  
EN ISO 105-X12

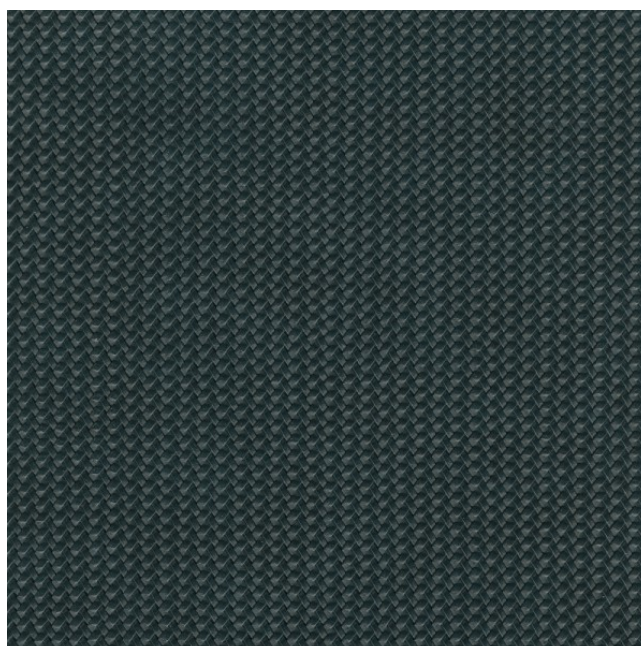
**Scheuertouren Martindale** **100000**  
*abrasion resistance Martindale*  
EN ISO 12947

**Wasserundurchlässig** **Ja/yes**  
*waterproof*  
EN 20811

**Urinbeständig** **Ja/yes**  
*urine resistant*

**Desinfektionsmittelbeständig** **Ja/yes**  
*disinfectant resistant*

Getestete Mittel siehe PDF „Desinfektionsmittelbeständigkeit“  
*tested products see PDF „disinfectant resistance“*



Vorbehaltlich Druck- und Satzfehler. Die Farben der Abbildungen können von der tatsächlichen Produktfarbe abweichen.

*Typing and printing errors reserved. The color(s) of the actual product may slightly differ from those shown on this page.*

**Kunstleder**

leatherette



**Schimmel und Fäulnisbeständig** **Ja/yes**  
*mold and rot resistant* AATCC 30-1999

**Antibakteriell** **Ja/yes**  
*antibacterial*

**Meerwasserbeständig** **Ja/yes**  
*resistant to seawater* EN ISO 105-E02

**Chlorwasserbeständig** **Ja/yes**  
*swimmingpoolwater resistant* EN ISO 105-E03

**Ölabweisung** **Ja/yes**  
*oil repellence* AATCC 118

**Zugfestigkeit Kette** **420**  
*tensile strength warp* EN ISO 13934-1

**Zugfestigkeit Schuss** **360**  
*tensile strength weft* EN ISO 13934-1

**Weiterreißfestigkeit Kette** **50**  
*tear strength warp* EN ISO 13937-3

**Weiterreißfestigkeit Schuss** **45**  
*tear strength weft* EN ISO 13937-3

**Kombinierte Quetsch- und Reibechtheit** **10000**  
**0**  
*resistance to combined shear flexing and rubbing*  
 EN ISO 5981 Verfahren B

**Nahtschiebewiderstand** **4**  
*resistance to seam slippage* EN ISO 13936-2