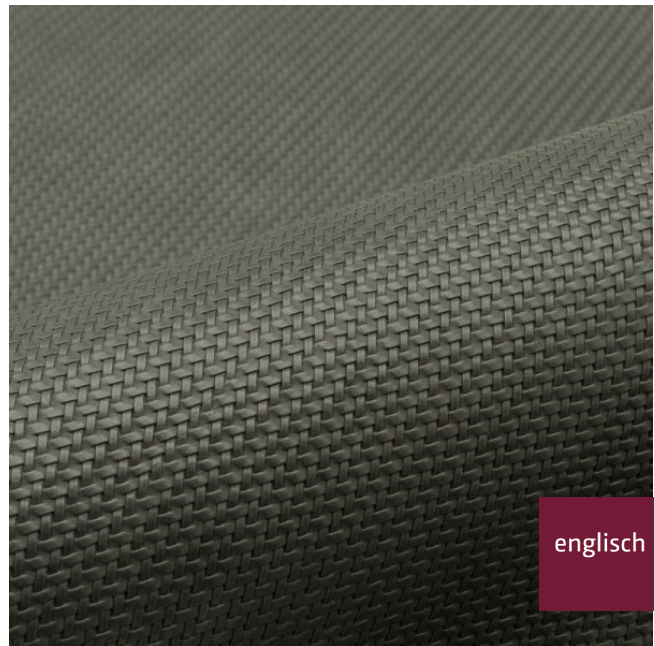


**Kunstleder**  
leatherette



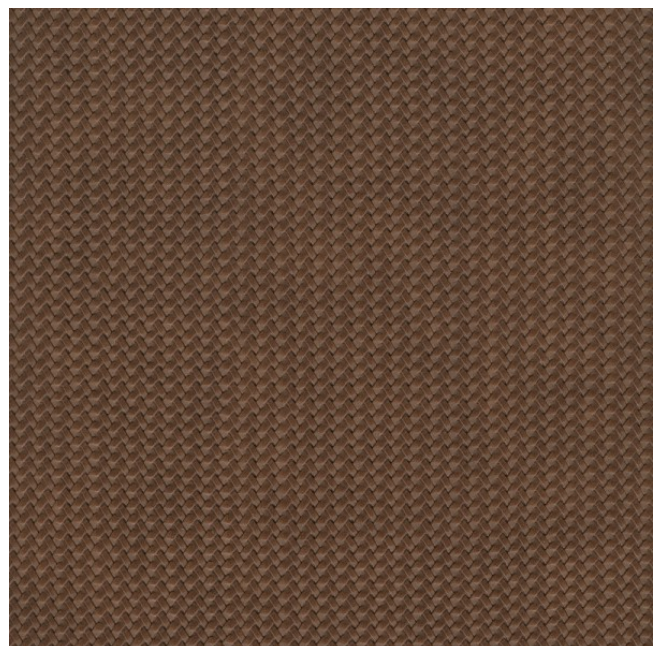
<b>Breite/Höhe</b> <i>width/height</i>	<b>ca. 140 cm</b>
<b>Gewicht</b> <i>weight</i>	<b>850 g/m<sup>2</sup></b>
<b>Material</b> <i>material</i>	<b>83% PVC, 17% PES FR</b>
<b>Pflegeanleitung</b> <i>care instructions</i>	<b>feucht abwischen / clean with a damp cloth</b>



englisch dekor  
vienna

A5066/140

<b>Schwer brennbar</b> <i>flame retardant</i>	<b>Ja/yes</b> EN 1021 1+2 ÖNORM B3825 ÖNORM A3800 CLASSE UNO IMO - FTP PART 8
<b>Fleckschutz</b> <i>stain repellent</i>	<b>Ja/yes</b>
<b>Easy Clean</b> <i>easy clean</i>	<b>Ja/yes</b>
<b>Lichtechtheit</b> <i>fastness to light</i>	<b>6-7</b> EN ISO 105-B02
<b>Reibechtheit (trocken)</b> <i>fastness to rubbing (dry)</i>	<b>4</b> EN ISO 105-X12
<b>Reibechtheit (nass)</b> <i>fastness to rubbing (wet)</i>	<b>4</b> EN ISO 105-X12
<b>Scheuertouren Martindale</b> <i>abrasion resistance Martindale</i>	<b>100000</b> EN ISO 12947
<b>Wasserundurchlässig</b> <i>waterproof</i>	<b>Ja/yes</b> EN 20811
<b>Urinbeständig</b> <i>urine resistant</i>	<b>Ja/yes</b>
<b>Desinfektionsmittelbeständig</b> <i>disinfectant resistant</i>	<b>Ja/yes</b>



Getestete Mittel siehe PDF „Desinfektionsmittelbeständigkeit“  
tested products see PDF „disinfectant resistance“

Vorbehaltlich Druck- und Satzfehler. Die Farben der Abbildungen können von der tatsächlichen Produktfarbe abweichen.

Typing and printing errors reserved. The color(s) of the actual product may slightly differ from those shown on this page.

## Kunstleder

leatherette



**Schimmel und Fäulnisbeständig** **Ja/yes**  
*mold and rot resistant* AATCC 30-1999

**Antibakteriell** **Ja/yes**  
*antibacterial*

**Meerwasserbeständig** **Ja/yes**  
*resistant to seawater* EN ISO 105-E02

**Chlorwasserbeständig** **Ja/yes**  
*swimmingpoolwater resistant* EN ISO 105-E03

**Ölabweisung** **Ja/yes**  
*oil repellence* AATCC 118

**Zugfestigkeit Kette** **420**  
*tensile strength warp* EN ISO 13934-1

**Zugfestigkeit Schuss** **360**  
*tensile strength weft* EN ISO 13934-1

**Weiterreißfestigkeit Kette** **50**  
*tear strength warp* EN ISO 13937-3

**Weiterreißfestigkeit Schuss** **45**  
*tear strength weft* EN ISO 13937-3

**Kombinierte Quetsch- und Reibechtheit** **10000**  
**0**  
*resistance to combined shear flexing and rubbing*  
 EN ISO 5981 Verfahren B

**Nahtschiebewiderstand** **4**  
*resistance to seam slippage* EN ISO 13936-2