

## Textil

textile upholstery fabric



**Breite/Höhe**

width/height

ca. 140 cm

**Gewicht**

weight

470 g/m<sup>2</sup>

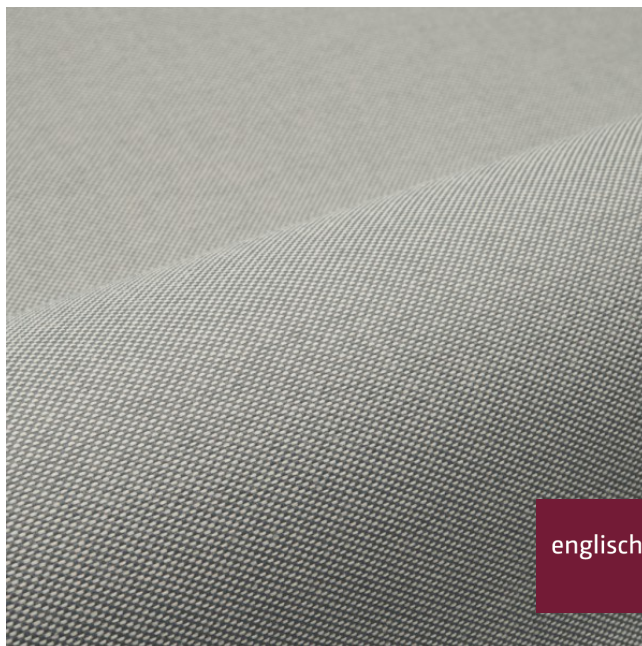
**Material**

material

100% PP FR

**Pflegeanleitung**

care instructions



englisch dekor  
vienna

A5004/140

**Schwer brennbar**

flame retardant

**Ja/yes**

EN 1021 1+2  
ÖNORM B3825  
ÖNORM A3800  
CLASSE UNO  
IMO - FTP PART 8

**Fleckschutz**

stain repellent

**Ja/yes**

**Easy Clean**

easy clean

**Ja/yes**

**Lichtechtheit**

fastness to light

**7**

EN ISO 105-B02

**Reibechtheit (trocken)**

fastness to rubbing (dry)

**4-5**

EN ISO 105-X12

**Reibechtheit (nass)**

fastness to rubbing (wet)

**4-5**

EN ISO 105-X12

**Pilling**

pilling

**5**

EN ISO 12945-2

**Scheuertouren Martindale**

abrasion resistance Martindale

**50000**

EN ISO 12947

**Wasserundurchlässig**

waterproof

**Ja/yes**

EN 20811

**Urinbeständig**

urine resistant

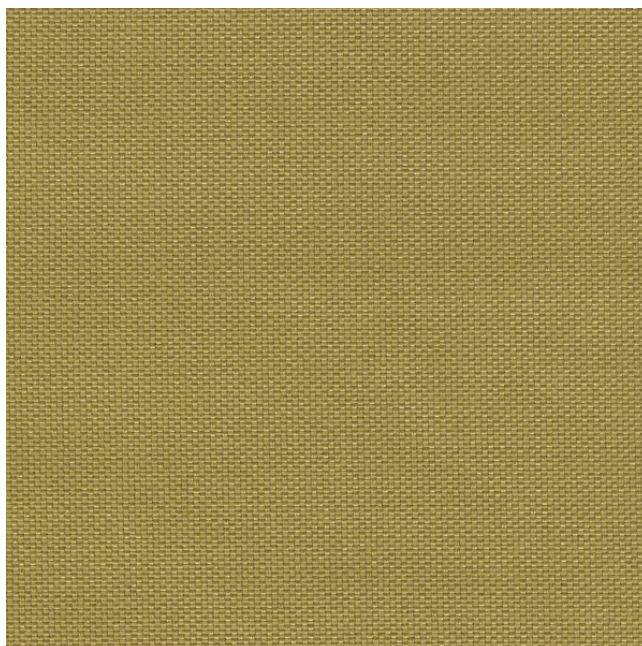
**Ja/yes**

**Desinfektionsmittelbeständig**

disinfectant resistant

**Ja/yes**

Getestete Mittel siehe PDF „Desinfektionsmittelbeständigkeit“



Vorbehaltlich Druck- und Satzfehler. Die Farben der Abbildungen können von der tatsächlichen Produktfarbe abweichen.

Typing and printing errors reserved. The color(s) of the actual product may slightly differ from those shown on this page.

## Textil

textile upholstery fabric



tested products see PDF „disinfectant resistance“

**Schimmel und Fäulnisbeständig** **Ja/yes**  
*mold and rot resistant* AATCC 30-1999

**Antibakteriell** **Ja/yes**  
*antibacterial*

**Meerwasserbeständig** **Ja/yes**  
*resistant to seawater* EN ISO 105-E02

**Hypochloritbeständig** **Ja/yes**  
*resistant to hypochlorite* EN ISO N01

**Chlorwasserbeständig** **Ja/yes**  
*swimmingpoolwater resistant* EN ISO 105-E03

**Bindung** **Leinwand**  
*weave* *plain*

**Färbemethode** **GARNFÄRBUNG**  
*dyeing method*

**Zugfestigkeit Kette** **1420**  
*tensile strength warp* EN ISO 13934-1

**Zugfestigkeit Schuss** **942**  
*tensile strength weft* EN ISO 13934-1

**Weiterreißfestigkeit Kette** **180**  
*tear strength warp* EN ISO 13937-3

**Weiterreißfestigkeit Schuss** **111**  
*tear strength weft* EN ISO 13937-3

**Nahtschiebewiderstand** **3,2**  
*resistance to seam slippage* EN ISO 13936-2

**Öko-tex Standard 100** **Ja/yes**  
*öko-tex Standard 100*

**Recycelt** **Ja/yes**  
*recycled*