

# Möbelstoff/Upholstery FR "touch"

A2646-A2661/140

## Kunstleder

leatherette

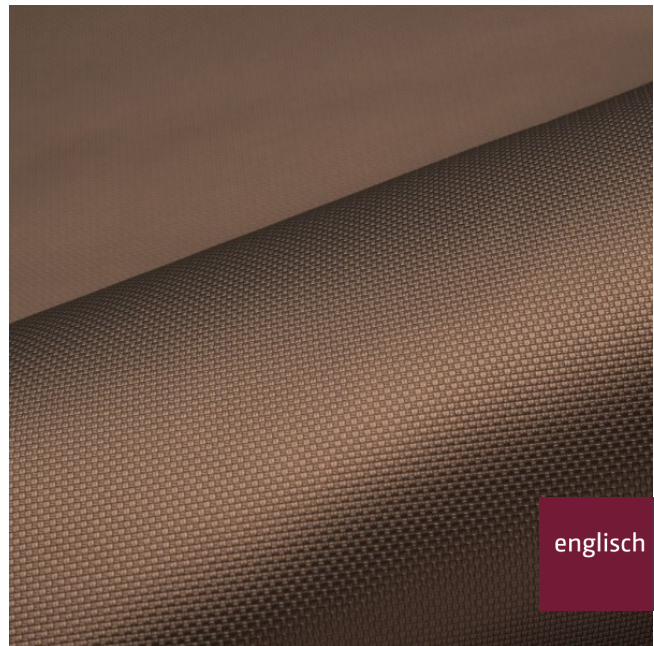


**Breite/Höhe** ca. 140 cm  
*width/height*

**Gewicht** 571 g/m<sup>2</sup>  
*weight*

**Material** 60% PU, 20% PES, 20% CO  
*material*

**Pflegeanleitung** feucht abwischen /  
*care instructions* clean with a damp cloth



englisch dekor  
vienna

A2657/140

**Schwer brennbar** **Ja/yes**  
*flame retardant*

EN 1021 1+2  
BS5852 - SOURCES 0+1  
ÖNORM B3825  
ÖNORM A3800  
BS5852 - CRIB 5  
CLASSE UNO  
IMO-FTP CODE 8

**Lichtechtheit** **4**  
*fastness to light* EN ISO 105-B02

**Reibechtheit (trocken)** **4-5**  
*fastness to rubbing (dry)* EN ISO 105-X12

**Reibechtheit (nass)** **3-4**  
*fastness to rubbing (wet)* EN ISO 105-X12

**Scheuertouren Martindale** **200000**  
*abrasion resistance Martindale* EN ISO 12947

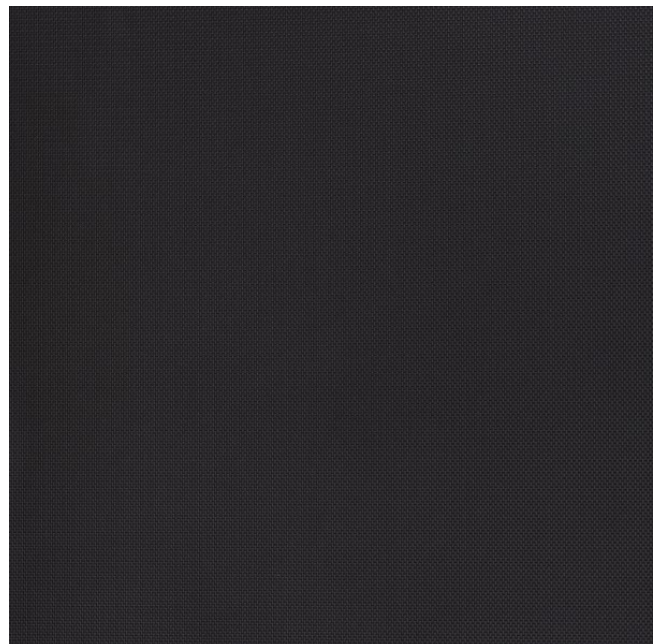
**Scheuertouren Kunstleder** **700**  
*abrasion resistance leatherette* EN ISO 5470

**Wasserundurchlässig** **Ja/yes**  
*waterproof* EN 20811

**Urinbeständig** **Ja/yes**  
*urine resistant*

**Desinfektionsmittelbeständig** **Ja/yes**  
*disinfectant resistant*

Getestete Mittel siehe PDF „Desinfektionsmittelbeständigkeit“  
*tested products see PDF „disinfectant resistance“*



Vorbehaltlich Druck- und Satzfehler. Die Farben der Abbildungen können von der tatsächlichen Produktfarbe abweichen.

*Typing and printing errors reserved. The color(s) of the actual product may slightly differ from those shown on this page.*

## Kunstleder

leatherette



<b>Zugfestigkeit Kette</b> <i>tensile strength warp</i>	<b>100 N/CM</b> EN ISO 1421
<b>Zugfestigkeit Kette</b> <i>tensile strength warp</i>	<b>100 N/CM</b> EN ISO 13934-1
<b>Zugfestigkeit Schuss</b> <i>tensile strength weft</i>	<b>120 N/CM</b> EN ISO 1421
<b>Zugfestigkeit Schuss</b> <i>tensile strength weft</i>	<b>120 N/CM</b> EN ISO 13934-1
<b>Weiterreißfestigkeit Kette</b> <i>tear strength warp</i>	<b>40 N/CM</b> EN ISO 4674-1
<b>Weiterreißfestigkeit Kette</b> <i>tear strength warp</i>	<b>40 N/CM</b> EN ISO 13937-3
<b>Weiterreißfestigkeit Schuss</b> <i>tear strength weft</i>	<b>60 N/CM</b> EN ISO 4674-1
<b>Weiterreißfestigkeit Schuss</b> <i>tear strength weft</i>	<b>60 N/CM</b> EN ISO 13937-3