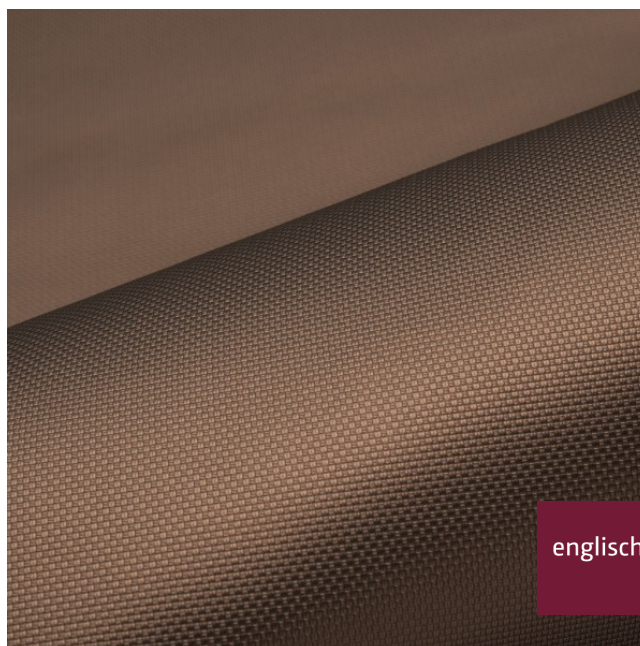


Kunstleder

leatherette



Breite/Höhe <i>width/height</i>	ca. 140 cm
Gewicht <i>weight</i>	571 g/m²
Material <i>material</i>	60% PU, 20% PES, 20% CO
Pflegeanleitung <i>care instructions</i>	feucht abwischen / clean with a damp cloth

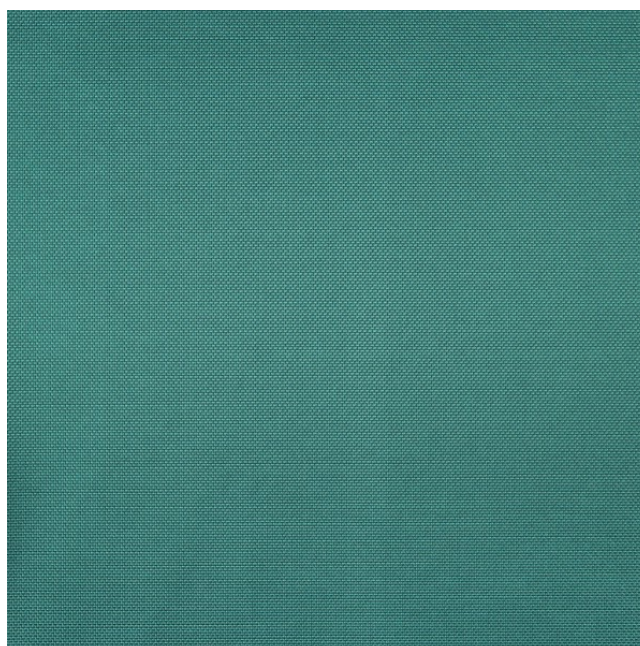


englisch dekor
vienna

A2660/140

Schwer brennbar <i>flame retardant</i>	Ja/yes EN 1021 1+2 BS5852 - SOURCES 0+1 ÖNORM B3825 ÖNORM A3800 BS5852 - CRIB 5 CLASSE UNO IMO-FTP CODE 8
Lichtechtheit <i>fastness to light</i>	4 EN ISO 105-B02
Reibechtheit (trocken) <i>fastness to rubbing (dry)</i>	4-5 EN ISO 105-X12
Reibechtheit (nass) <i>fastness to rubbing (wet)</i>	3-4 EN ISO 105-X12
Scheuertouren Martindale <i>abrasion resistance Martindale</i>	200000 EN ISO 12947
Scheuertouren Kunstleder <i>abrasion resistance leatherette</i>	700 EN ISO 5470
Wasserundurchlässig <i>waterproof</i>	Ja/yes EN 20811
Urinbeständig <i>urine resistant</i>	Ja/yes
Desinfektionsmittelbeständig <i>disinfectant resistant</i>	Ja/yes

Getestete Mittel siehe PDF „Desinfektionsmittelbeständigkeit“
tested products see PDF „disinfectant resistance“



Vorbehaltlich Druck- und Satzfehler. Die Farben der Abbildungen können von der tatsächlichen Produktfarbe abweichen.

Typing and printing errors reserved. The color(s) of the actual product may slightly differ from those shown on this page.

Kunstleder

leatherette



Zugfestigkeit Kette <i>tensile strength warp</i>	100 N/CM EN ISO 1421
Zugfestigkeit Kette <i>tensile strength warp</i>	100 N/CM EN ISO 13934-1
Zugfestigkeit Schuss <i>tensile strength weft</i>	120 N/CM EN ISO 1421
Zugfestigkeit Schuss <i>tensile strength weft</i>	120 N/CM EN ISO 13934-1
Weiterreißfestigkeit Kette <i>tear strength warp</i>	40 N/CM EN ISO 4674-1
Weiterreißfestigkeit Kette <i>tear strength warp</i>	40 N/CM EN ISO 13937-3
Weiterreißfestigkeit Schuss <i>tear strength weft</i>	60 N/CM EN ISO 4674-1
Weiterreißfestigkeit Schuss <i>tear strength weft</i>	60 N/CM EN ISO 13937-3