

Möbelstoff/Upholstery FR "touch"

A2646-A2661/140

Kunstleder

leatherette

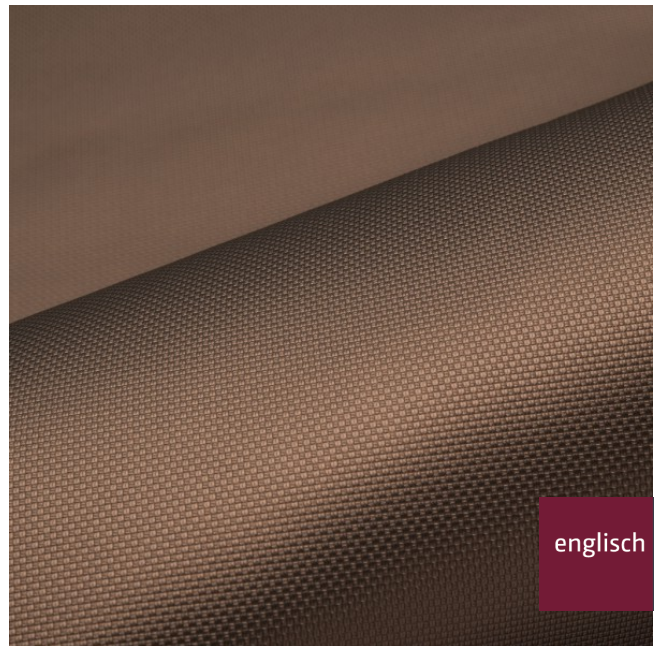


Breite/Höhe ca. 140 cm
width/height

Gewicht 571 g/m²
weight

Material 60% PU, 20% PES, 20% CO
material

Pflegeanleitung feucht abwischen /
care instructions clean with a damp cloth



englisch dekora
vienna

A2655/140

Schwer brennbar Ja/yes
flame retardant

EN 1021 1+2
BS5852 - SOURCES 0+1
ÖNORM B3825
ÖNORM A3800
BS5852 - CRIB 5
CLASSE UNO
IMO-FTP CODE 8

Lichtechtheit 4
fastness to light EN ISO 105-B02

Reibechtheit (trocken) 4-5
fastness to rubbing (dry) EN ISO 105-X12

Reibechtheit (nass) 3-4
fastness to rubbing (wet) EN ISO 105-X12

Scheuertouren Martindale 200000
abrasion resistance Martindale EN ISO 12947

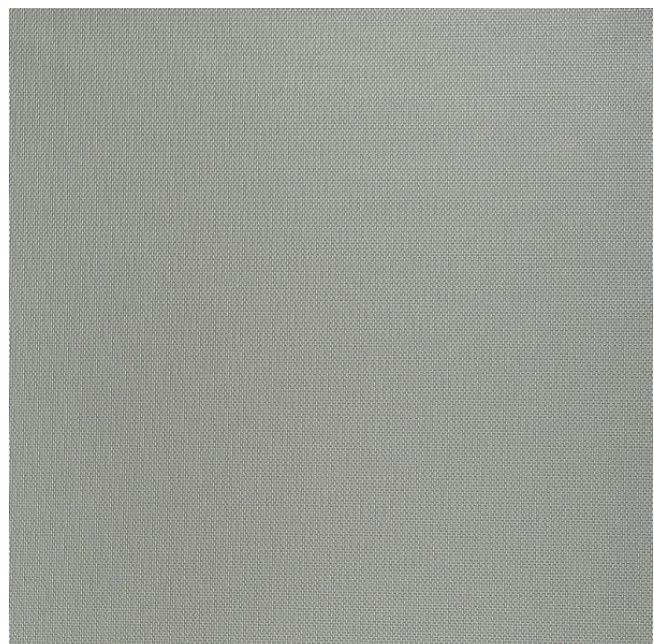
Scheuertouren Kunstleder 700
abrasion resistance leatherette EN ISO 5470

Wasserundurchlässig Ja/yes
waterproof EN 20811

Urinbeständig Ja/yes
urine resistant

Desinfektionsmittelbeständig Ja/yes
disinfectant resistant

Getestete Mittel siehe PDF „Desinfektionsmittelbeständigkeit“
tested products see PDF „disinfectant resistance“



Vorbehaltlich Druck- und Satzfehler. Die Farben der Abbildungen können von der tatsächlichen Produktfarbe abweichen.

Typing and printing errors reserved. The color(s) of the actual product may slightly differ from those shown on this page.

Kunstleder

leatherette



Zugfestigkeit Kette <i>tensile strength warp</i>	100 N/CM EN ISO 1421
Zugfestigkeit Kette <i>tensile strength warp</i>	100 N/CM EN ISO 13934-1
Zugfestigkeit Schuss <i>tensile strength weft</i>	120 N/CM EN ISO 1421
Zugfestigkeit Schuss <i>tensile strength weft</i>	120 N/CM EN ISO 13934-1
Weiterreißfestigkeit Kette <i>tear strength warp</i>	40 N/CM EN ISO 4674-1
Weiterreißfestigkeit Kette <i>tear strength warp</i>	40 N/CM EN ISO 13937-3
Weiterreißfestigkeit Schuss <i>tear strength weft</i>	60 N/CM EN ISO 4674-1
Weiterreißfestigkeit Schuss <i>tear strength weft</i>	60 N/CM EN ISO 13937-3