

Möbelstoff/Upholstery FR "soft"

A2553-A2576/140

Textil

textile upholstery fabric



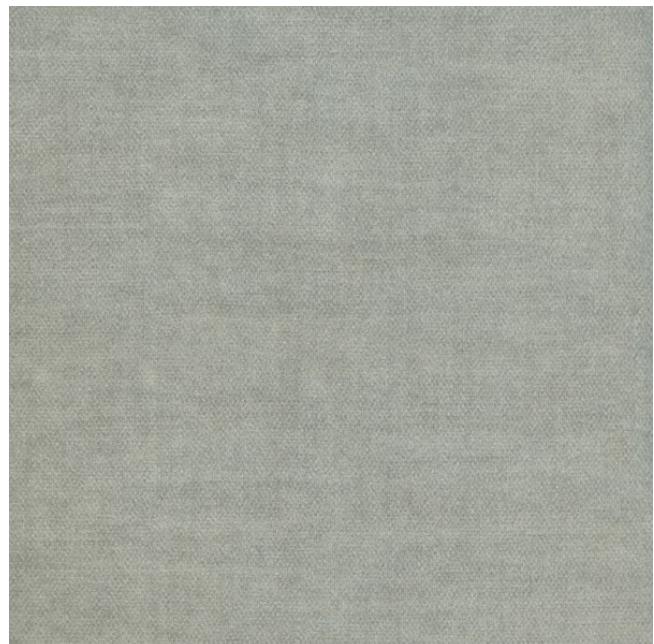
| | |
|--|---|
| Breite/Höhe <i>width/height</i> | ca. 140 cm |
| Gewicht <i>weight</i> | 450 g/m² |
| Material <i>material</i> | 100% PES FR |
| Pflegeanleitung <i>care instructions</i> | feucht abwischen / clean with a damp cloth |



englisch dekora
vienna

A2562/140

| | |
|--|--|
| Schwer brennbar <i>flame retardant</i> | Ja/yes EN 1021 1+2 ÖNORM B3825 ÖNORM A3800 CLASSE UNO IMO - FTP PART 8 |
| Fleckschutz <i>stain repellent</i> | Ja/yes |
| Lichtechtheit <i>fastness to light</i> | 4-5 EN ISO 105-B02 |
| Reibechtheit (trocken) <i>fastness to rubbing (dry)</i> | 4 EN ISO 105-X12 |
| Reibechtheit (nass) <i>fastness to rubbing (wet)</i> | 4 EN ISO 105-X12 |
| Pilling <i>pilling</i> | 4-5 EN ISO 12945-2 |
| Scheuertouren Martindale <i>abrasion resistance Martindale</i> | 90000 EN ISO 12947 |
| Garntyp <i>yarn type</i> | core core |
| Bindung <i>weave</i> | Leinwand plain |
| Färbemethode <i>dyeing method</i> | STÜCKFÄRBER |
| Zugfestigkeit Kette <i>tensile strength warp</i> | 940 N EN ISO 13934-1 |



Vorbehaltlich Druck- und Satzfehler. Die Farben der Abbildungen können von der tatsächlichen Produktfarbe abweichen.

Typing and printing errors reserved. The color(s) of the actual product may slightly differ from those shown on this page.

Möbelstoff/Upholstery FR "soft"

A2553-A2576/140

Textil

textile upholstery fabric



| | |
|--|--------------------------------|
| Zugfestigkeit Schuss <i>tensile strength weft</i> | 530 N EN ISO 13934-1 |
| Weiterreißfestigkeit Kette <i>tear strength warp</i> | 68 N EN ISO 13937-3 |
| Weiterreißfestigkeit Schuss <i>tear strength weft</i> | 69 N EN ISO 13937-3 |
| Nahtschiebewiderstand <i>resistance to seam slippage</i> | 2 EN ISO 13936-2 |