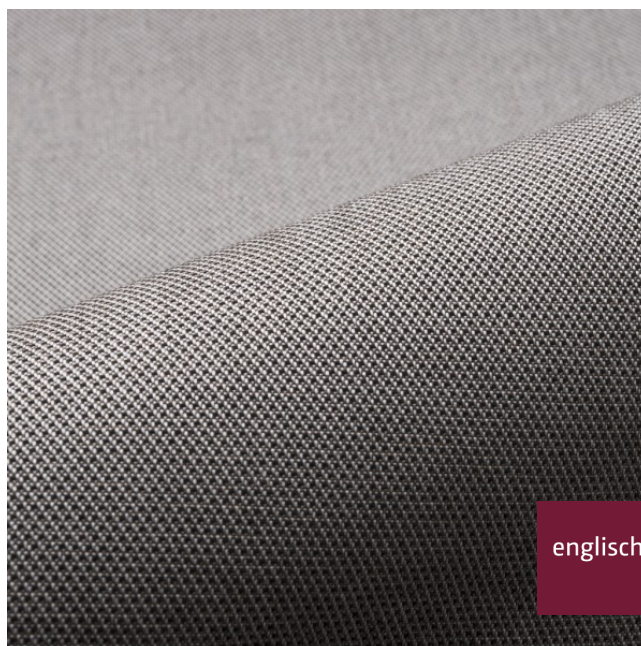


Textil

textile upholstery fabric



| | |
|--|----------------------------|
| Breite/Höhe <i>width/height</i> | ca. 140 cm |
| Gewicht <i>weight</i> | 300 g/m² |
| Material <i>material</i> | 100% PP FR |
| Pflegeanleitung <i>care instructions</i> | |



englisch dekor
vienna

A2523/140

| | |
|--|--|
| Schwer brennbar <i>flame retardant</i> | Ja/yes EN 1021 1+2 ÖNORM B3825 ÖNORM A3800 DIN 4102 - B1 BS5852 - CRIB 5 CLASSE UNO IMO - FTP PART 8 |
|--|--|

| | |
|--|------------------------------|
| Lichtechtheit <i>fastness to light</i> | 4-5 EN ISO 105-B02 |
|--|------------------------------|

| | |
|---|----------------------------|
| Reibechtheit (trocken) <i>fastness to rubbing (dry)</i> | 5 EN ISO 105-X12 |
|---|----------------------------|

| | |
|--|------------------------------|
| Reibechtheit (nass) <i>fastness to rubbing (wet)</i> | 4-5 EN ISO 105-X12 |
|--|------------------------------|

| | |
|----------------------------------|------------------------------|
| Pilling <i>pilling</i> | 4-5 EN ISO 12945-2 |
|----------------------------------|------------------------------|

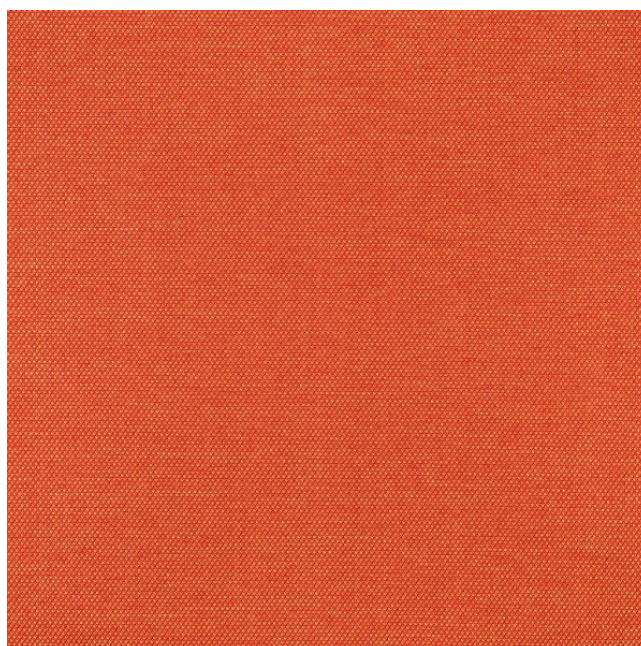
| | |
|--|------------------------------|
| Scheuertouren Martindale <i>abrasion resistance Martindale</i> | 70000 EN ISO 12947 |
|--|------------------------------|

| | |
|--|---------------|
| Desinfektionsmittelbeständig <i>disinfectant resistant</i> | Ja/yes |
|--|---------------|

Getestete Mittel siehe PDF „Desinfektionsmittelbeständigkeit“
tested products see PDF „disinfectant resistance“

| | |
|---|---------------------------------|
| Chlorwasserbeständig <i>swimmingpoolwater resistant</i> | Ja/yes EN ISO 105-E03 |
|---|---------------------------------|

| | |
|--|--------------------------------|
| Zugfestigkeit Kette <i>tensile strength warp</i> | 894,8 EN ISO 13934-1 |
|--|--------------------------------|



Vorbehaltlich Druck- und Satzfehler. Die Farben der Abbildungen können von der tatsächlichen Produktfarbe abweichen.

Typing and printing errors reserved. The color(s) of the actual product may slightly differ from those shown on this page.

Textil

textile upholstery fabric



| | |
|--|--------------------------------|
| Zugfestigkeit Schuss <i>tensile strength weft</i> | 1501 EN ISO 13934-1 |
| Weiterreißfestigkeit Kette <i>tear strength warp</i> | 111,3 EN ISO 13937-3 |
| Weiterreißfestigkeit Schuss <i>tear strength weft</i> | 79,9 EN ISO 13937-3 |
| Nahtschiebewiderstand <i>resistance to seam slippage</i> | 3MM EN ISO 13936-2 |