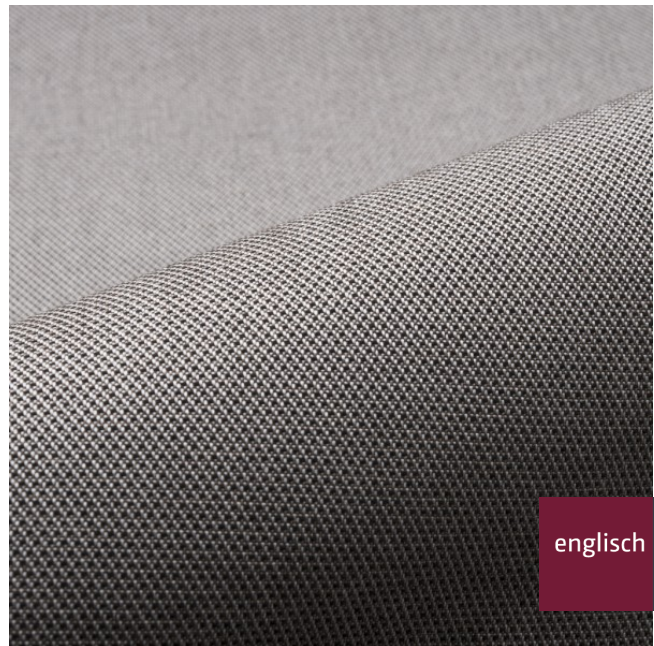


Textil

textile upholstery fabric



Breite/Höhe <i>width/height</i>	ca. 140 cm
Gewicht <i>weight</i>	300 g/m²
Material <i>material</i>	100% PP FR
Pflegeanleitung <i>care instructions</i>	



englisch dekor
vienna

A2520/140

Schwer brennbar <i>flame retardant</i>	Ja/yes EN 1021 1+2 ÖNORM B3825 ÖNORM A3800 DIN 4102 - B1 BS5852 - CRIB 5 CLASSE UNO IMO - FTP PART 8
--	--

Lichtechtheit <i>fastness to light</i>	4-5 EN ISO 105-B02
--	------------------------------

Reibechtheit (trocken) <i>fastness to rubbing (dry)</i>	5 EN ISO 105-X12
---	----------------------------

Reibechtheit (nass) <i>fastness to rubbing (wet)</i>	4-5 EN ISO 105-X12
--	------------------------------

Pilling <i>pilling</i>	4-5 EN ISO 12945-2
----------------------------------	------------------------------

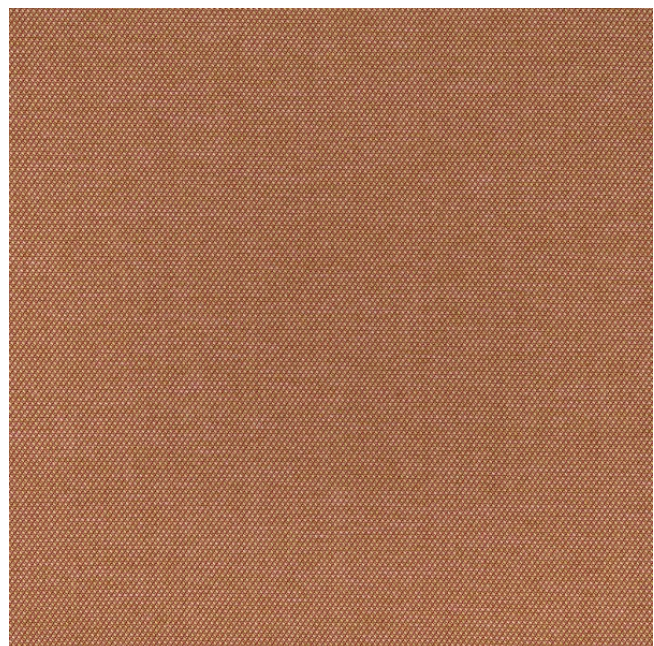
Scheuertouren Martindale <i>abrasion resistance Martindale</i>	70000 EN ISO 12947
--	------------------------------

Desinfektionsmittelbeständig <i>disinfectant resistant</i>	Ja/yes
--	---------------

Getestete Mittel siehe PDF „Desinfektionsmittelbeständigkeit“
tested products see PDF „disinfectant resistance“

Chlorwasserbeständig <i>swimmingpoolwater resistant</i>	Ja/yes EN ISO 105-E03
---	---------------------------------

Zugfestigkeit Kette <i>tensile strength warp</i>	894,8 EN ISO 13934-1
--	--------------------------------



Vorbehaltlich Druck- und Satzfehler. Die Farben der Abbildungen können von der tatsächlichen Produktfarbe abweichen.

Typing and printing errors reserved. The color(s) of the actual product may slightly differ from those shown on this page.

Textil

textile upholstery fabric



Zugfestigkeit Schuss **1501**
tensile strength weft EN ISO 13934-1

Weiterreißfestigkeit Kette **111,3**
tear strength warp EN ISO 13937-3

Weiterreißfestigkeit Schuss **79,9**
tear strength weft EN ISO 13937-3

Nahtschiebewiderstand **3MM**
resistance to seam slippage EN ISO 13936-2