

## Textil

textile upholstery fabric

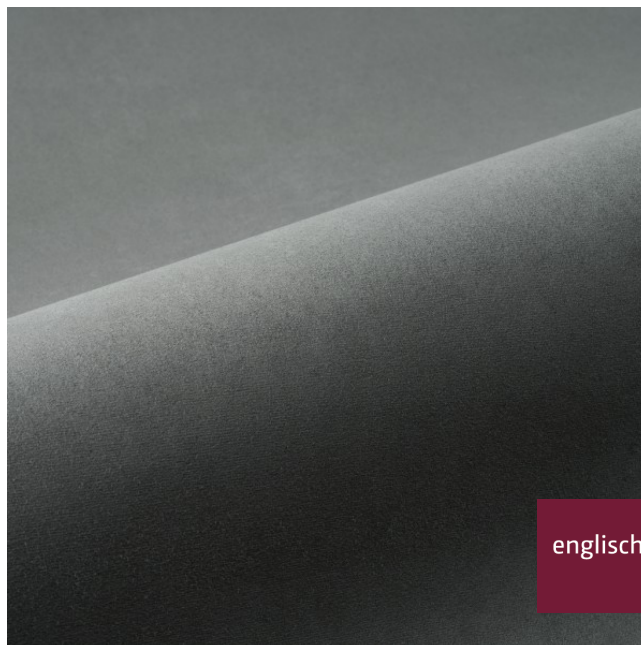


**Breite/Höhe** ca. 140 cm  
*width/height*

**Gewicht** 285 g/m<sup>2</sup>  
*weight*

**Material** 100% PES FR  
*material*

**Pflegeanleitung**  
*care instructions*



englisch dekor  
vienna

A2411/138

**Schwer brennbar** **Ja/yes**  
*flame retardant*

EN 1021 1+2  
ÖNORM B3825  
ÖNORM A3800  
DIN 4102 - B1  
BS5852 - CRIB 5  
CLASSE UNO  
IMO - FTP PART 8

**Fleckschutz** **Ja/yes**  
*stain repellent*

**Lichtechtheit** **4-5**  
*fastness to light* EN ISO 105-B02

**Reibechtheit (trocken)** **4-5**  
*fastness to rubbing (dry)* EN ISO 105-X12

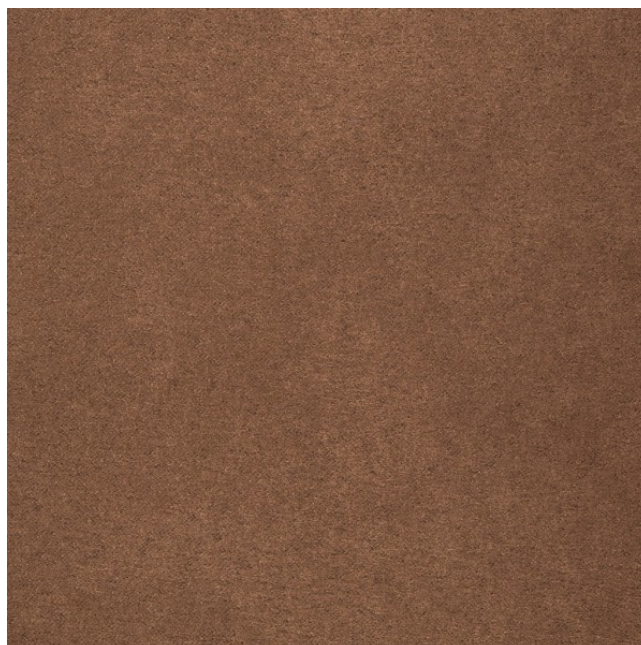
**Reibechtheit (nass)** **3-4**  
*fastness to rubbing (wet)* EN ISO 105-X12

**Pilling** **4-5**  
*pilling* EN ISO 12945-2

**Scheuertouren Martindale** **60000**  
*abrasion resistance Martindale* EN ISO 12947

**Desinfektionsmittelbeständig** **Ja/yes**  
*disinfectant resistant*

Getestete Mittel siehe PDF „Desinfektionsmittelbeständigkeit“  
*tested products see PDF „disinfectant resistance“*



Vorbehaltlich Druck- und Satzfehler. Die Farben der Abbildungen können von der tatsächlichen Produktfarbe abweichen.

*Typing and printing errors reserved. The color(s) of the actual product may slightly differ from those shown on this page.*