

## Textil

textile upholstery fabric

**Breite/Höhe**

width/height

ca. 137 cm

**Gewicht**

weight

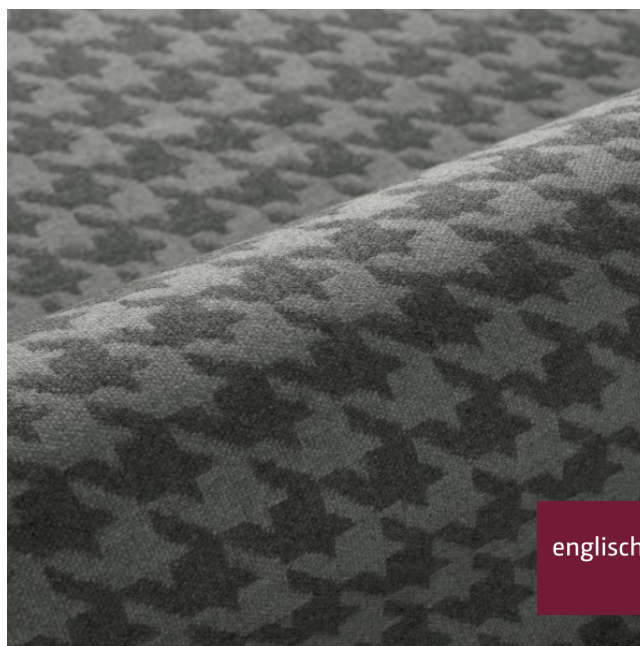
500 g/m<sup>2</sup>**Material**

material

75% WV, 25% PA

**Pflegeanleitung**

care instructions



englisch dekora  
vienna

A2276/137

**Resteinsprung**

shrinkage

2-3 %

**Rapporthöhe**

repeat height

ca. 3 cm

**Rapportbreite**

repeat width

ca. 3 cm

**Schwer brennbar**

flame retardant

**Ja/yes**

EN 1021 1+2  
BS5852 - SOURCES 0+1  
EN 13773  
ÖNORM B3825  
ÖNORM A3800  
CLASSE UNO  
IMO - FTP PART 7  
IMO - FTP PART 8

**Lichtechtheit**

fastness to light

**4-5**

EN ISO 105-B02

**Reibechtheit (trocken)**

fastness to rubbing (dry)

**4-5**

EN ISO 105-X12

**Reibechtheit (nass)**

fastness to rubbing (wet)

**4**

EN ISO 105-X12

**Pilling**

pilling

**4-5**

EN ISO 12945-2

**Scheuertouren Martindale**

abrasion resistance Martindale

**65000**

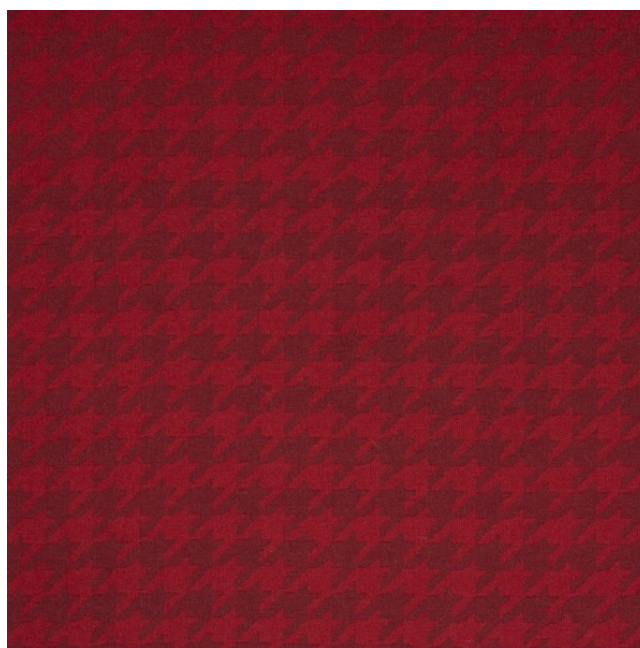
EN ISO 12947

**Schallabsorberklasse**

sound absorption class

**A**

EN ISO 11654



Vorbehaltlich Druck- und Satzfehler. Die Farben der Abbildungen können von der tatsächlichen Produktfarbe abweichen.

Typing and printing errors reserved. The color(s) of the actual product may slightly differ from those shown on this page.

**Textil***textile upholstery fabric*

<b>Schallabsorptionsgrad</b>	<b>0,90</b>
<i>noise reduction coefficient : NRC</i>	ASTM C423
<b>Abdunkelung</b>	<b>95 %</b>
<i>darkening</i>	EN 14501
<b>Zugfestigkeit Kette</b>	<b>511</b>
<i>tensile strength warp</i>	EN ISO 13934-1
<b>Zugfestigkeit Schuss</b>	<b>301</b>
<i>tensile strength weft</i>	EN ISO 13934-1
<b>Weiterreißfestigkeit Kette</b>	<b>43</b>
<i>tear strength warp</i>	EN ISO 13937-3
<b>Weiterreißfestigkeit Schuss</b>	<b>28,9</b>
<i>tear strength weft</i>	EN ISO 13937-3
<b>Recycelt</b>	<b>Ja/yes</b>
<i>recycled</i>	
<b>Thermo</b>	<b>Ja/yes</b>
<i>thermo</i>	