

Textil

textile upholstery fabric

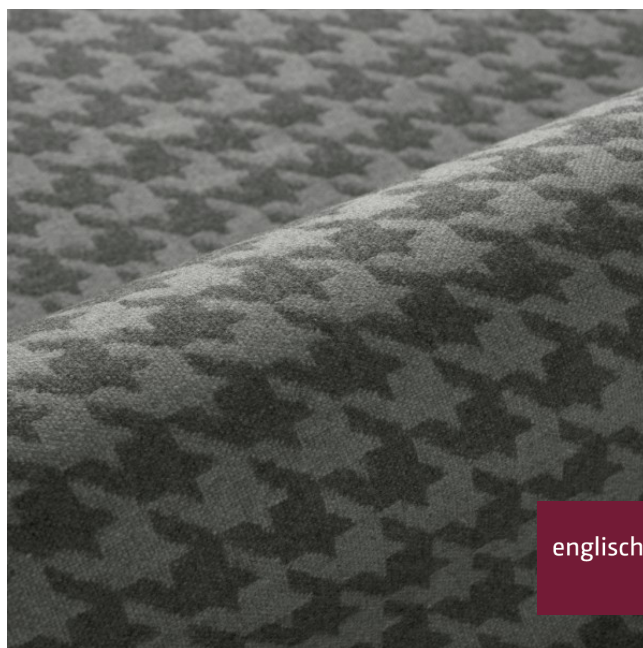


Breite/Höhe **ca. 137 cm**
width/height

Gewicht **500 g/m²**
weight

Material **75% WV, 25% PA**
material

Pflegeanleitung 
care instructions



englisch dekor
vienna

A2275/137

Resteinsprung **2-3 %**
shrinkage

Rapporthöhe **ca. 3 cm**
repeat height

Rapportbreite **ca. 3 cm**
repeat width

Schwer brennbar **Ja/yes**
flame retardant
EN 1021 1+2
BS5852 - SOURCES 0+1
EN 13773
ÖNORM B3825
ÖNORM A3800
CLASSE UNO
IMO - FTP PART 7
IMO - FTP PART 8

Lichtechtheit **4-5**
fastness to light EN ISO 105-B02

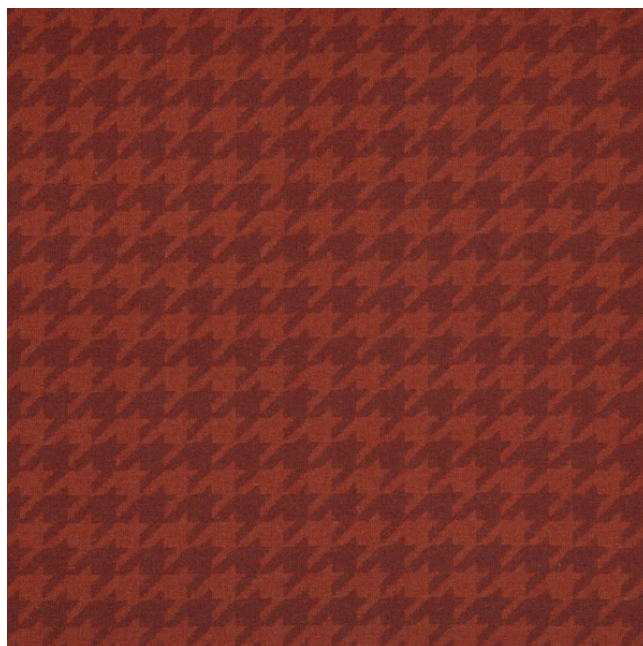
Reibechtheit (trocken) **4-5**
fastness to rubbing (dry) EN ISO 105-X12

Reibechtheit (nass) **4**
fastness to rubbing (wet) EN ISO 105-X12

Pilling **4-5**
pilling EN ISO 12945-2

Scheuertouren Martindale **65000**
abrasion resistance Martindale EN ISO 12947

Schallabsorberklasse **A**
sound absorption class EN ISO 11654



Vorbehaltlich Druck- und Satzfehler. Die Farben der Abbildungen können von der tatsächlichen Produktfarbe abweichen.

Typing and printing errors reserved. The color(s) of the actual product may slightly differ from those shown on this page.

Textil

textile upholstery fabric



Schallabsorptionsgrad	0,90
<i>noise reduction coefficient : NRC</i>	ASTM C423
Abdunkelung	95 %
<i>darkening</i>	EN 14501
Zugfestigkeit Kette	511
<i>tensile strength warp</i>	EN ISO 13934-1
Zugfestigkeit Schuss	301
<i>tensile strength weft</i>	EN ISO 13934-1
Weiterreißfestigkeit Kette	43
<i>tear strength warp</i>	EN ISO 13937-3
Weiterreißfestigkeit Schuss	28,9
<i>tear strength weft</i>	EN ISO 13937-3
Recycelt	Ja/yes
<i>recycled</i>	
Thermo	Ja/yes
<i>thermo</i>	