

Textil

textile upholstery fabric

**Breite/Höhe**

width/height

ca. 137 cm

Gewicht

weight

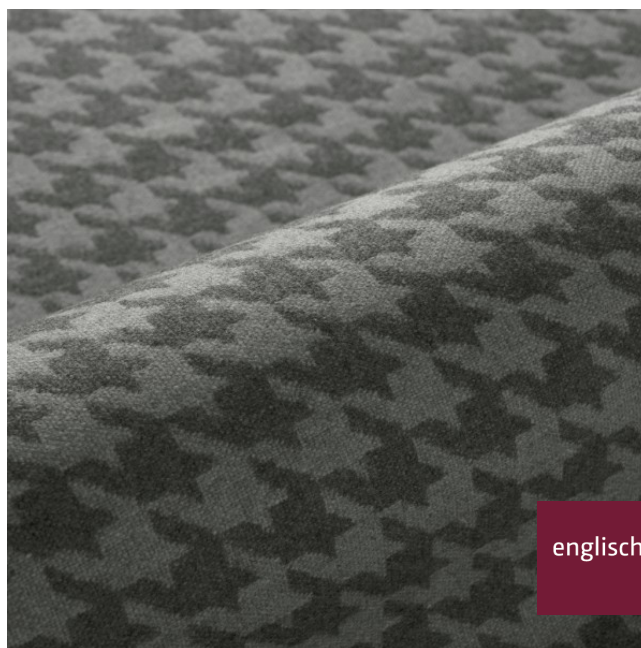
500 g/m²**Material**

material

75% WV, 25% PA

Pflegeanleitung

care instructions



englisch dekora
vienna

A2275/137

Resteinsprung

shrinkage

2-3 %

Rapporthöhe

repeat height

ca. 3 cm

Rapportbreite

repeat width

ca. 3 cm

Schwer brennbar

flame retardant

Ja/yes

EN 1021 1+2
BS5852 - SOURCES 0+1
EN 13773
ÖNORM B3825
ÖNORM A3800
CLASSE UNO
IMO - FTP PART 7
IMO - FTP PART 8

Lichtechtheit

fastness to light

4-5

EN ISO 105-B02

Reibechtheit (trocken)

fastness to rubbing (dry)

4-5

EN ISO 105-X12

Reibechtheit (nass)

fastness to rubbing (wet)

4

EN ISO 105-X12

Pilling

pilling

4-5

EN ISO 12945-2

Scheuertouren Martindale

abrasion resistance Martindale

65000

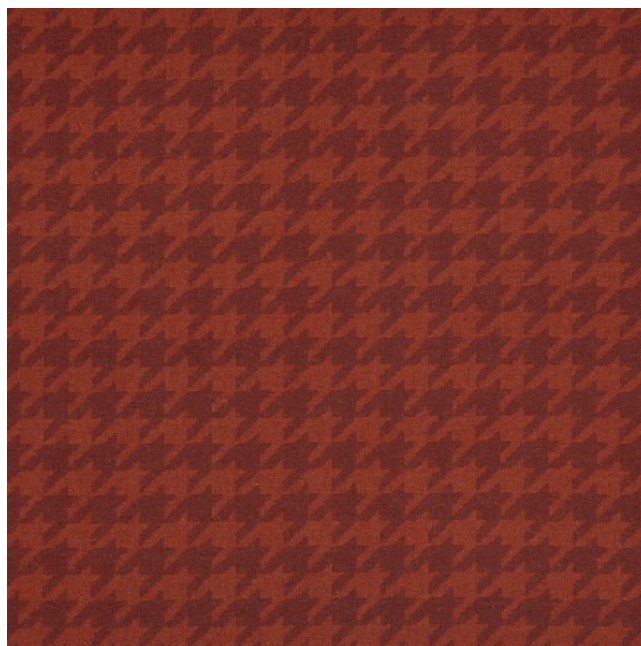
EN ISO 12947

Schallabsorberklasse

sound absorption class

A

EN ISO 11654



Vorbehaltlich Druck- und Satzfehler. Die Farben der Abbildungen können von der tatsächlichen Produktfarbe abweichen.

Typing and printing errors reserved. The color(s) of the actual product may slightly differ from those shown on this page.

Textil*textile upholstery fabric*

Schallabsorptionsgrad <i>noise reduction coefficient : NRC</i>	0,90 ASTM C423
Abdunkelung <i>darkening</i>	95 % EN 14501
Zugfestigkeit Kette <i>tensile strength warp</i>	511 EN ISO 13934-1
Zugfestigkeit Schuss <i>tensile strength weft</i>	301 EN ISO 13934-1
Weiterreißfestigkeit Kette <i>tear strength warp</i>	43 EN ISO 13937-3
Weiterreißfestigkeit Schuss <i>tear strength weft</i>	28,9 EN ISO 13937-3
Recycelt <i>recycled</i>	Ja/yes
Thermo <i>thermo</i>	Ja/yes