

## Textil

textile upholstery fabric



### Breite/Höhe

width/height

ca. 137 cm

### Gewicht

weight

500 g/m<sup>2</sup>

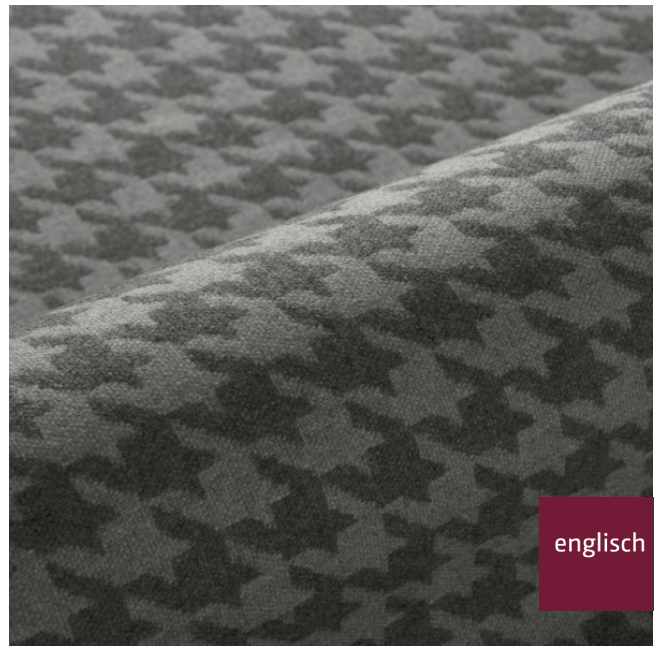
### Material

material

75% WO REC, 25% PA

### Pflegeanleitung

care instructions



englisch dekor  
vienna

A2273/137

### Resteinsprung

shrinkage

2-3 %

### Rapporthöhe

repeat height

ca. 3 cm

### Rapportbreite

repeat width

ca. 3 cm

### Schwer brennbar

flame retardant

Ja/yes

EN 1021 1+2  
BS5852 - SOURCES 0+1  
EN 13773  
ÖNORM B3825  
ÖNORM A3800  
CLASSE UNO  
IMO - FTP PART 7  
IMO - FTP PART 8

### Lichtechtheit

fastness to light

4-5

EN ISO 105-B02

### Reibechtheit (trocken)

fastness to rubbing (dry)

4-5

EN ISO 105-X12

### Reibechtheit (nass)

fastness to rubbing (wet)

4

EN ISO 105-X12

### Pilling

pilling

4-5

EN ISO 12945-2

### Scheuertouren Martindale

abrasion resistance Martindale

65000

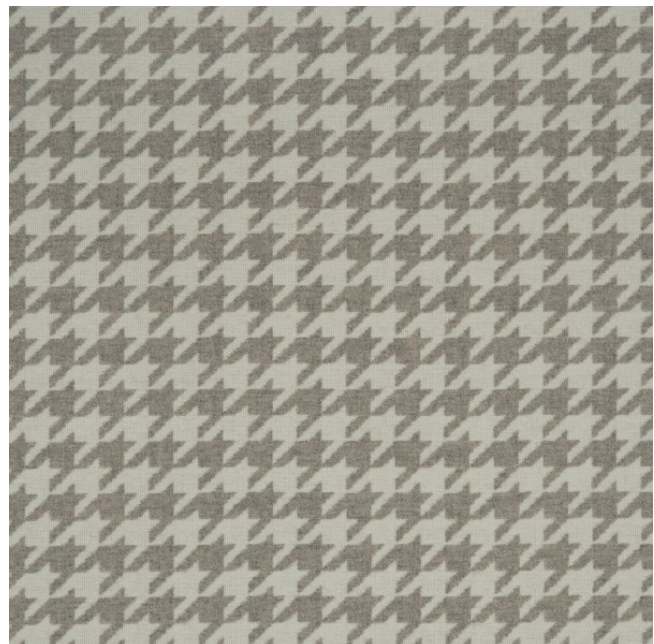
EN ISO 12947

### Schallabsorberklasse

sound absorption class

A

EN ISO 11654



Vorbehaltlich Druck- und Satzfehler. Die Farben der Abbildungen können von der tatsächlichen Produktfarbe abweichen.

Typing and printing errors reserved. The color(s) of the actual product may slightly differ from those shown on this page.

## Textil

textile upholstery fabric



|  |                               |
|--|-------------------------------|
| <b>Schallabsorptionsgrad</b><br><i>noise reduction coefficient : NRC</i> | <b>0,90</b><br>ASTM C423      |
| <b>Abdunkelung</b><br><i>darkening</i>                                   | <b>95 %</b><br>EN 14501       |
| <b>Zugfestigkeit Kette</b><br><i>tensile strength warp</i>               | <b>511</b><br>EN ISO 13934-1  |
| <b>Zugfestigkeit Schuss</b><br><i>tensile strength weft</i>              | <b>301</b><br>EN ISO 13934-1  |
| <b>Weiterreißfestigkeit Kette</b><br><i>tear strength warp</i>           | <b>43</b><br>EN ISO 13937-3   |
| <b>Weiterreißfestigkeit Schuss</b><br><i>tear strength weft</i>          | <b>28,9</b><br>EN ISO 13937-3 |
| <b>Recycelt</b><br><i>recycled</i>                                       | <b>Ja/yes</b>                 |
| <b>Thermo</b><br><i>thermo</i>   | <b>Ja/yes</b>                 |