

Textil

textile upholstery fabric

**Breite/Höhe**

width/height

ca. 150 cm

Gewicht

weight

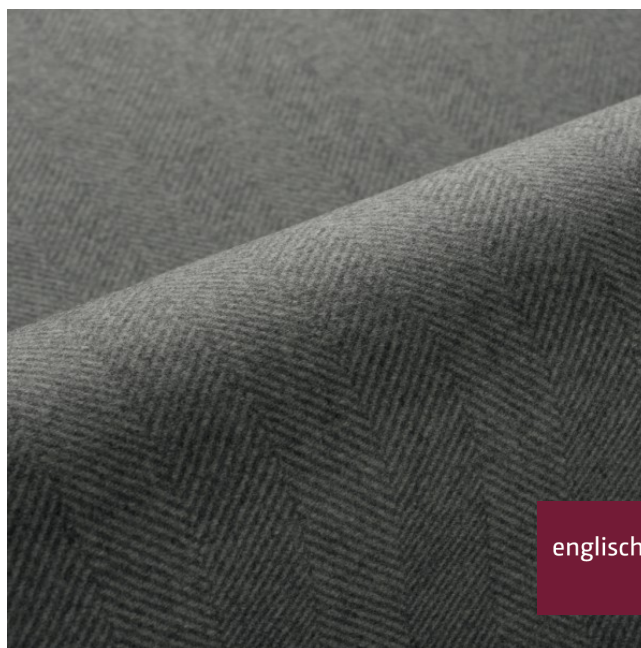
420 g/m²**Material**

material

70% WV, 30% PES FR

Pflegeanleitung

care instructions



englisch dekora
vienna

A2267/150

Resteinsprung

shrinkage

2-3 %

Rapportbreite

repeat width

ca. 6 cm

Schwer brennbar

flame retardant

Ja/yes

EN 1021 1+2
BS5852 - SOURCES 0+1
EN 13773
ÖNORM B3825
ÖNORM A3800
CLASSE UNO
IMO - FTP PART 7
IMO - FTP PART 8

Lichtechtheit

fastness to light

4-5

EN ISO 105-B02

Reibechtheit (trocken)

fastness to rubbing (dry)

4-5

EN ISO 105-X12

Reibechtheit (nass)

fastness to rubbing (wet)

4

EN ISO 105-X12

Pilling

pilling

4-5

EN ISO 12945-2

Scheuertouren Martindale

abrasion resistance Martindale

65000

EN ISO 12947

Schallabsorberklasse

sound absorption class

A

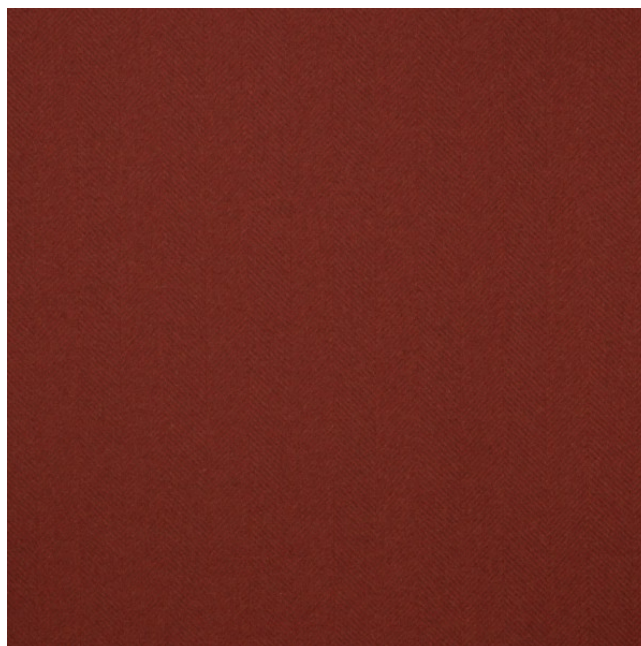
EN ISO 11654

Schallabsorptionsgrad

noise reduction coefficient : NRC

0,90

ASTM C423



Vorbehaltlich Druck- und Satzfehler. Die Farben der Abbildungen können von der tatsächlichen Produktfarbe abweichen.

Typing and printing errors reserved. The color(s) of the actual product may slightly differ from those shown on this page.

Textil

textile upholstery fabric



Abdunkelung <i>darkening</i>	95 % EN 14501
Zugfestigkeit Kette <i>tensile strength warp</i>	510 EN ISO 13934-1
Zugfestigkeit Schuss <i>tensile strength weft</i>	300 EN ISO 13934-1
Weiterreißfestigkeit Kette <i>tear strength warp</i>	43 EN ISO 13937-3
Weiterreißfestigkeit Schuss <i>tear strength weft</i>	29 EN ISO 13937-3
Recycelt <i>recycled</i>	Ja/yes
Thermo <i>thermo</i>	Ja/yes