

**Textil**  
textile upholstery fabric

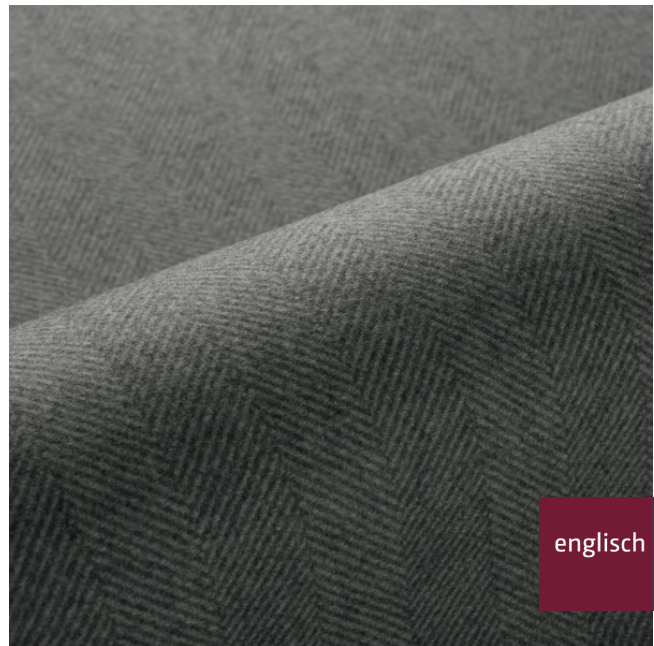


**Breite/Höhe** **ca. 150 cm**  
width/height

**Gewicht** **420 g/m<sup>2</sup>**  
weight

**Material** **70% WO REC, 30% PES FR**  
material

**Pflegeanleitung**  
care instructions



englisch dekor  
vienna

A2265/150

**Resteinsprung** **2-3 %**  
shrinkage

**Rapportbreite** **ca. 6 cm**  
repeat width

**Schwer brennbar** **Ja/yes**  
flame retardant

EN 1021 1+2  
BS5852 - SOURCES 0+1  
EN 13773  
ÖNORM B3825  
ÖNORM A3800  
CLASSE UNO  
IMO - FTP PART 7  
IMO - FTP PART 8

**Lichtechtheit** **4-5**  
fastness to light

EN ISO 105-B02

**Reibechtheit (trocken)** **4-5**  
fastness to rubbing (dry)

EN ISO 105-X12

**Reibechtheit (nass)** **4**  
fastness to rubbing (wet)

EN ISO 105-X12

**Pilling** **4-5**  
pilling

EN ISO 12945-2

**Scheuertouren Martindale** **65000**  
abrasion resistance Martindale

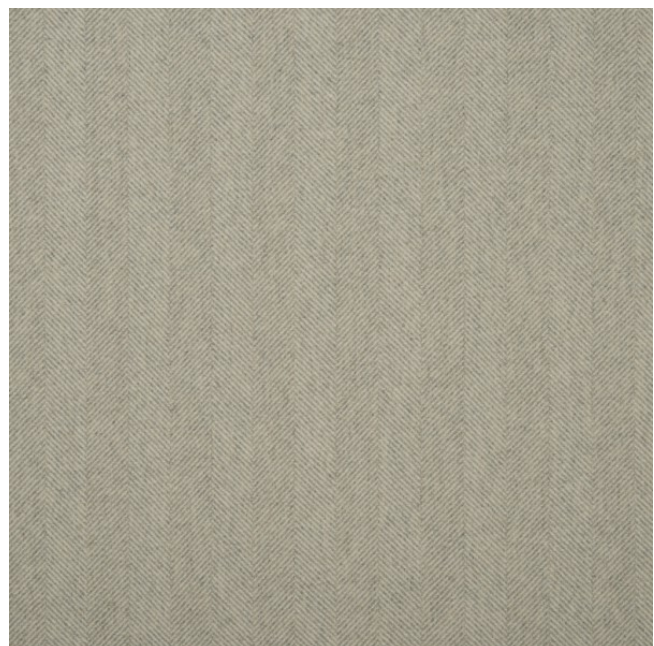
EN ISO 12947

**Schallabsorberklasse** **A**  
sound absorption class

EN ISO 11654

**Schallabsorptionsgrad** **0,90**  
noise reduction coefficient : NRC

ASTM C423



Vorbehaltlich Druck- und Satzfehler. Die Farben der Abbildungen können von der tatsächlichen Produktfarbe abweichen.

Typing and printing errors reserved. The color(s) of the actual product may slightly differ from those shown on this page.

## Textil

textile upholstery fabric



<b>Abdunkelung</b> <i>darkening</i>	<b>95 %</b> EN 14501
<b>Zugfestigkeit Kette</b> <i>tensile strength warp</i>	<b>510</b> EN ISO 13934-1
<b>Zugfestigkeit Schuss</b> <i>tensile strength weft</i>	<b>300</b> EN ISO 13934-1
<b>Weiterreißfestigkeit Kette</b> <i>tear strength warp</i>	<b>43</b> EN ISO 13937-3
<b>Weiterreißfestigkeit Schuss</b> <i>tear strength weft</i>	<b>29</b> EN ISO 13937-3
<b>Recycelt</b> <i>recycled</i>	<b>Ja/yes</b>
<b>Thermo</b> <i>thermo</i>	<b>Ja/yes</b>