

Kunstleder

leatherette



Breite/Höhe **ca. 140 cm**
width/height

Gewicht **580 g/m²**
weight

Material **47% PU, 35% PES FR, 18% CO**
material

Pflegeanleitung **feucht abwischen /**
care instructions **clean with a damp cloth**



englisch dekor
vienna

A2149/140

Schwer brennbar **Ja/yes**
flame retardant

EN 1021 1+2
ÖNORM B3825
ÖNORM A3800
CLASSE UNO
IMO - FTP PART 8

Fleckschutz **Ja/yes**
stain repellent

Lichtechtheit **4-5**
fastness to light EN ISO 105-B02

Reibechtheit (trocken) **5**
fastness to rubbing (dry) EN ISO 105-X12

Reibechtheit (nass) **4**
fastness to rubbing (wet) EN ISO 105-X12

Scheuertouren Martindale **200000**
abrasion resistance Martindale EN ISO 12947

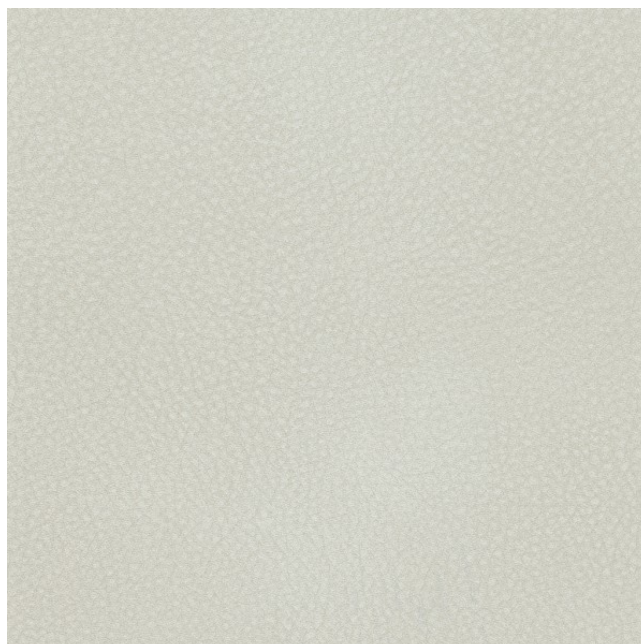
Wasserundurchlässig **Ja/yes**
waterproof EN 20811

Urinbeständig **Ja/yes**
urine resistant

Desinfektionsmittelbeständig **Ja/yes**
disinfectant resistant

Getestete Mittel siehe PDF „Desinfektionsmittelbeständigkeit“
tested products see PDF „disinfectant resistance“

Schimmel und Fäulnisbeständig **Ja/yes**
mold and rot resistant AATCC 30-1999



Vorbehaltlich Druck- und Satzfehler. Die Farben der Abbildungen können von der tatsächlichen Produktfarbe abweichen.

Typing and printing errors reserved. The color(s) of the actual product may slightly differ from those shown on this page.

Kunstleder

leatherette



Ölabweisung

oil repellence

Ja/yes

AATCC 118

Färbemethode

dying method

STÜCKFÄRBER

Zugfestigkeit Kette

tensile strength warp

620

EN ISO 1421

Zugfestigkeit Schuss

tensile strength weft

600

EN ISO 1421

Weiterreißfestigkeit Kette

tear strength warp

45

EN ISO 4674-1

Weiterreißfestigkeit Schuss

tear strength weft

40

EN ISO 4674-1

Kombinierte Quetsch- und Reibechtheit

0

resistance to combined shear flexing and rubbing

EN ISO 5981 Verfahren B

Nahtschibewiderstand

resistance to seam slippage

4

EN ISO 13936-2