

Möbelstoff & Dekor/Upholst.&Curtain FR "Iana IV"

A2079-A2115/150

A2495-A2503/150

A5466-A5492/150

Textil

textile upholstery fabric

Dekor

curtain



Breite/Höhe

width/height

ca. 150 cm

Gewicht

weight

400 g/m²

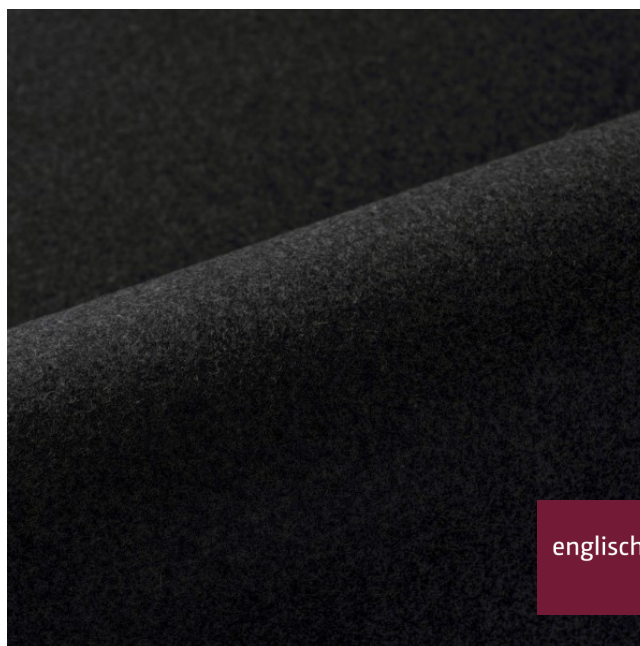
Material

material

70% WO REC, 25% PA, 5% AF

Pflegeanleitung

care instructions



englisch dekor
vienna

A2112/150

Resteinsprung

shrinkage

2-3 %

Schwer brennbar

flame retardant

Ja/yes

EN 1021 1+2
BS5852 - SOURCES 0+1
BS5867 - TYPE B
EN 13773
ÖNORM B3825
ÖNORM A3800
CLASSE UNO
IMO - FTP PART 7
IMO - FTP PART 8

Lichtechtheit

fastness to light

4-5

EN ISO 105-B02

Reibechtheit (trocken)

fastness to rubbing (dry)

4-5

EN ISO 105-X12

Reibechtheit (nass)

fastness to rubbing (wet)

4

EN ISO 105-X12

Pilling

pilling

4-5

EN ISO 12945-2

Scheuertouren Martindale

abrasion resistance Martindale

65000

EN ISO 12947

Schallabsorberklasse

sound absorption class

A

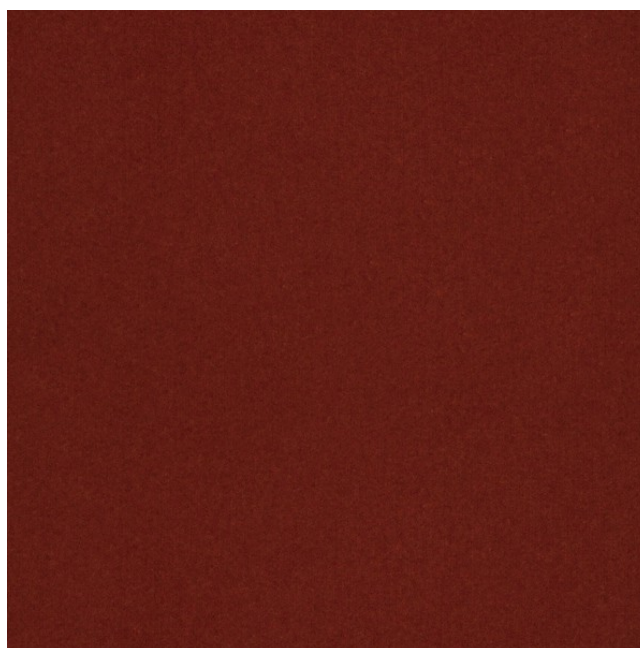
EN ISO 11654

Schallabsorptionsgrad

noise reduction coefficient : NRC

0,95

ASTM C423



Vorbehaltlich Druck- und Satzfehler. Die Farben der Abbildungen können von der tatsächlichen Produktfarbe abweichen.

Typing and printing errors reserved. The color(s) of the actual product may slightly differ from those shown on this page.

Möbelstoff & Dekor/Upholst.&Curtain FR "Iana IV"

A2079-A2115/150

A2495-A2503/150

A5466-A5492/150

Textil

textile upholstery fabric

Dekor

curtain



Abdunkelung

darkening

95 %

EN 14501

Zugfestigkeit Kette

tensile strength warp

511

EN ISO 13934-1

Zugfestigkeit Schuss

tensile strength weft

301

EN ISO 13934-1

Weiterreißfestigkeit Kette

tear strength warp

43

EN ISO 13937-3

Weiterreißfestigkeit Schuss

tear strength weft

28,9

EN ISO 13937-3

Nahtschiebewiderstand

resistance to seam slippage

3,5/2,8

EN ISO 13936-2

Recycelt

recycled

Ja/yes

Thermo

thermo

Ja/yes