

Möbelstoff/upholstery FR "CORDula"

A1780-A1802/140

Textil

textile upholstery fabric

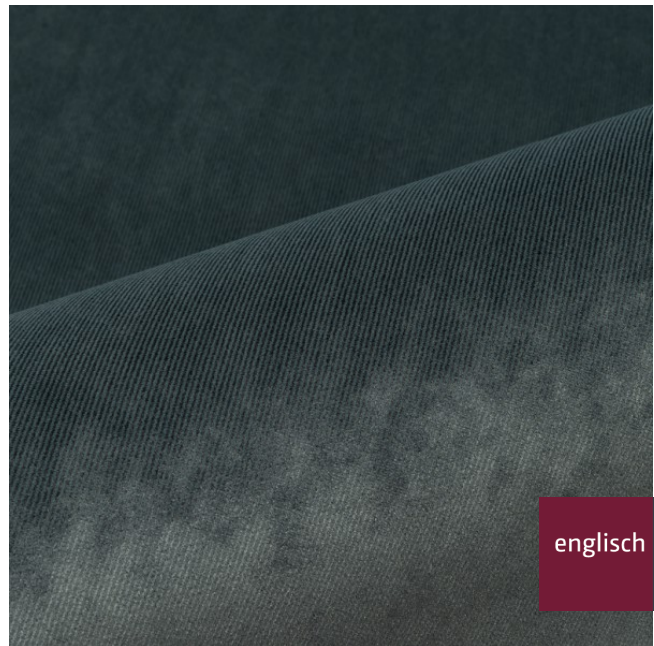


Breite/Höhe ca. 140 cm
width/height

Gewicht 470 g/m²
weight

Material 100% PES FR
material

Pflegeanleitung
care instructions



englisch dekor
vienna

A1800/140

Schwer brennbar **Ja/yes**
flame retardant

EN 1021 1+2
ÖNORM B3825
ÖNORM A3800
CLASSE UNO
IMO - FTP PART 8

Fleckschutz **Ja/yes**
stain repellent

Lichtechtheit **5**
fastness to light EN ISO 105-B02

Reibechtheit (trocken) **4-5**
fastness to rubbing (dry) EN ISO 105-X12

Reibechtheit (nass) **4-5**
fastness to rubbing (wet) EN ISO 105-X12

Pilling **5**
pilling EN ISO 12945-2

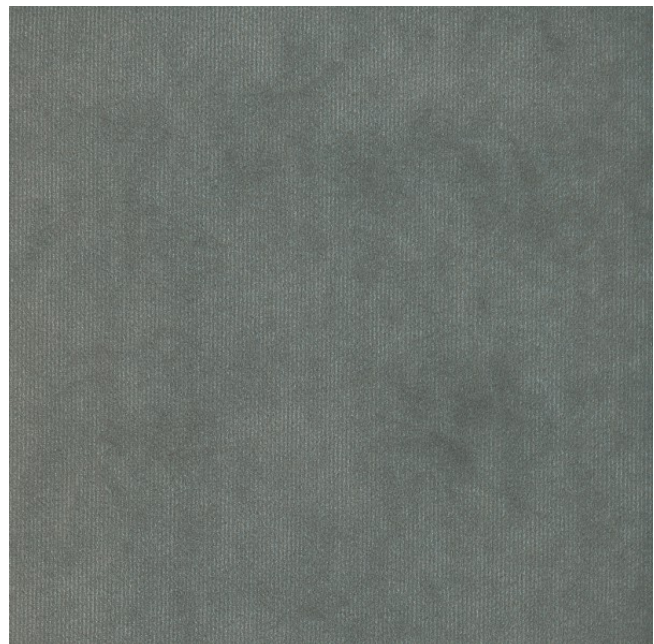
Scheuertouren Martindale **45000**
abrasion resistance Martindale EN ISO 12947

Garntyp **einfach**
yarn type *single*

Färbemethode **STÜCKFÄRBER**
dyeing method

Öko-tex Standard 100 **Ja/yes**
öko-tex Standard 100

Samt/Velours **Ja/yes**
velvet



Vorbehaltlich Druck- und Satzfehler. Die Farben der Abbildungen können von der tatsächlichen Produktfarbe abweichen.

Typing and printing errors reserved. The color(s) of the actual product may slightly differ from those shown on this page.