

Möbelstoff/upholstery FR "CORDula"

A1780-A1802/140

Textil

textile upholstery fabric



Breite/Höhe

width/height

ca. 140 cm

Gewicht

weight

470 g/m²

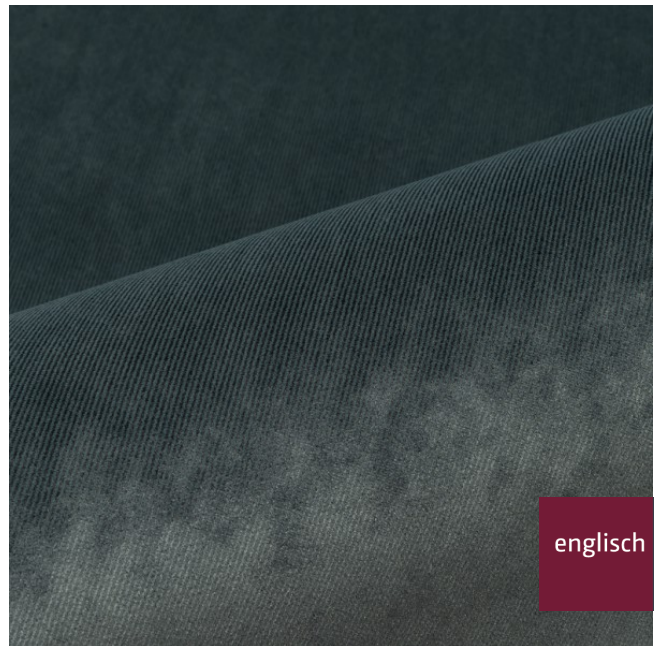
Material

material

100% PES FR

Pflegeanleitung

care instructions



englisch dekor
vienna

A1781/140

Schwer brennbar

flame retardant

Ja/yes

EN 1021 1+2
ÖNORM B3825
ÖNORM A3800
CLASSE UNO
IMO - FTP PART 8

Fleckschutz

stain repellent

Ja/yes

Lichtechtheit

fastness to light

5

EN ISO 105-B02

Reibechtheit (trocken)

fastness to rubbing (dry)

4-5

EN ISO 105-X12

Reibechtheit (nass)

fastness to rubbing (wet)

4-5

EN ISO 105-X12

Pilling

pilling

5

EN ISO 12945-2

Scheuertouren Martindale

abrasion resistance Martindale

45000

EN ISO 12947

Garntyp

yarn type

einfach

single

Färbemethode

dyeing method

STÜCKFÄRBER

Öko-tex Standard 100

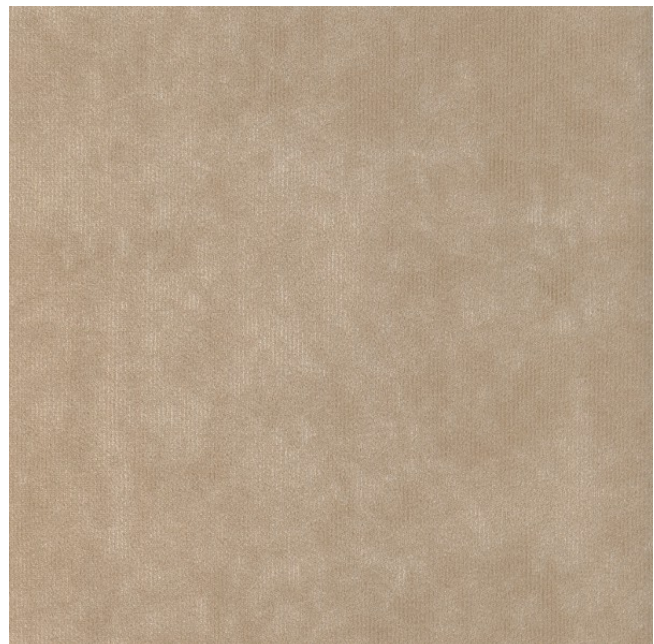
öko-tex Standard 100

Ja/yes

Samt/Velours

velvet

Ja/yes



Vorbehaltlich Druck- und Satzfehler. Die Farben der Abbildungen können von der tatsächlichen Produktfarbe abweichen.

Typing and printing errors reserved. The color(s) of the actual product may slightly differ from those shown on this page.