

# Möbelstoff & Dekor/Upholst.&Curtain FR "Iana IV"

A2079-A2115/150

A2495-A2503/150

A5466-A5492/150

## Textil

textile upholstery fabric

## Dekor

curtain



## Breite/Höhe

width/height

ca. 150 cm

## Gewicht

weight

400 g/m<sup>2</sup>

## Material

material

70% WO REC, 25% PA, 5% AF

## Pflegeanleitung

care instructions



englisch dekor  
vienna

Az090/150

## Resteinsprung

shrinkage

2-3 %

## Schwer brennbar

flame retardant

Ja/yes

EN 1021 1+2  
BS5852 - SOURCES 0+1  
EN 13773  
ÖNORM B3825  
ÖNORM A3800  
CLASSE UNO  
IMO - FTP PART 7  
IMO - FTP PART 8

## Lichtechtheit

fastness to light

4-5

EN ISO 105-B02

## Reibechtheit (trocken)

fastness to rubbing (dry)

4-5

EN ISO 105-X12

## Reibechtheit (nass)

fastness to rubbing (wet)

4

EN ISO 105-X12

## Pilling

pilling

4-5

EN ISO 12945-2

## Scheuertouren Martindale

abrasion resistance Martindale

65000

EN ISO 12947

## Schallabsorberklasse

sound absorption class

A

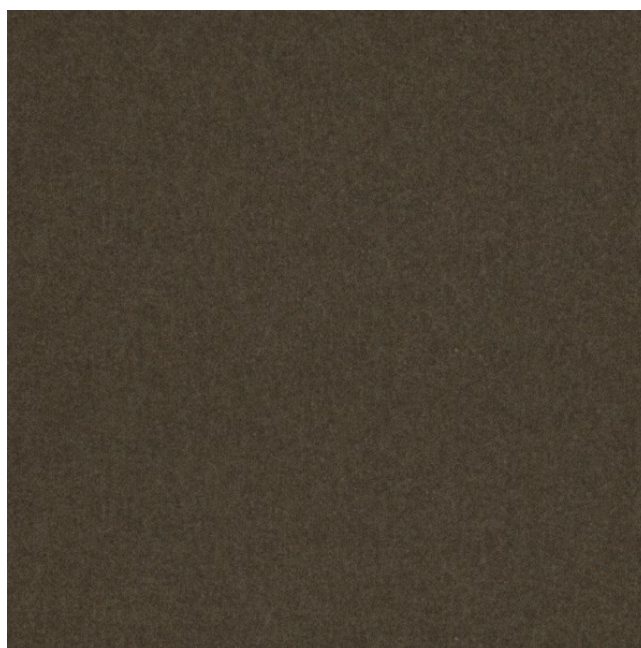
EN ISO 11654

## Schallabsorptionsgrad

noise reduction coefficient : NRC

0,95

ASTM C423



Vorbehaltlich Druck- und Satzfehler. Die Farben der Abbildungen können von der tatsächlichen Produktfarbe abweichen.

Typing and printing errors reserved. The color(s) of the actual product may slightly differ from those shown on this page.

# Möbelstoff & Dekor/Upholst.&Curtain FR "Iana IV"

A2079-A2115/150

A2495-A2503/150

A5466-A5492/150

## Textil

*textile upholstery fabric*

## Dekor

*curtain*



### Abdunkelung

*darkening*

**95 %**

EN 14501

### Zugfestigkeit Kette

*tensile strength warp*

**511**

EN ISO 13934-1

### Zugfestigkeit Schuss

*tensile strength weft*

**301**

EN ISO 13934-1

### Weiterreißfestigkeit Kette

*tear strength warp*

**43**

EN ISO 13937-3

### Weiterreißfestigkeit Schuss

*tear strength weft*

**28,9**

EN ISO 13937-3

### Nahtschiebewiderstand

*resistance to seam slippage*

**3,5/2,8**

EN ISO 13936-2

### Recycelt

*recycled*

**Ja/yes**

### Thermo

*thermo*

**Ja/yes**