

Textil
textile upholstery fabric

Dekor
curtain



Breite/Höhe
width/height

ca. 150 cm

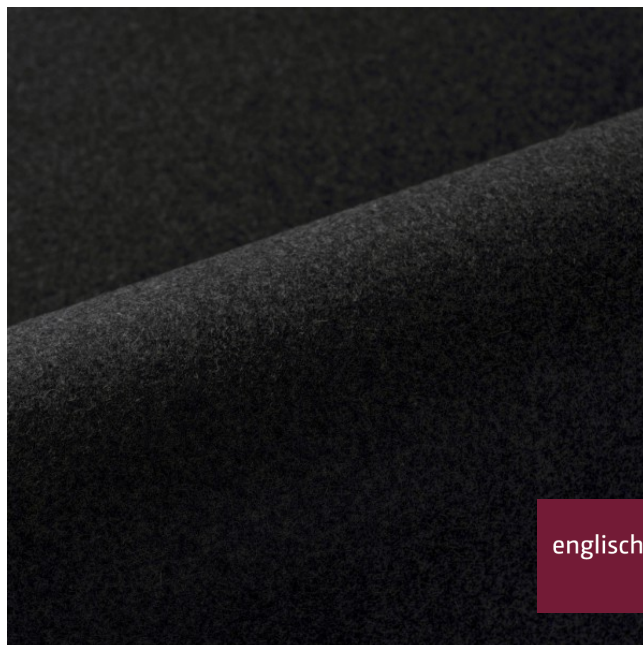
Gewicht
weight

400 g/m²

Material
material

70% WV, 25% PA, 5% AF

Pflegeanleitung
care instructions



A2092/150

Resteinsprung
shrinkage

2-3 %

Schwer brennbar
flame retardant

Ja/yes

EN 1021 1+2
BS5852 - SOURCES 0+1
EN 13773
ÖNORM B3825
ÖNORM A3800
CLASSE UNO
IMO - FTP PART 7
IMO - FTP PART 8

Lichtechtheit
fastness to light

4-5

EN ISO 105-B02

Reibechtheit (trocken)
fastness to rubbing (dry)

4-5

EN ISO 105-X12

Reibechtheit (nass)
fastness to rubbing (wet)

4

EN ISO 105-X12

Pilling
pilling

4-5

EN ISO 12945-2

Scheuertouren Martindale
abrasion resistance Martindale

65000

EN ISO 12947

Schallabsorberklasse
sound absorption class

A

EN ISO 11654

Schallabsorptionsgrad
noise reduction coefficient : NRC

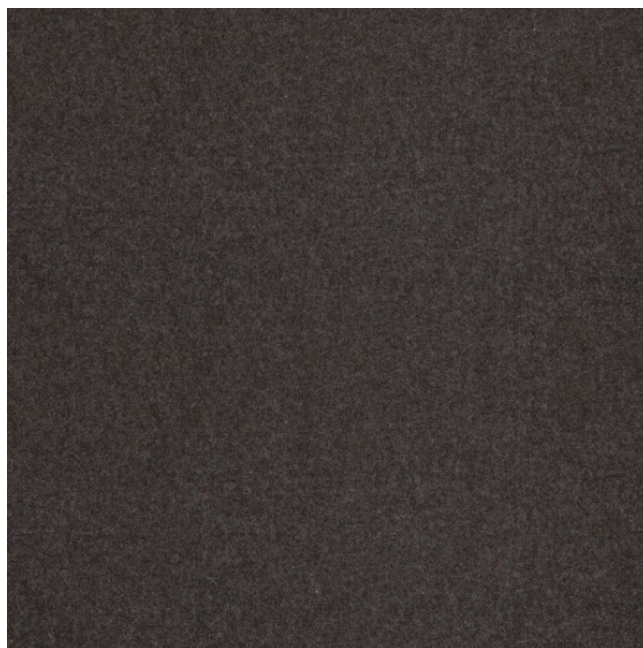
0,90

ASTM C423

Abdunkelung
darkening

95 %

EN 14501



Vorbehaltlich Druck- und Satzfehler. Die Farben der Abbildungen können von der tatsächlichen Produktfarbe abweichen.

Typing and printing errors reserved. The color(s) of the actual product may slightly differ from those shown on this page.

Textil
textile upholstery fabric

Dekor
curtain



| | |
|--|----------------------------------|
| Zugfestigkeit Kette <i>tensile strength warp</i> | 511 EN ISO 13934-1 |
| Zugfestigkeit Schuss <i>tensile strength weft</i> | 301 EN ISO 13934-1 |
| Weiterreißfestigkeit Kette <i>tear strength warp</i> | 43 EN ISO 13937-3 |
| Weiterreißfestigkeit Schuss <i>tear strength weft</i> | 28,9 EN ISO 13937-3 |
| Nahtschiebewiderstand <i>resistance to seam slippage</i> | 3,5/2,8 EN ISO 13936-2 |
| Recycelt <i>recycled</i> | Ja/yes |
| Thermo <i>thermo</i> | Ja/yes |