

Möbelstoff/Upholstery FR "bariton"

A3971-A3977/137

Textil

textile upholstery fabric



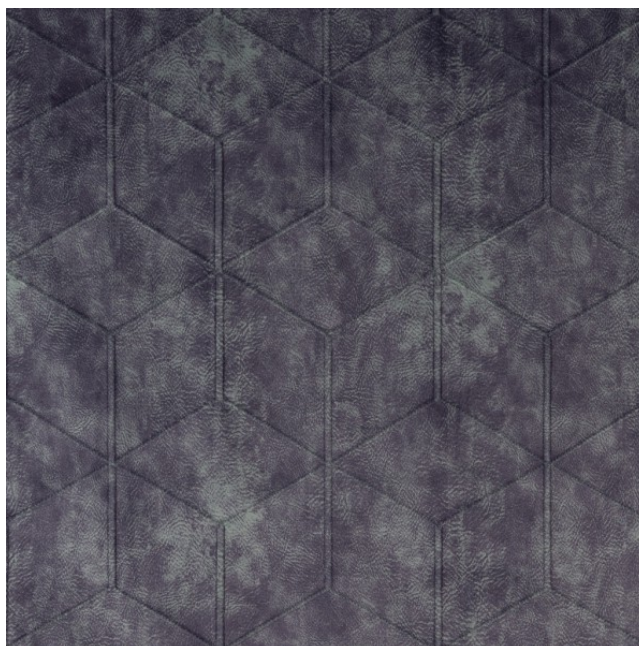
Breite/Höhe <i>width/height</i>	ca. 137 cm
Gewicht <i>weight</i>	500 g/m²
Material <i>material</i>	95% PES FR, 5% CV
Pflegeanleitung <i>care instructions</i>	feucht abwischen / clean with a damp cloth



englisch dekor
vienna

A3976/137

Rapporthöhe <i>repeat height</i>	ca. 31 cm
Rapportbreite <i>repeat width</i>	ca. 34 cm
Rapporthöhe B <i>repeat height B</i>	ca. 26 cm
Rapportbreite B <i>repeat width B</i>	ca. 15 cm
Schwer brennbar <i>flame retardant</i>	Ja/yes EN 1021 1+2 BS5852 - SOURCES 0+1 ÖNORM B3825 ÖNORM A3800 CLASSE UNO IMO - FTP PART 8
Fleckschutz <i>stain repellent</i>	Ja/yes
Lichtechtheit <i>fastness to light</i>	5 EN ISO 105-B02
Reibechtheit (trocken) <i>fastness to rubbing (dry)</i>	4-5 EN ISO 105-X12
Reibechtheit (nass) <i>fastness to rubbing (wet)</i>	3-4 EN ISO 105-X12
Pilling <i>pilling</i>	4-5 EN ISO 12945-2
Scheuertouren Martindale <i>abrasion resistance Martindale</i>	30000 EN ISO 12947



Vorbehaltlich Druck- und Satzfehler. Die Farben der Abbildungen können von der tatsächlichen Produktfarbe abweichen.

Typing and printing errors reserved. The color(s) of the actual product may slightly differ from those shown on this page.

Möbelstoff/Upholstery FR "bariton"

A3971-A3977/137

Textil

textile upholstery fabric



Garntyp <i>yarn type</i>	einfach <i>single</i>
Bindung <i>weave</i>	Leinwand <i>plain</i>
Färbemethode <i>dying method</i>	Stückfärber <i>piece dyed</i>
Zugfestigkeit Kette <i>tensile strength warp</i>	600 EN ISO 13934-1
Zugfestigkeit Schuss <i>tensile strength weft</i>	600 EN ISO 13934-1
Weiterreißfestigkeit Kette <i>tear strength warp</i>	40 EN ISO 13937-3
Weiterreißfestigkeit Schuss <i>tear strength weft</i>	40 EN ISO 13937-3
Nahtschiebewiderstand <i>resistance to seam slippage</i>	4 EN ISO 13936-2
Samt/Velours <i>velvet</i>	Ja/yes
Gesteppt <i>quilted</i>	Ja/yes