

# Möbelstoff/Upholstery FR "bariton"

A3962-A3970/137

## Textil

textile upholstery fabric



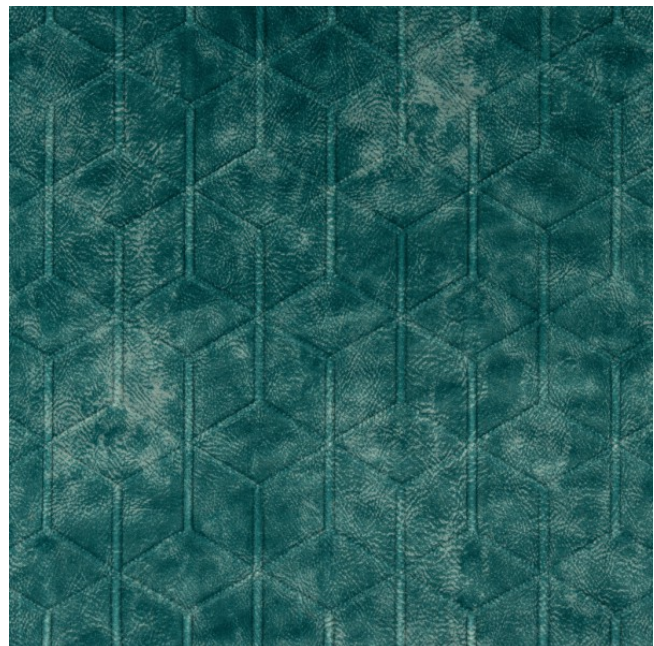
<b>Breite/Höhe</b> <i>width/height</i>	<b>ca. 137 cm</b>
<b>Gewicht</b> <i>weight</i>	<b>500 g/m<sup>2</sup></b>
<b>Material</b> <i>material</i>	<b>95% PES FR, 5% CV</b>
<b>Pflegeanleitung</b> <i>care instructions</i>	<b>feucht abwischen / clean with a damp cloth</b>



englisch dekor  
vienna

A3969/137

<b>Rapporthöhe</b> <i>repeat height</i>	<b>ca. 31 cm</b>
<b>Rapportbreite</b> <i>repeat width</i>	<b>ca. 34 cm</b>
<b>Rapporthöhe B</b> <i>repeat height B</i>	<b>ca. 13 cm</b>
<b>Rapportbreite B</b> <i>repeat width B</i>	<b>ca. 7 cm</b>
<b>Schwer brennbar</b> <i>flame retardant</i>	<b>Ja/yes</b> EN 1021 1+2 BS5852 - SOURCES 0+1 ÖNORM B3825 ÖNORM A3800 CLASSE UNO IMO - FTP PART 8
<b>Fleckschutz</b> <i>stain repellent</i>	<b>Ja/yes</b>
<b>Lichtechtheit</b> <i>fastness to light</i>	<b>5</b> EN ISO 105-B02
<b>Reibechtheit (trocken)</b> <i>fastness to rubbing (dry)</i>	<b>4-5</b> EN ISO 105-X12
<b>Reibechtheit (nass)</b> <i>fastness to rubbing (wet)</i>	<b>3-4</b> EN ISO 105-X12
<b>Pilling</b> <i>pilling</i>	<b>4-5</b> EN ISO 12945-2
<b>Scheuertouren Martindale</b> <i>abrasion resistance Martindale</i>	<b>30000</b> EN ISO 12947



Vorbehaltlich Druck- und Satzfehler. Die Farben der Abbildungen können von der tatsächlichen Produktfarbe abweichen.

Typing and printing errors reserved. The color(s) of the actual product may slightly differ from those shown on this page.

## Textil

*textile upholstery fabric*



<b>Garntyp</b> <i>yarn type</i>	<b>einfach</b> <i>single</i>
<b>Bindung</b> <i>weave</i>	<b>Leinwand</b> <i>plain</i>
<b>Färbemethode</b> <i>dying method</i>	<b>Stückfärber</b> <i>piece dyed</i>
<b>Zugfestigkeit Kette</b> <i>tensile strength warp</i>	<b>600</b> EN ISO 13934-1
<b>Zugfestigkeit Schuss</b> <i>tensile strength weft</i>	<b>600</b> EN ISO 13934-1
<b>Weiterreißfestigkeit Kette</b> <i>tear strength warp</i>	<b>40</b> EN ISO 13937-3
<b>Weiterreißfestigkeit Schuss</b> <i>tear strength weft</i>	<b>40</b> EN ISO 13937-3
<b>Nahtschiebewiderstand</b> <i>resistance to seam slippage</i>	<b>4</b> EN ISO 13936-2
<b>Samt/Velours</b> <i>velvet</i>	<b>Ja/yes</b>
<b>Gesteppt</b> <i>quilted</i>	<b>Ja/yes</b>