

Kunstleder

leatherette

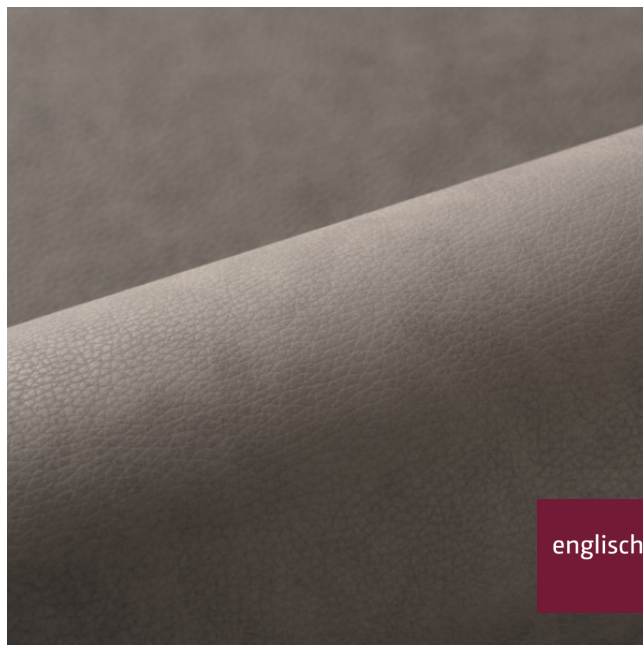


Breite/Höhe **ca. 138 cm**
width/height

Gewicht **850 g/m²**
weight

Material **66% VINYL, 17% PES, 17% CO**
material

Pflegeanleitung **feucht abwischen /**
care instructions **clean with a damp cloth**



englisch dekoriert
vienna

A2017/138

Schwer brennbar **Ja/yes**
flame retardant

EN 1021 1+2
BS5852 - SOURCES 0+1
ÖNORM B3825
ÖNORM A3800
BS5852 - CRIB 5
CLASSE UNO
IMO - FTP PART 8

Lichtechtheit **7**
fastness to light EN ISO 105-B02

Scheuertouren Martindale **100000**
abrasion resistance Martindale EN ISO 12947

Scheuertouren Kunstleder **700**
abrasion resistance leatherette EN ISO 5470

Wasserundurchlässig **Ja/yes**
waterproof EN 20811

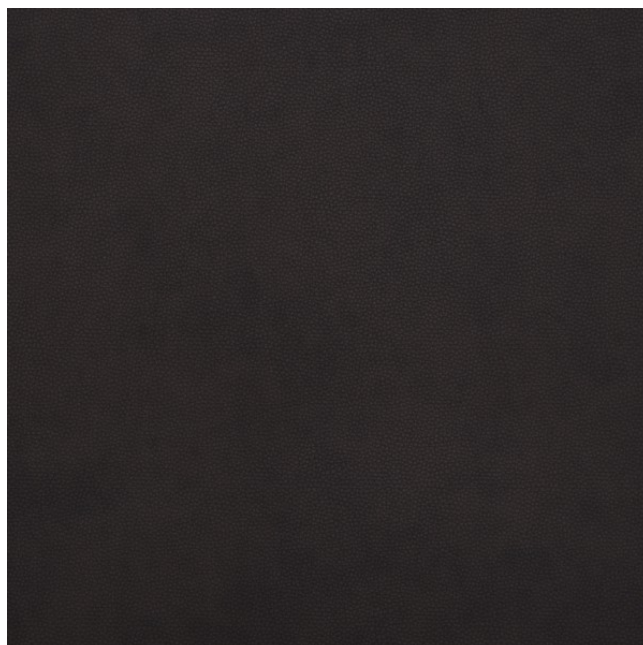
Urinbeständig **Ja/yes**
urine resistant

Desinfektionsmittelbeständig **Ja/yes**
disinfectant resistant

Getestete Mittel siehe PDF „Desinfektionsmittelbeständigkeit“
tested products see PDF „disinfectant resistance“

Zugfestigkeit Kette **1000**
tensile strength warp EN ISO 1421

Zugfestigkeit Schuss **700**
tensile strength weft EN ISO 1421



Vorbehaltlich Druck- und Satzfehler. Die Farben der Abbildungen können von der tatsächlichen Produktfarbe abweichen.

Typing and printing errors reserved. The color(s) of the actual product may slightly differ from those shown on this page.

Kunstleder

leatherette



Weiterreißfestigkeit Kette **40**
tear strength warp EN ISO 4674-1

Weiterreißfestigkeit Schuss **50**
tear strength weft EN ISO 4674-1