

Textil

textile upholstery fabric



Breite/Höhe ca. 140 cm
width/height

Gewicht 460 g/m²
weight

Material 100% PES FR
material

Pflegeanleitung
care instructions



englisch dekor
vienna

A3928/140

Schwer brennbar **Ja/yes**
flame retardant
EN 1021 1+2
ÖNORM B3825
ÖNORM A3800
DIN 4102 - B1
CLASSE UNO
IMO - FTP PART 8

Fleckschutz **Ja/yes**
stain repellent

Lichtechtheit **4**
fastness to light
EN ISO 105-B02

Reibechtheit (trocken) **4-5**
fastness to rubbing (dry)
EN ISO 105-X12

Reibechtheit (nass) **4**
fastness to rubbing (wet)
EN ISO 105-X12

Pilling **4**
pilling
EN ISO 12945-2

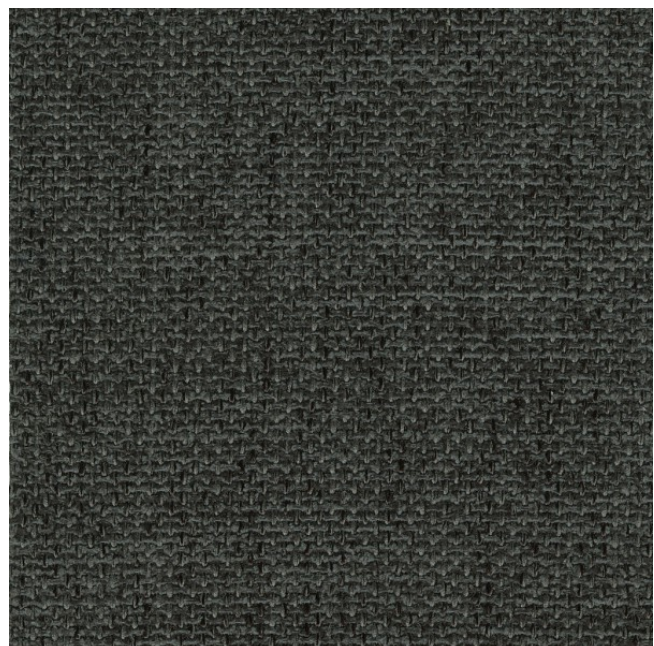
Scheuertouren Martindale **55000**
abrasion resistance Martindale
EN ISO 12947

Wasserundurchlässig **Ja/yes**
waterproof
EN 20811

Urinbeständig **Ja/yes**
urine resistant

Desinfektionsmittelbeständig **Ja/yes**
disinfectant resistant

Getestete Mittel siehe PDF „Desinfektionsmittelbeständigkeit“
tested products see PDF „disinfectant resistance“



Vorbehaltlich Druck- und Satzfehler. Die Farben der Abbildungen können von der tatsächlichen Produktfarbe abweichen.

Typing and printing errors reserved. The color(s) of the actual product may slightly differ from those shown on this page.

Textil

textile upholstery fabric



Hypochloritbeständig <i>resistant to hypochlorite</i>	Ja/yes EN ISO N01
Chlorwasserbeständig <i>swimmingpoolwater resistant</i>	Ja/yes EN ISO 105-E03
Zugfestigkeit Kette <i>tensile strength warp</i>	1897 EN ISO 13934-1
Zugfestigkeit Schuss <i>tensile strength weft</i>	802 EN ISO 13934-1
Weiterreißfestigkeit Kette <i>tear strength warp</i>	270 EN ISO 13937-3
Weiterreißfestigkeit Schuss <i>tear strength weft</i>	79 EN ISO 13937-3
Nahtschiebewiderstand <i>resistance to seam slippage</i>	2 EN ISO 13936-2