

## Textil

textile upholstery fabric



**Breite/Höhe** **ca. 140 cm**  
width/height

**Gewicht** **410 g/m<sup>2</sup>**  
weight

**Material** **60% PP, 40% PES FR**  
material

**Pflegeanleitung**   
care instructions



englisch dekor  
vienna

A3845/140

**Rapportbreite** **ca. 8 cm**  
repeat width

**Schwer brennbar** **Ja/yes**  
flame retardant  
EN 1021 1+2  
ÖNORM B3825  
ÖNORM A3800  
BS5852 - CRIB 5  
CLASSE UNO  
IMO - FTP PART 8

**Lichtechtheit** **7**  
fastness to light  
EN ISO 105-B02

**Reibechtheit (trocken)** **5**  
fastness to rubbing (dry)  
EN ISO 105-X12

**Reibechtheit (nass)** **5**  
fastness to rubbing (wet)  
EN ISO 105-X12

**Pilling** **5**  
pilling  
EN ISO 12945-2

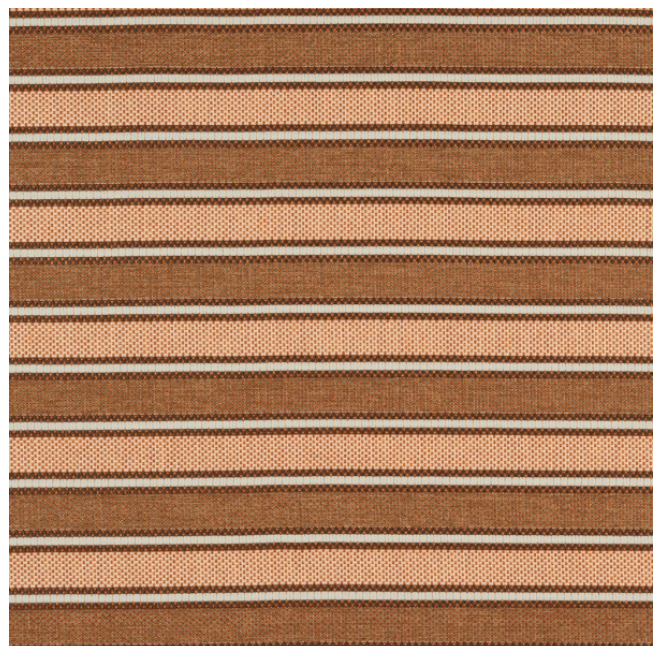
**Scheuertouren Martindale** **40000**  
abrasion resistance Martindale  
EN ISO 12947

**Schimmel- und Fäulnisbeständigkeit** **Ja/yes**  
mold and rot resistant  
AATCC 30-1999

**Antibakteriell** **Ja/yes**  
antibacterial

**Meerwasserechtheit** **Ja/yes**  
resistant to seawater  
EN ISO 105-E02

**Chlorwasserbeständig** **Ja/yes**  
swimmingpoolwater resistant  
EN ISO 105-E03



Vorbehaltlich Druck- und Satzfehler. Die Farben der Abbildungen können von der tatsächlichen Produktfarbe abweichen.

Typing and printing errors reserved. The color(s) of the actual product may slightly differ from those shown on this page.

## Textil

*textile upholstery fabric*



### Garntyp

*yarn type*

**einfach**

*single*

### Färbemethode

*dying method*

**Garnfärbung**

*yarn dyed*

### Nahtschiebewiderstand

*resistance to seam slippage*

**1**

EN ISO 13936-2

### Öko-tex Standard 100

*öko-tex Standard 100*

**Ja/yes**