

Textil

textile upholstery fabric



Breite/Höhe **ca. 140 cm**
width/height

Gewicht **410 g/m²**
weight

Material **60% PP, 40% PES FR**
material

Pflegeanleitung 
care instructions



englisch dekor
vienna

A3820/140

Rapporthöhe **ca. 7 cm**
repeat height

Rapportbreite **ca. 4 cm**
repeat width

Schwer brennbar **Ja/yes**
flame retardant
EN 1021 1+2
ÖNORM B3825
ÖNORM A3800
CLASSE UNO
IMO - FTP PART 8

Lichtechtheit **7**
fastness to light
EN ISO 105-B02

Reibechtheit (trocken) **5**
fastness to rubbing (dry)
EN ISO 105-X12

Reibechtheit (nass) **5**
fastness to rubbing (wet)
EN ISO 105-X12

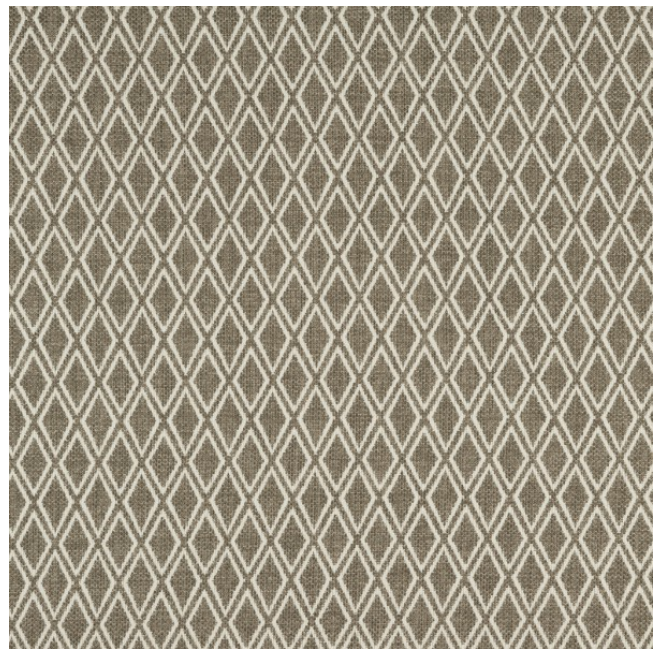
Pilling **5**
pilling
EN ISO 12945-2

Scheuertouren Martindale **40000**
abrasion resistance Martindale
EN ISO 12947

Schimmel und Fäulnisbeständig **Ja/yes**
mold and rot resistant
AATCC 30-1999

Antibakteriell **Ja/yes**
antibacterial

Meerwasserbeständig **Ja/yes**
resistant to seawater
EN ISO 105-E02



Vorbehaltlich Druck- und Satzfehler. Die Farben der Abbildungen können von der tatsächlichen Produktfarbe abweichen.

Typing and printing errors reserved. The color(s) of the actual product may slightly differ from those shown on this page.

Textil

textile upholstery fabric



Chlorwasserbeständig

swimmingpoolwater resistant

Ja/yes

EN ISO 105-E03

Garntyp

yarn type

einfach

single

Färbemethode

dying method

GARNFÄRBUNG

Nahtschiebewiderstand

resistance to seam slippage

1

EN ISO 13936-2