

Textil

textile upholstery fabric



Breite/Höhe ca. 140 cm
width/height

Gewicht 400 g/m²
weight

Material 60% PP, 40% PES FR
material

Pflegeanleitung
care instructions



englisch dekor
vienna

A3796/140

Schwer brennbar **Ja/yes**
flame retardant

EN 1021 1+2
ÖNORM B3825
ÖNORM A3800
CLASSE UNO
IMO - FTP PART 8

Lichtechtheit **7**
fastness to light EN ISO 105-B02

Reibechtheit (trocken) **5**
fastness to rubbing (dry) EN ISO 105-X12

Reibechtheit (nass) **5**
fastness to rubbing (wet) EN ISO 105-X12

Pilling **5**
pilling EN ISO 12945-2

Scheuertouren Martindale **40000**
abrasion resistance Martindale EN ISO 12947

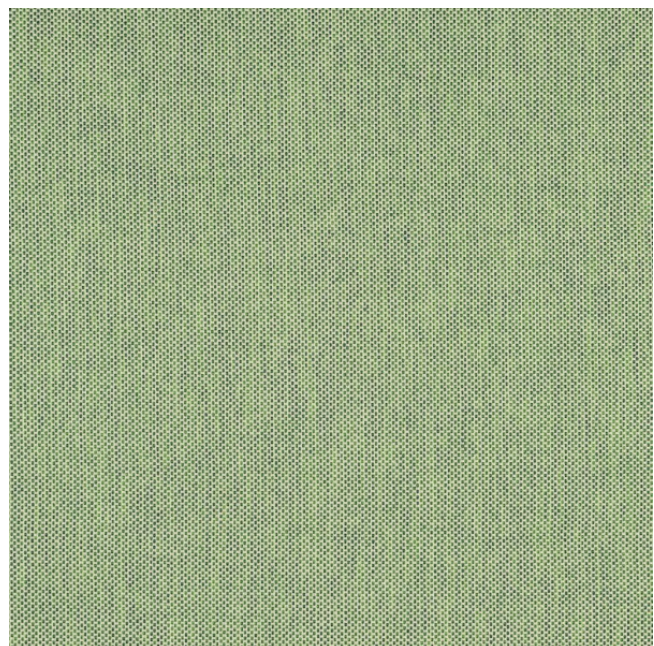
Schimmel und Fäulnisbeständig **Ja/yes**
mold and rot resistant AATCC 30-1999

Antibakteriell **Ja/yes**
antibacterial

Meerwasserbeständig **Ja/yes**
resistant to seawater EN ISO 105-E02

Chlorwasserbeständig **Ja/yes**
swimmingpoolwater resistant EN ISO 105-E03

Garntyp **einfach**
yarn type *single*



Vorbehaltlich Druck- und Satzfehler. Die Farben der Abbildungen können von der tatsächlichen Produktfarbe abweichen.

Typing and printing errors reserved. The color(s) of the actual product may slightly differ from those shown on this page.

Möbelstoff/Upholstery FR "freiluft in-&outdoor"

A3785-A3801/140

Textil

textile upholstery fabric



Färbemethode

dying method

GARNFÄRBUNG

Nahtschiebewiderstand

resistance to seam slippage

1

EN ISO 13936-2