

Möbelstoff/Upholstery FR "freiluft in-&outdoor"

A3785-A3801/140

Textil

textile upholstery fabric



Breite/Höhe

width/height

ca. 140 cm

Gewicht

weight

400 g/m²

Material

material

60% PP, 40% PES FR

Pflegeanleitung

care instructions



englisch dekora
vienna

A3795/140

Schwer brennbar

flame retardant

Ja/yes

EN 1021 1+2
ÖNORM B3825
ÖNORM A3800
CLASSE UNO
IMO - FTP PART 8

Lichtechtheit

fastness to light

7

EN ISO 105-B02

Reibechtheit (trocken)

fastness to rubbing (dry)

5

EN ISO 105-X12

Reibechtheit (nass)

fastness to rubbing (wet)

5

EN ISO 105-X12

Pilling

pilling

5

EN ISO 12945-2

Scheuertouren Martindale

abrasion resistance Martindale

40000

EN ISO 12947

Schimmel und Fäulnisbeständig

mold and rot resistant

Ja/yes

AATCC 30-1999

Antibakteriell

antibacterial

Ja/yes

Meerwasserbeständig

resistant to seawater

Ja/yes

EN ISO 105-E02

Chlorwasserbeständig

swimmingpoolwater resistant

Ja/yes

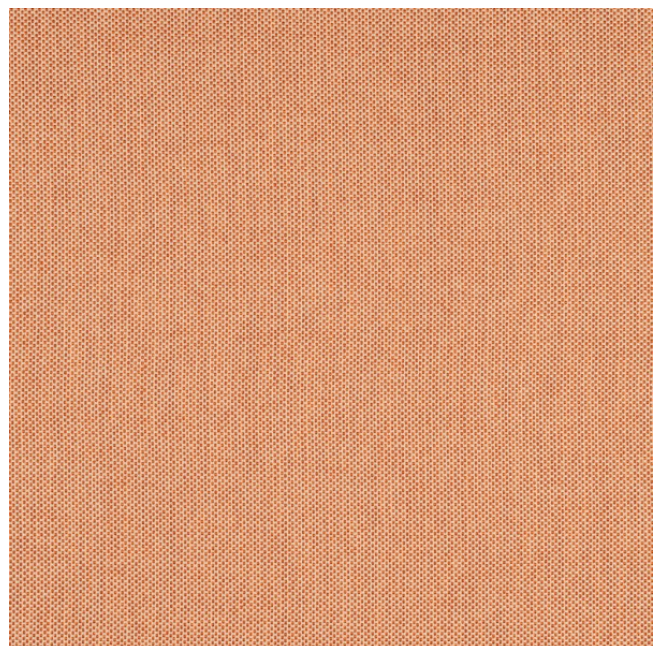
EN ISO 105-E03

Garntyp

yarn type

einfach

single



Vorbehaltlich Druck- und Satzfehler. Die Farben der Abbildungen können von der tatsächlichen Produktfarbe abweichen.

Typing and printing errors reserved. The color(s) of the actual product may slightly differ from those shown on this page.

Möbelstoff/Upholstery FR "freiluft in-&outdoor"

A3785-A3801/140

Textil

textile upholstery fabric



Färbemethode

dying method

GARNFÄRBUNG

Nahtschiebewiderstand

resistance to seam slippage

1

EN ISO 13936-2