

## Textil

textile upholstery fabric



**Breite/Höhe** ca. 140 cm  
*width/height*

**Gewicht** 400 g/m<sup>2</sup>  
*weight*

**Material** 60% PP, 40% PES FR  
*material*

**Pflegeanleitung**  
*care instructions*



englisch dekor  
vienna

A3793/140

**Schwer brennbar** **Ja/yes**  
*flame retardant*

EN 1021 1+2  
ÖNORM B3825  
ÖNORM A3800  
CLASSE UNO  
IMO - FTP PART 8

**Lichtechtheit** **7**  
*fastness to light*

EN ISO 105-B02

**Reibechtheit (trocken)** **5**  
*fastness to rubbing (dry)*

EN ISO 105-X12

**Reibechtheit (nass)** **5**  
*fastness to rubbing (wet)*

EN ISO 105-X12

**Pilling** **5**  
*pilling*

EN ISO 12945-2

**Scheuertouren Martindale** **40000**  
*abrasion resistance Martindale*

EN ISO 12947

**Schimmel und Fäulnisbeständig** **Ja/yes**  
*mold and rot resistant*

AATCC 30-1999

**Antibakteriell** **Ja/yes**  
*antibacterial*

**Meerwasserbeständig** **Ja/yes**  
*resistant to seawater*

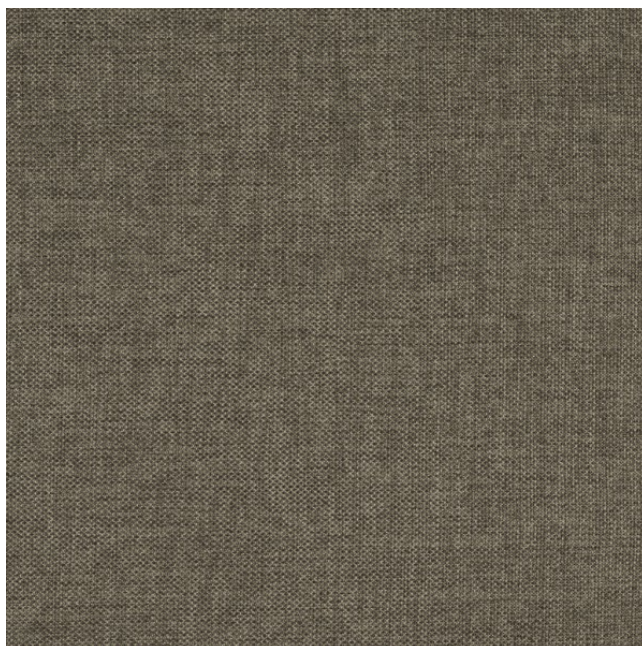
EN ISO 105-E02

**Chlorwasserbeständig** **Ja/yes**  
*swimmingpoolwater resistant*

EN ISO 105-E03

**Garntyp** **einfach**  
*yarn type*

*single*



Vorbehaltlich Druck- und Satzfehler. Die Farben der Abbildungen können von der tatsächlichen Produktfarbe abweichen.

Typing and printing errors reserved. The color(s) of the actual product may slightly differ from those shown on this page.

# Möbelstoff/Upholstery FR "freiluft in-&outdoor"

A3785-A3801/140

## Textil

*textile upholstery fabric*



## Färbemethode

*dying method*

## GARNFÄRBUNG

## Nahtschiebewiderstand

*resistance to seam slippage*

**1**

EN ISO 13936-2