

Textil

textile upholstery fabric



Breite/Höhe ca. 140 cm
width/height

Gewicht 400 g/m²
weight

Material 60% PP, 40% PES FR
material

Pflegeanleitung
care instructions



englisch dekora
vienna

A3792/140

Schwer brennbar **Ja/yes**
flame retardant

EN 1021 1+2
ÖNORM B3825
ÖNORM A3800
CLASSE UNO
IMO - FTP PART 8

Lichtechtheit **7**
fastness to light

EN ISO 105-B02

Reibechtheit (trocken) **5**
fastness to rubbing (dry)

EN ISO 105-X12

Reibechtheit (nass) **5**
fastness to rubbing (wet)

EN ISO 105-X12

Pilling **5**
pilling

EN ISO 12945-2

Scheuertouren Martindale **40000**
abrasion resistance Martindale

EN ISO 12947

Schimmel und Fäulnisbeständig **Ja/yes**
mold and rot resistant

AATCC 30-1999

Antibakteriell **Ja/yes**
antibacterial

Meerwasserbeständig **Ja/yes**
resistant to seawater

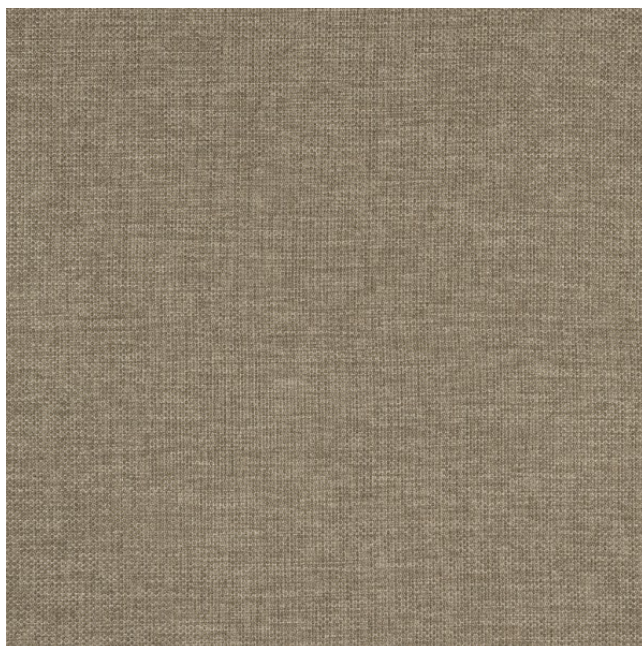
EN ISO 105-E02

Chlorwasserbeständig **Ja/yes**
swimmingpoolwater resistant

EN ISO 105-E03

Garntyp **einfach**
yarn type

single



Vorbehaltlich Druck- und Satzfehler. Die Farben der Abbildungen können von der tatsächlichen Produktfarbe abweichen.

Typing and printing errors reserved. The color(s) of the actual product may slightly differ from those shown on this page.

Möbelstoff/Upholstery FR "freiluft in-&outdoor"

A3785-A3801/140

Textil

textile upholstery fabric



Färbemethode

dying method

GARNFÄRBUNG

Nahtschiebewiderstand

resistance to seam slippage

1

EN ISO 13936-2