

# Möbelstoff/Upholstery FR "buffalo"

A3703-A3707/140

## Kunstleder

leatherette



**Breite/Höhe** ca. 140 cm  
*width/height*

**Gewicht** 900 g/m<sup>2</sup>  
*weight*

**Material** 47% PU, 35% PES FR, 18% CO  
*material*

**Pflegeanleitung** feucht abwischen /  
*care instructions* clean with a damp cloth



englisch dekora  
vienna

A3707/140

**Rapporthöhe** ca. 15 cm  
*repeat height*

**Rapportbreite** ca. 30 cm  
*repeat width*

**Schwer brennbar** Ja/yes  
*flame retardant*  
EN 1021 1+2  
ÖNORM B3825  
ÖNORM A3800  
CLASSE UNO  
IMO - FTP PART 8

**Fleckschutz** Ja/yes  
*stain repellent*

**Lichtechtheit** 4-5  
*fastness to light* EN ISO 105-B02

**Reibechtheit (trocken)** 5  
*fastness to rubbing (dry)* EN ISO 105-X12

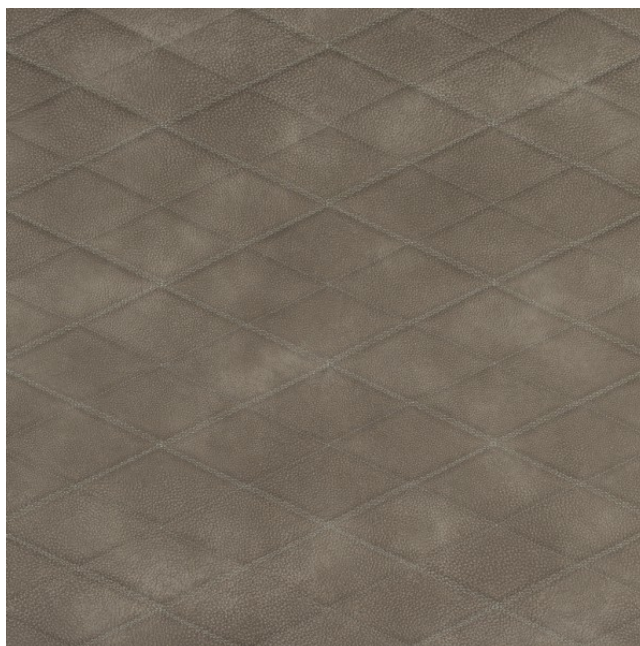
**Reibechtheit (nass)** 4  
*fastness to rubbing (wet)* EN ISO 105-X12

**Scheuertouren Martindale** 20000  
*abrasion resistance Martindale* EN ISO 12947

**Desinfektionsmittelbeständig** Ja/yes  
*disinfectant resistant*

Getestete Mittel siehe PDF „Desinfektionsmittelbeständigkeit“  
*tested products see PDF „disinfectant resistance“*

**Färbemethode** STÜCKFÄRBER  
*dyeing method*



Vorbehaltlich Druck- und Satzfehler. Die Farben der Abbildungen können von der tatsächlichen Produktfarbe abweichen.

Typing and printing errors reserved. The color(s) of the actual product may slightly differ from those shown on this page.

## Kunstleder

leatherette



**Zugfestigkeit Kette** **620**  
*tensile strength warp* EN ISO 1421

**Zugfestigkeit Schuss** **600**  
*tensile strength weft* EN ISO 1421

**Weiterreißfestigkeit Kette** **45**  
*tear strength warp* EN ISO 4674-1

**Weiterreißfestigkeit Schuss** **40**  
*tear strength weft* EN ISO 4674-1

**Kombinierte Quetsch- und Reibechtheit** **10000**  
**0**  
*resistance to combined shear flexing and rubbing*  
EN ISO 5981 Verfahren B

**Nahtschiebewiderstand** **4**  
*resistance to seam slippage* EN ISO 13936-2