

# Möbelstoff/Upholstery FR "buffalo"

A3695-A3702/140

## Kunstleder

leatherette



**Breite/Höhe** ca. 140 cm  
*width/height*

**Gewicht** 900 g/m<sup>2</sup>  
*weight*

**Material** 47% PU, 35% PES FR, 18% CO  
*material*

**Pflegeanleitung** feucht abwischen /  
*care instructions* clean with a damp cloth



englisch dekor  
vienna

A3702/140

**Rapporthöhe** ca. 5 cm  
*repeat height*

**Rapportbreite** ca. 7 cm  
*repeat width*

**Schwer brennbar** Ja/yes  
*flame retardant*  
EN 1021 1+2  
ÖNORM B3825  
ÖNORM A3800  
CLASSE UNO  
IMO - FTP PART 8

**Fleckschutz** Ja/yes  
*stain repellent*

**Lichtechtheit** 4-5  
*fastness to light* EN ISO 105-B02

**Reibechtheit (trocken)** 5  
*fastness to rubbing (dry)* EN ISO 105-X12

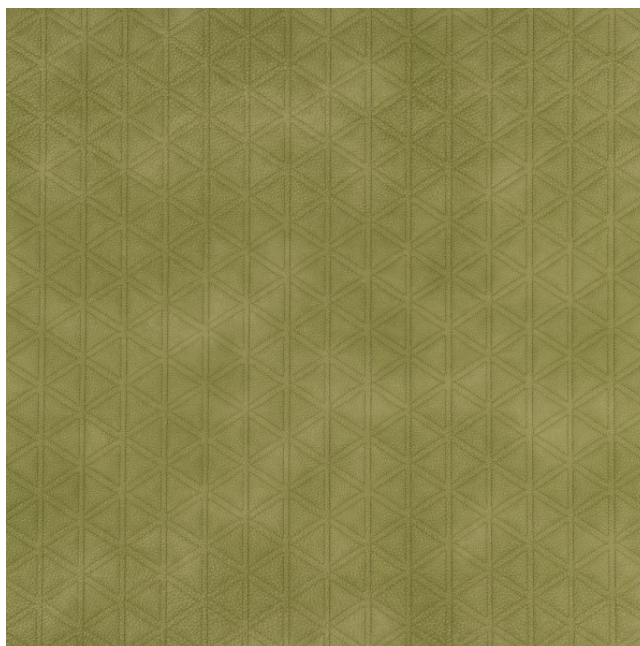
**Reibechtheit (nass)** 4  
*fastness to rubbing (wet)* EN ISO 105-X12

**Scheuertouren Martindale** 20000  
*abrasion resistance Martindale* EN ISO 12947

**Desinfektionsmittelbeständig** Ja/yes  
*disinfectant resistant*

Getestete Mittel siehe PDF „Desinfektionsmittelbeständigkeit“  
*tested products see PDF „disinfectant resistance“*

**Färbemethode** STÜCKFÄRBER  
*dyeing method*



Vorbehaltlich Druck- und Satzfehler. Die Farben der Abbildungen können von der tatsächlichen Produktfarbe abweichen.

*Typing and printing errors reserved. The color(s) of the actual product may slightly differ from those shown on this page.*

## Kunstleder

leatherette



**Zugfestigkeit Kette** **620**  
*tensile strength warp* EN ISO 1421

**Zugfestigkeit Schuss** **600**  
*tensile strength weft* EN ISO 1421

**Weiterreißfestigkeit Kette** **45**  
*tear strength warp* EN ISO 4674-1

**Weiterreißfestigkeit Schuss** **40**  
*tear strength weft* EN ISO 4674-1

**Kombinierte Quetsch- und Reibechtheit** **10000**  
**0**  
*resistance to combined shear flexing and rubbing*  
EN ISO 5981 Verfahren B

**Nahtschiebewiderstand** **4**  
*resistance to seam slippage* EN ISO 13936-2