

Möbelstoff/Upholstery FR "buffalo"

A3695-A3702/140

Kunstleder

leatherette



Breite/Höhe ca. 140 cm
width/height

Gewicht 900 g/m²
weight

Material 47% PU, 35% PES FR, 18% CO
material

Pflegeanleitung feucht abwischen /
care instructions clean with a damp cloth



englisch dekora
vienna

A3700/140

Rapporthöhe ca. 5 cm
repeat height

Rapportbreite ca. 7 cm
repeat width

Schwer brennbar Ja/yes
flame retardant
EN 1021 1+2
ÖNORM B3825
ÖNORM A3800
CLASSE UNO
IMO - FTP PART 8

Fleckschutz Ja/yes
stain repellent

Lichtechtheit 4-5
fastness to light EN ISO 105-B02

Reibechtheit (trocken) 5
fastness to rubbing (dry) EN ISO 105-X12

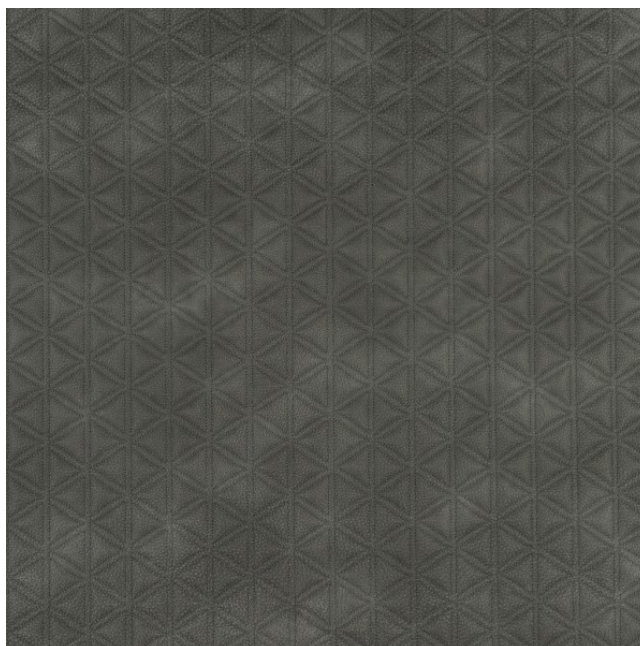
Reibechtheit (nass) 4
fastness to rubbing (wet) EN ISO 105-X12

Scheuertouren Martindale 20000
abrasion resistance Martindale EN ISO 12947

Desinfektionsmittelbeständig Ja/yes
disinfectant resistant

Getestete Mittel siehe PDF „Desinfektionsmittelbeständigkeit“
tested products see PDF „disinfectant resistance“

Färbemethode STÜCKFÄRBER
dyeing method



Vorbehaltlich Druck- und Satzfehler. Die Farben der Abbildungen können von der tatsächlichen Produktfarbe abweichen.

Typing and printing errors reserved. The color(s) of the actual product may slightly differ from those shown on this page.

Kunstleder

leatherette



Zugfestigkeit Kette **620**
tensile strength warp EN ISO 1421

Zugfestigkeit Schuss **600**
tensile strength weft EN ISO 1421

Weiterreißfestigkeit Kette **45**
tear strength warp EN ISO 4674-1

Weiterreißfestigkeit Schuss **40**
tear strength weft EN ISO 4674-1

Kombinierte Quetsch- und Reibechtheit **10000**
0
resistance to combined shear flexing and rubbing
EN ISO 5981 Verfahren B

Nahtschiebewiderstand **4**
resistance to seam slippage EN ISO 13936-2