

# Möbelstoff/upholstery FR "CORDula"

A1780-A1802/140

## Textil

textile upholstery fabric



**Breite/Höhe**

width/height

ca. 140 cm

**Gewicht**

weight

470 g/m<sup>2</sup>

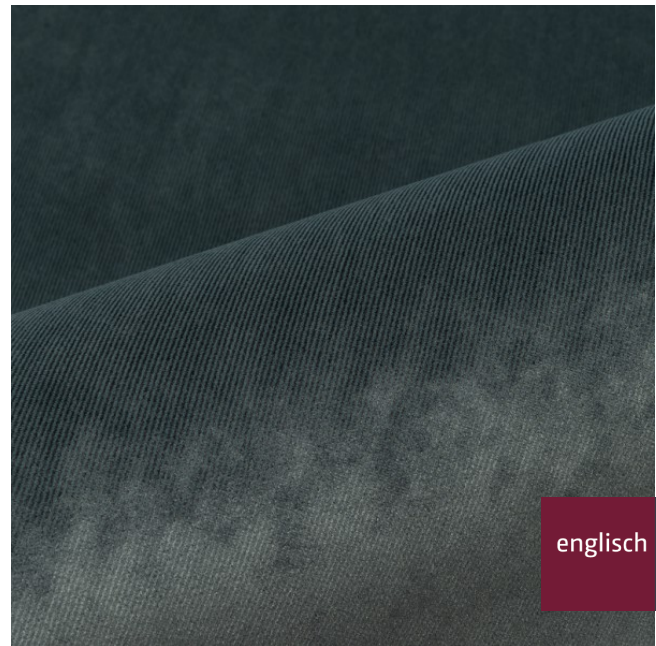
**Material**

material

100% PES FR

**Pflegeanleitung**

care instructions



englisch dekor  
vienna

A1793/140

**Schwer brennbar**

flame retardant

**Ja/yes**

EN 1021 1+2  
ÖNORM B3825  
ÖNORM A3800  
CLASSE UNO  
IMO - FTP PART 8

**Fleckschutz**

stain repellent

**Ja/yes**

**Lichtechtheit**

fastness to light

**5**

EN ISO 105-B02

**Reibechtheit (trocken)**

fastness to rubbing (dry)

**4-5**

EN ISO 105-X12

**Reibechtheit (nass)**

fastness to rubbing (wet)

**4-5**

EN ISO 105-X12

**Pilling**

pilling

**5**

EN ISO 12945-2

**Scheuertouren Martindale**

abrasion resistance Martindale

**45000**

EN ISO 12947

**Garntyp**

yarn type

**einfach**

single

**Färbemethode**

dyeing method

**STÜCKFÄRBER**

**Öko-tex Standard 100**

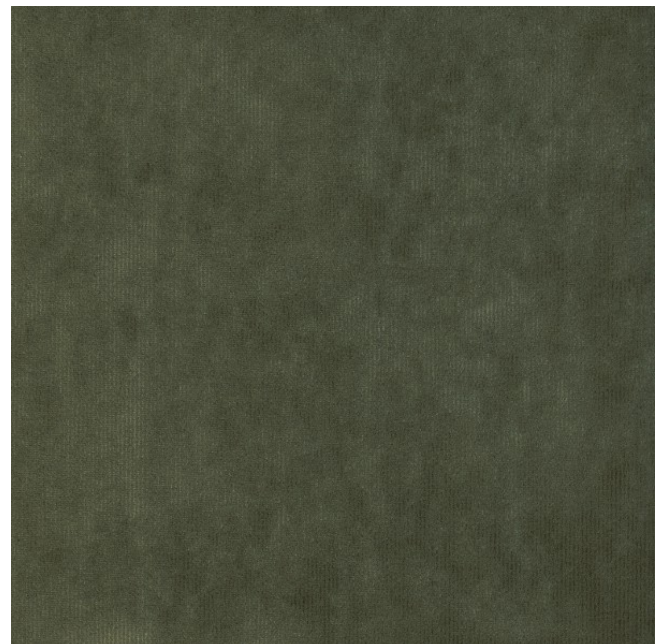
öko-tex Standard 100

**Ja/yes**

**Samt/Velours**

velvet

**Ja/yes**



Vorbehaltlich Druck- und Satzfehler. Die Farben der Abbildungen können von der tatsächlichen Produktfarbe abweichen.

Typing and printing errors reserved. The color(s) of the actual product may slightly differ from those shown on this page.