

Möbelstoff/Upholstery FR "chill"

A3609-A3625/138

Textil

textile upholstery fabric



Breite/Höhe ca. 138 cm
width/height

Gewicht 680 g/m²
weight

Material 100% PES FR
material

Pflegeanleitung feucht abwischen /
care instructions clean with a damp cloth



englisch dekorierte
vienna

A3621/138

Schwer brennbar **Ja/yes**
flame retardant

ÖNORM B3825
ÖNORM A3800
CLASSE UNO
IMO - FTP PART 8

Fleckschutz **Ja/yes**
stain repellent

Lichtechtheit **5**
fastness to light EN ISO 105-B02

Reibechtheit (trocken) **4-5**
fastness to rubbing (dry) EN ISO 105-X12

Reibechtheit (nass) **4-5**
fastness to rubbing (wet) EN ISO 105-X12

Pilling **4**
pilling EN ISO 12945-2

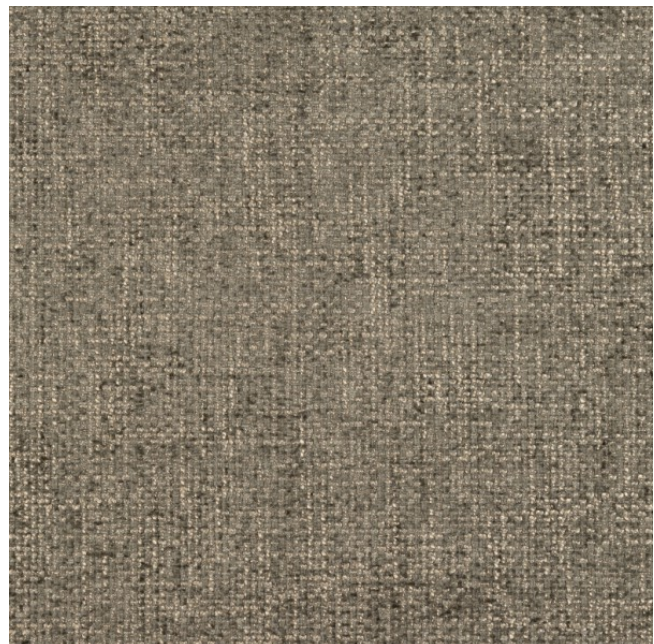
Scheuertouren Martindale **50000**
abrasion resistance Martindale EN ISO 12947

Garntyp **einfach**
yarn type *single*

Bindung **Leinwand**
weave *plain*

Färbemethode **STÜCKFÄRBER**
dyeing method

Zugfestigkeit Kette **1200**
tensile strength warp EN ISO 13934-1



Vorbehaltlich Druck- und Satzfehler. Die Farben der Abbildungen können von der tatsächlichen Produktfarbe abweichen.

Typing and printing errors reserved. The color(s) of the actual product may slightly differ from those shown on this page.

Textil

textile upholstery fabric



Zugfestigkeit Schuss <i>tensile strength weft</i>	1500 EN ISO 13934-1
Weiterreißfestigkeit Kette <i>tear strength warp</i>	190 EN ISO 13937-3
Weiterreißfestigkeit Schuss <i>tear strength weft</i>	250 EN ISO 13937-3
Nahtschiebewiderstand <i>resistance to seam slippage</i>	2 EN ISO 13936-2
Öko-tex Standard 100 <i>öko-tex Standard 100</i>	Ja/yes