

# Möbelstoff/Upholstery FR "aquatex comfort"

A3587-A3608/140

## Textil

textile upholstery fabric

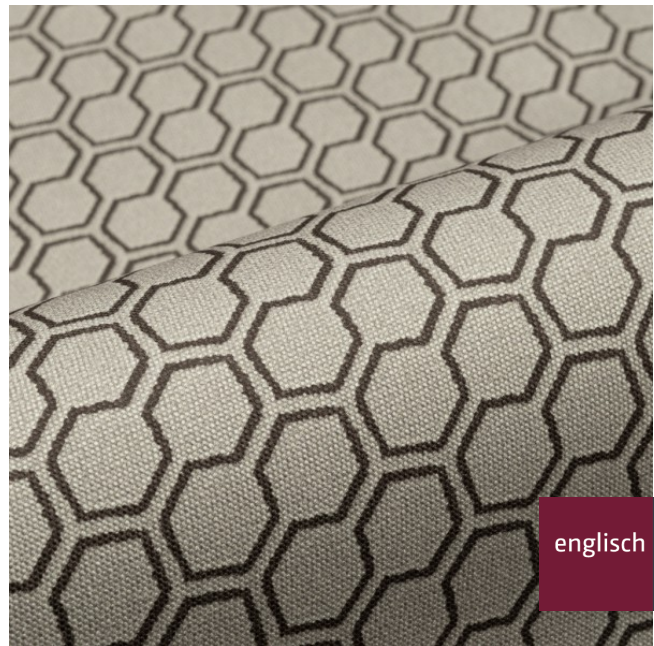


**Breite/Höhe** ca. 140 cm  
*width/height*

**Gewicht** 420 g/m<sup>2</sup>  
*weight*

**Material** 72% PES FR, 28% PU  
*material*

**Pflegeanleitung** feucht abwischen /  
*care instructions* clean with a damp cloth



englisch dekor  
vienna

A3596/140

**Rapporthöhe** ca. 4 cm  
*repeat height*

**Rapportbreite** ca. 3 cm  
*repeat width*

**Schwer brennbar** Ja/yes  
*flame retardant*  
EN 1021 1+2  
ÖNORM B3825  
ÖNORM A3800  
DIN 4102 - B1  
CLASSE UNO  
IMO - FTP PART 8

**Fleckschutz** Ja/yes  
*stain repellent*

**Lichtechtheit** 4-5  
*fastness to light* EN ISO 105-B02

**Reibechtheit (trocken)** 4  
*fastness to rubbing (dry)* EN ISO 105-X12

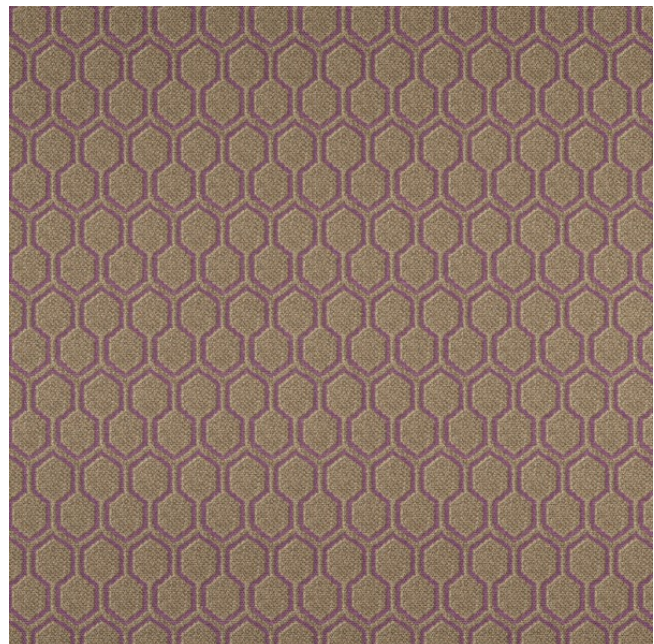
**Reibechtheit (nass)** 3-4  
*fastness to rubbing (wet)* EN ISO 105-X12

**Pilling** 5  
*pilling* EN ISO 12945-2

**Scheuertouren Martindale** 100000  
*abrasion resistance Martindale* EN ISO 12947

**Wasserundurchlässig** Ja/yes  
*waterproof* EN 20811

**Urinbeständig** Ja/yes  
*urine resistant*



Vorbehaltlich Druck- und Satzfehler. Die Farben der Abbildungen können von der tatsächlichen Produktfarbe abweichen.

Typing and printing errors reserved. The color(s) of the actual product may slightly differ from those shown on this page.

## Textil

*textile upholstery fabric*



**Desinfektionsmittelbeständig** **Ja/yes**  
*disinfectant resistant*

Getestete Mittel siehe PDF „Desinfektionsmittelbeständigkeit“  
*tested products see PDF „disinfectant resistance“*

**Antibakteriell** **Ja/yes**  
*antibacterial*

**Chlorwasserbeständig** **Ja/yes**  
*swimmingpoolwater resistant* EN ISO 105-E03

**Garntyp** **einfach**  
*yarn type* *single*

**Bindung** **Leinwand**  
*weave* *plain*

**Färbemethode** **STÜCKFÄRBER**  
*dying method*

**Zugfestigkeit Schuss** **1100**  
*tensile strength weft* EN ISO 1421

**Weiterreißfestigkeit Kette** **128**  
*tear strength warp* EN ISO 4674-1

**Weiterreißfestigkeit Schuss** **237**  
*tear strength weft* EN ISO 4674-1

**Kombinierte Quetsch- und Reibebehtheit** **4**  
*resistance to combined shear flexing and rubbing*  
 EN ISO 5981 Verfahren B

**Nahtschiebewiderstand** **4**  
*resistance to seam slippage* EN ISO 13936-2